

Venta

USD 78.000

Información Básica

Antigüedad: 4	Condición: Excelente	Situación: Habitada
Orientación: Oeste	Disposición: Frente	Expensas: 30000
Número de pisos: 10		

Superficies

Cubierta: 50.00 M2	Semicubierta: 7.00 M2
Total construido: 57.00 M2	

Adicionales

Carpintería de aluminio	Puerta blindada	Luminoso
Picos de Gas	Ascensor	Balcon terraza
Termotanque Individual	Control de acceso	Alumbrado Público

Descripción

UBICACIÓN sobre calle Corrientes al 1500, entre Zeballos y Montevideo, en una de la principales calle de la ciudad, a tan solo 100 mts de Av. Pellegrini. Cercano de las principales Facultades, Institutos y Sanatorios, se convierte en una estratégica ubicación. También encontrarás líneas de transporte para llegar a cualquier punto de la ciudad. CARACTERÍSTICAS Edificio desarrollado en una sola torre de PB + 10 pisos, con unidades Monoambientes, 1 y 2 Dormitorios. Cocheras y Local Comercial. Tiene un antigüedad de 4 años. Unidad ubicada en el piso 09, al frente, con orientación Oeste. Ingreso a amplio living-comedor, sectorizado con lugar para comedor y otro para living. Cocina integrada completa con doble bajo mesada, alacena, artefacto de cocina y termotanque eléctrico instalados. Ante baño con puesta corrediza y baño completo con bañera. Amplísimo dormitorio con sector para escritorio, mas placard completo (frente e interior). Gran balcón corrido al frente con salida desde el living. Excelente estado. TERMINACIONES . Pisos de porcelanato de primera calidad en living y pisos de madera flotante en dormitorio . Terminaciones enlucidas en yeso . Aberturas de aluminio anodizadas . Mobiliario de cocina completo . Frente e interior de placard . Conexión para lavarropas . Servicio de gas solicitado Código del inmueble: CAP6177678 Encontrá todas nuestras propiedades en: cccarlachiani.com.ar C.I. Mauro Carlachiani Mat. N° 280 *Toda la información y medidas provistas son aproximadas y deberán ratificarse con la documentación pertinente y no compromete contractualmente a nuestra empresa. Los gastos (Expensas, API, TGI, AGUAS, etc.) expresados, refieren a la última información recabada y deberán confirmarse. Fotografías no vinculantes ni contractuales.

Departamentos

Corrientes y Montevideo

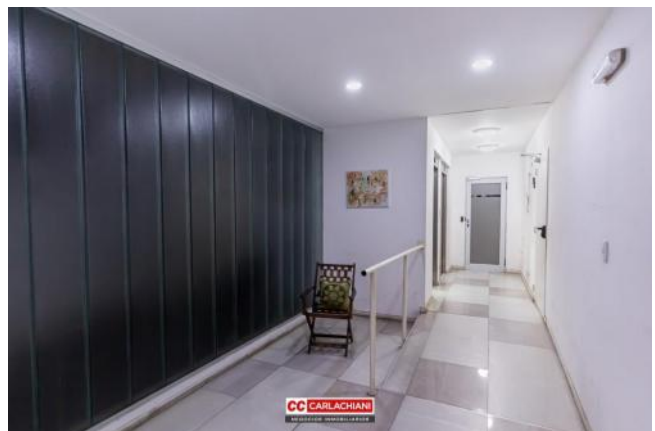
Argentina | Santa Fe | Rosario | Centro

Venta

USD 78.000



Galería



Departamentos

Corrientes y Montevideo

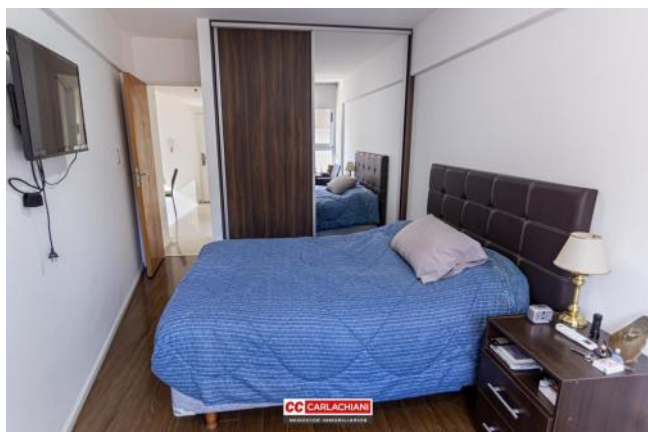
Argentina | Santa Fe | Rosario | Centro

Venta

USD 78.000



Galería



Departamentos

Corrientes y Montevideo

Argentina | Santa Fe | Rosario | Centro



Venta

USD 78.000

Galería

