

Venta

**USD 205.191**

## Información Básica

Antigüedad: En Construcción

Condición: Excelente

Situación: Vacía

Orientación: Oeste

Disposición: Frente

Número de pisos: 8

## Superficies

Cubierta: 82.00 M2

Semicubierta: 10.00 M2

Total construido: 92.00 M2

## Adicionales

Aire Acondicionado individual

Parrilla

Solarium

SUM

Carpintería de aluminio

Preinstalación de A/A

Ventanas doble acristalamiento

Luminoso

Lavadero

Calefacción por radiadores

Caldera Individual

Ascensor

Control de acceso

## Descripción

Ubicado en el centro de la ciudad de Rosario, edificio de planta baja mas 8 pisos con unidades de 1 y 2 dormitorios de calidad; con perfectas distribuciones de planta y amplios balcones. Opcional cocheras y terrazas exclusivas con parrilleros propios. Dpto de 2 dormitorios con ingreso al living comedor, cocina integrada con barra desayunadora. Lavadero independiente. Balcón. Baño completo. Dormitorio secundario con placard completo. Dormitorio principal con baño en suite y vestidor. Calidad superior con primeras marcas y finos detalles, edificio sustentable y eficiente para generar mínimas expensas, cámaras de vigilancia estratégicas más control de acceso. Los departamentos cuentan con pisos de porcelanatos, aberturas de aluminio con DVH, caldera, equipamiento completo de baños con espejos, accesorios, loza sanitaria y griferías de primeras marcas, interiores de placares con frentes de puerta corrediza y espejo colocado, espacio e instalación para lavarropas, preinstalación para A/A, balcones con mesada y grill eléctrico para asar, cocina con mobiliario completo de bajo mesada, alacena, bacha de acero inoxidable sobre mesada de granito, anafe y horno a gas más purificador instalado, espacio técnico para heladera. Instalaciones de TV por cable, teléfono e internet. Azotea con SUM, parrillero, solárium y ducha de uso común. Terrazas con parrillero, solárium, ducha, espacio para guardado de uso exclusivo opcional. Código del inmueble: CBU48665 AP6258354 Encontrá todas nuestras propiedades en: cccarlachiani.com.ar C.I. Mauro Carlachiani Mat. N° 280 \*Toda la información y medidas provistas son aproximadas y deberán ratificarse con la documentación pertinente y no compromete contractualmente a nuestra empresa. Los gastos (Expensas, API, TGI, AGUAS, etc.) expresados, refieren a la última información recabada y deberán confirmarse. Fotografías no vinculantes ni contractuales.

Departamentos

# Balcarce y 9 de julio

Argentina | Santa Fe | Rosario | Rosario

Venta

USD 205.191



## Galería



Departamentos

# Balcarce y 9 de julio

Argentina | Santa Fe | Rosario | Rosario

Venta

USD 205.191



## Galería



Departamentos

# Balcarce y 9 de julio

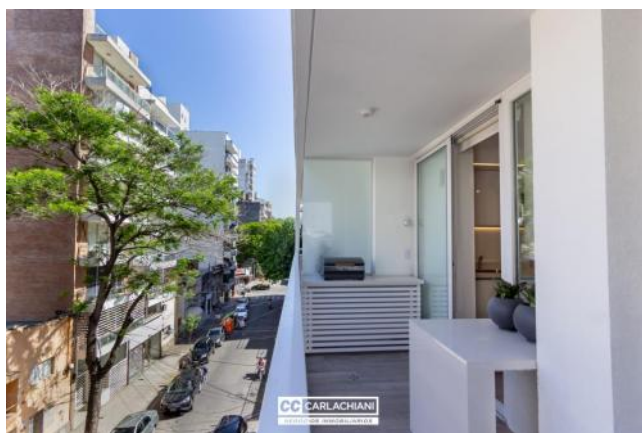
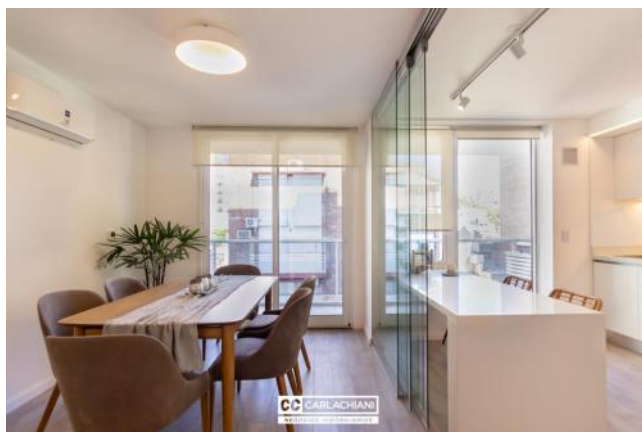
Argentina | Santa Fe | Rosario | Rosario

Venta

USD 205.191



## Galería



Departamentos

# Balcarce y 9 de julio

Argentina | Santa Fe | Rosario | Rosario

Venta

**USD 205.191**



## Galería

