

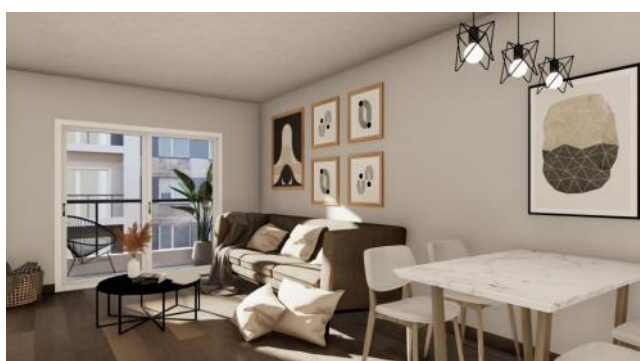
Adicionales

Carpintería de aluminio	Persianas	En construcción
Luminoso	Ascensor	Termotanque Individual
Alumbrado Público		

Descripción

Juan Manuel de Rosas entre Mendoza y San Juan en el corazón de Barrio Martín, próximo al centro de Rosario, Monumento a la Bandera y el corredor gastronómico de Av. Pellegrini, facultades. El proyecto se implanta en zona de alto nivel residencial. Ubicada a pocos metros de la costanera y puntos turísticos/gastronómicos. Departamentos monoambientes y 1 dormitorio ideal para inversores. Edificio en construcción desarrollado con subsuelo de cocheras, planta baja con local comercial y departamentos con patio, 2 núcleos de circulación por separado de ascensores y escaleras. Azotea de uso común. Pisos de porcelanato similar a madera en todo el departamento, aberturas de aluminio línea Módena, persianas de enrollar de PVC en dormitorios, puertas de madera, yesería tradicional en cielorraso, frentes de placar con puertas corredizas e interiores completos colocados, agua caliente por termotanques eléctricos, pico de gas previstos para estufas y tomas colocados a altura para la instalación de aires acondicionados. Cocinas con mobiliario completo de bajo mesadas, alacenas, bachas de acero inoxidable, mesada de granito, espacio técnico para heladera y lavarropas, cocina a gas instalada, correctas banquetas y revestimiento en paredes. Baños con loza sanitaria, vanitory, accesorios y griferías de primeras marcas, revestimiento en paredes hasta el techo, extractor y espejos colocados. Entrega Octubre 2025. Posibilidad de financiación por plazo de obra. Departamentos en PB con patio (apto profesionales) y piso 1 con terrazas.

Galería



Edificio

Juan Manuel de Rosas y San Juan

Argentina | Santa Fe | Rosario | Rosario | Martín



Galería

