

Venta

USD 258.000

Información Básica

Condición: Excelente

Situación: Habitada

Orientación: Norte

Disposición: Frente

Toilettes: 1

Superficies

Cubierta: 74.00 M2

Semicubierta: 8.00 M2

Total construido: 82.00 M2

Adicionales

Gimnasio

Parrilla

Quincho

Sala de juegos

Sauna

Solarium

SUM

Pileta

Carpintería de aluminio

Preinstalación de A/A

Ventanas doble acristalamiento

Luminoso

Calefacción individual

Seguridad 24hs

Apto crédito

Ascensor

Control de acceso

Alumbrado Público

Escritura Inmediata

Cancha de Tenis

Descripción

UBICACIÓN En una de las zonas mas exclusivas y de mayor crecimiento de la ciudad, Puerto Norte, con acceso directo al Río Paraná y sobre la costanera. Cuenta con numerosos comercios de primera línea en las cercanías, y un exclusivo polo gastronómico. **CARACTERÍSTICAS** Departamento tipo DÚPLEX muy amplio de 82 mts², de 1 dormitorio con posibilidad de ampliar a 2 habitaciones y con Baulera incluida. Ingreso a amplio living-comedor en doble altura (5,10 mts) y amplio ventanal, con pisos de porcelanato, muy luminoso y salida al balcón. Cocina-comedor independiente con gran desarrollo de mobiliario, lugar de guardado y barra desayunador tipo mesa. Baño de recepción en planta baja. Cómodo balcón. En planta alta se ubica el dormitorio, con baño completo en suite, y placard. Posibilidad de ampliar el entrepiso y hacer un segundo dormitorio. En el precio se incluye una baulera. **OPCIONALES** Se puede vender amoblado. Hay una cuna náutica para moto de agua disponible. **AMENITIES** . Gran piscina al aire libre con vista al río . Arenero . Canchas de tenis . Plaza y juegos para niños . Salón de usos múltiples . Parrilleros junto al río . Gimnasio, sauna, box de masajes y pileta climatizada. . Seguridad 24 hs . Guardería náutica para 88 embarcaciones. **DEPARTAMENTO ESCRITURADO.** Código del inmueble: CAP6295605 Encontrá todas nuestras propiedades en: ccarlachiani.com.ar C.I. Mauro Carlachiani Mat. N° 280 *Toda la información y medidas provistas son aproximadas y deberán ratificarse con la documentación pertinente y no compromete contractualmente a nuestra empresa. Los gastos (Expensas, API, TGI, AGUAS, etc.) expresados, refieren a la última información recabada y deberán confirmarse. Fotografías no vinculantes ni contractuales.

Departamentos

Av. Carballo y Gorriti - Forum Puerto Norte

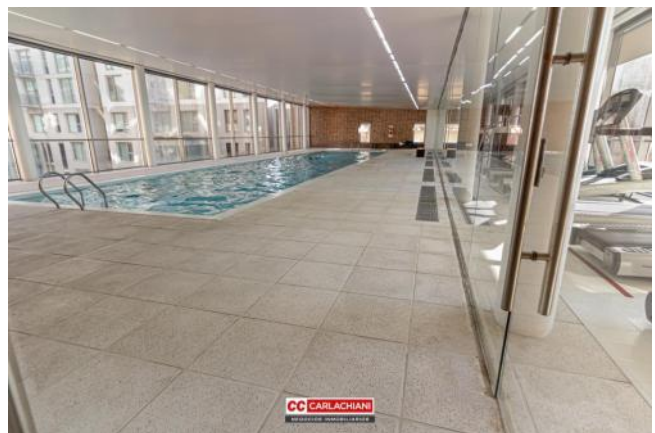
Argentina | Santa Fe | Rosario | Puerto Norte



Venta

USD 258.000

Galería



Departamentos

Av. Carballo y Gorriti - Forum Puerto Norte

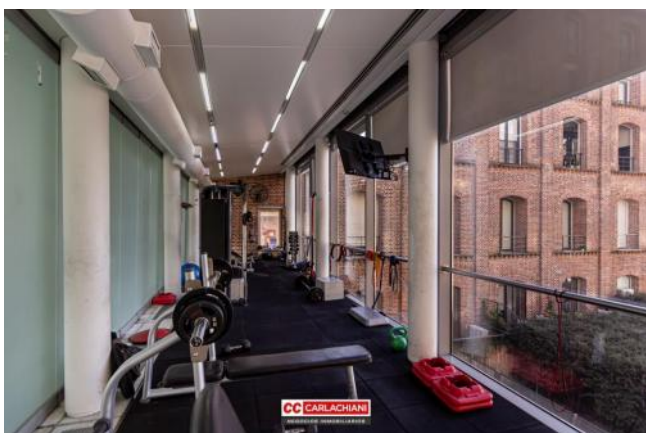
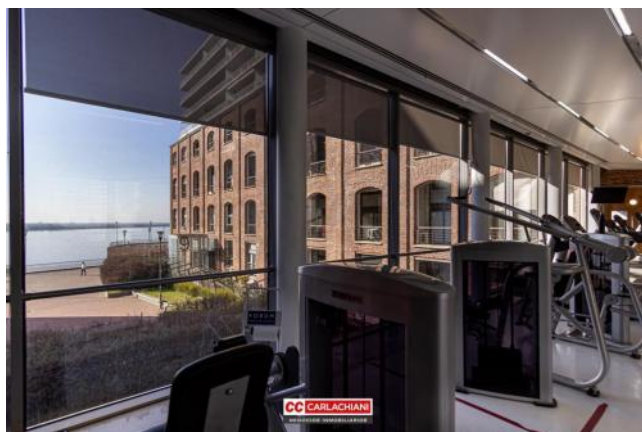
Argentina | Santa Fe | Rosario | Puerto Norte



Venta

USD 258.000

Galería



Departamentos

Av. Carballo y Gorriti - Forum Puerto Norte

Argentina | Santa Fe | Rosario | Puerto Norte



Venta

USD 258.000

Galería



Departamentos

Av. Carballo y Gorriti - Forum Puerto Norte

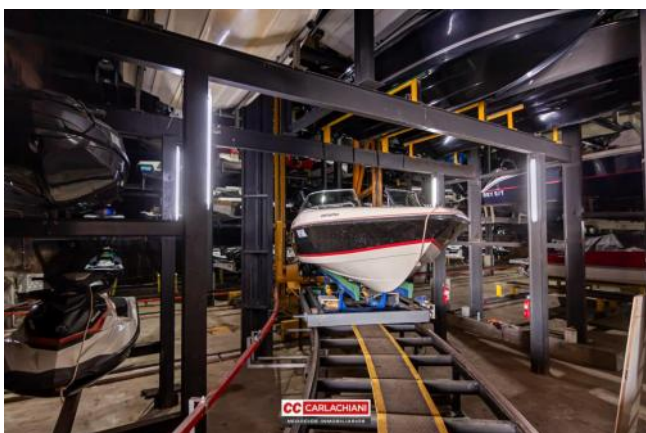
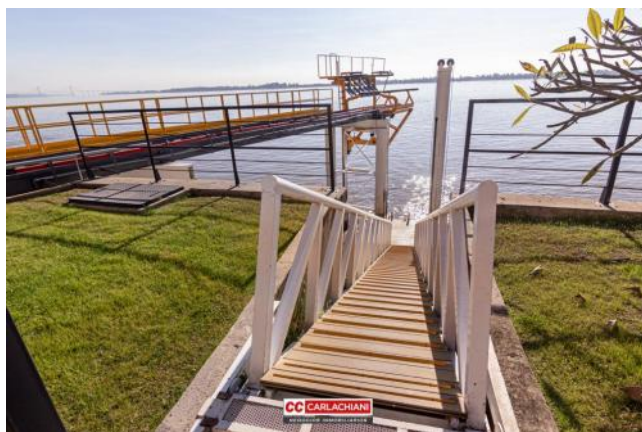
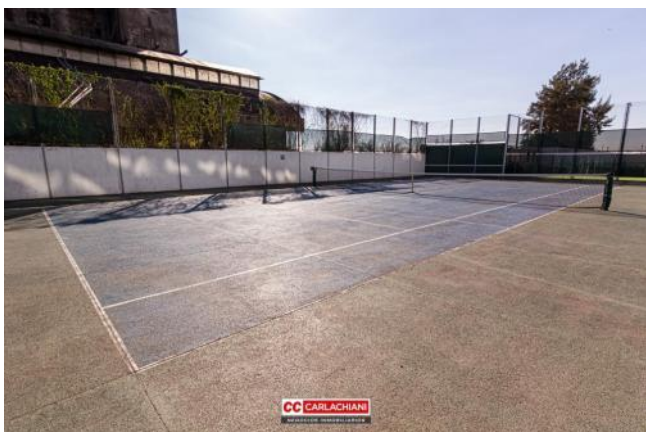
Argentina | Santa Fe | Rosario | Puerto Norte



Venta

USD 258.000

Galería



Departamentos

Av. Carballo y Gorriti - Forum Puerto Norte

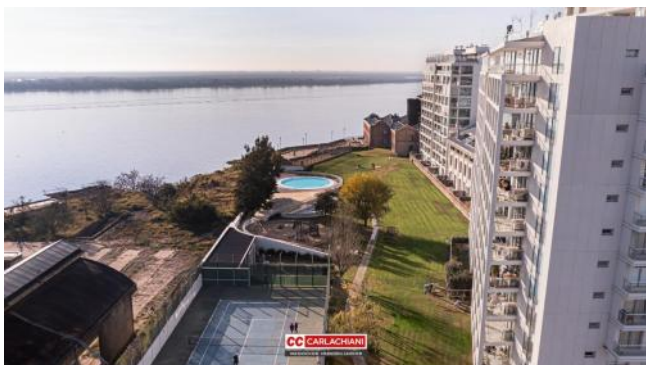
Argentina | Santa Fe | Rosario | Puerto Norte



Venta

USD 258.000

Galería



Departamentos

Av. Carballo y Gorriti - Forum Puerto Norte

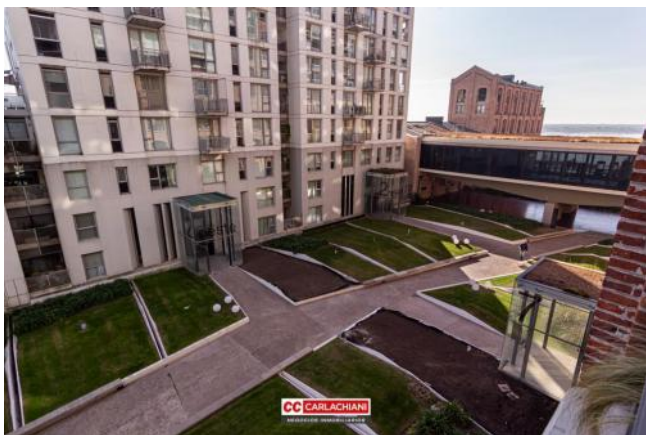
Argentina | Santa Fe | Rosario | Puerto Norte



Venta

USD 258.000

Galería



Departamentos

Av. Carballo y Gorriti - Forum Puerto Norte

Argentina | Santa Fe | Rosario | Puerto Norte



Venta

USD 258.000

Galería



Departamentos

Av. Carballo y Gorriti - Forum Puerto Norte

Argentina | Santa Fe | Rosario | Puerto Norte



Venta

USD 258.000

Galería

