

Venta

USD 59.900

Información Básica

Antigüedad: 44	Condición: Bueno	Situación: Habitada
Orientación: Norte	Disposición: Frente	Expensas: 50000
Zonificación: pellegrini		

Superficies

Cubierta: 45.22 M2	Semicubierta: 29.19 M2
Total construido: 63.65 M2	

Adicionales

Parrilla	Apto profesional	Ascensor de servicio
Apto crédito	Ascensor	Balcon terraza
Alumbrado Público		

Descripción

Dorrego esquina Pellegrini, zona inmejorable una vista espectacular a pellegrini, a una cuadra de tribunales y el parque, zona de facultades; ideal como inversión y vivienda propia, no te lo pierdas. cocina separada, lavadero independiente, dormitorio amplio con placar, el baño reciclado, estar comedor. Un departamento muy luminoso con ventilación cruzada. balcón terraza al frente de pellegrini ideal para disfrutarlo. APTO CREDITO. Código del inmueble: CAP6375869 Encontrá todas nuestras propiedades en: cccarlachiani.com.ar C.I. Mauro Carlachiani Mat. N° 280 *Toda la información y medidas provistas son aproximadas y deberán ratificarse con la documentación pertinente y no compromete contractualmente a nuestra empresa. Los gastos (Expensas, API, TGI, AGUAS, etc.) expresados, refieren a la última información recabada y deberán confirmarse. Fotografías no vinculantes ni contractuales.

Departamentos

Dorrego y Av. Pellegrini

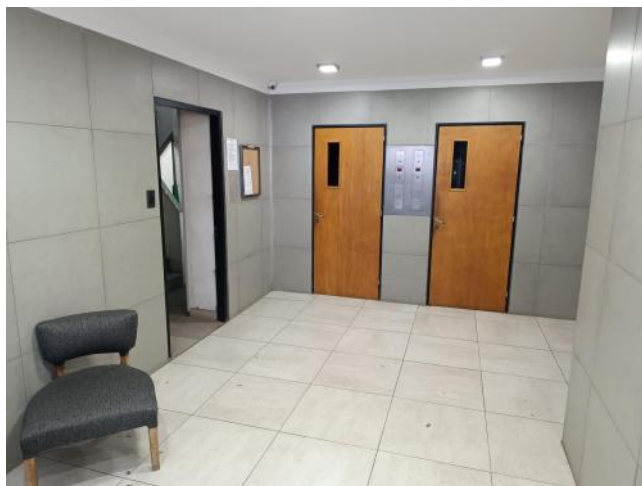
Argentina | Santa Fe | Rosario

Venta

USD 59.900



Galería



Departamentos

Dorrego y Av. Pellegrini

Argentina | Santa Fe | Rosario

Venta

USD 59.900



Galería

