

Adicionales

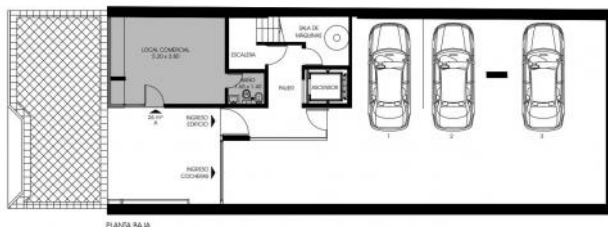
Parrilla

Solarium

Descripción

Edificio ubicado en calle San Juan entre Paraguay y Corrientes. Se encuentra en pleno centro de la ciudad en zona de comercios, gastronomía y bancos, con rápidos accesos a los puntos neurálgicos de Rosario. Edificio en construcción de planta baja, 8 pisos y terraza, compuesto por 4 departamentos por piso. Cuenta con unidades de 1 dormitorio, monoambientes, oficinas adaptables a departamentos de dos dormitorios, un local comercial y espacio de cocheras y un quincho de uso común más otro de uso exclusivo en azotea. Forma de pago entrega 50% y saldo en 30 cuotas Detalles constructivos Placard con frente terminado. Baños completos con espacio de ducha, vanitory y griferías FV o similar. Pisos y paredes revestidos con cerámicos en baño, cocina y balcón. Pisos, zócalos de madera flotante en estar comedor, dormitorios y pasos. Paredes y cielorrasos enduios en yeso. Aberturas exteriores en aluminio con doble vidrio hermético, línea aular o similar. Mesadas de cocina de mármol y bacha de acero inoxidable con grifería FV o similar. Alacenas y bajo mesadas en madera completamente instalados. Cocina a gas y termotanque eléctrico instalados.

Galería



Galería

