

Venta

USD 250.000

Información Básica

Antigüedad: 2	Condición: Excelente	Orientación: Norte
Disposición: Frente	Número de pisos: 2	Cocheras: 2

Superficies

Cubierta: 128.50 M2	Semicubierta: 17.40 M2
Descubierta: 75.00 M2	Total construido: 145.90 M2
Terreno: 158.97 M2	

Adicionales

Pileta	Preinstalación de A/A	Luminoso
Lavadero	Alumbrado Público	Escritura Inmediata

Descripción

Venta casa de 3 dormitorios con cochera - Echesortu Hermosa casa de diseño, al frente desarrollada en dos plantas, con cochera doble, patio interno y terraza. UBICACIÓN Sobre el Pje. San Carlos, altura Rioja y Constitución, hermosa cortada del Barrio Echesortu, cercano al centro comercial de Mendoza y espacios verdes. Cuenta con gran cantidad de líneas de transporte, y cercano a Facultades. CARACTERÍSTICAS Planta Baja: Casa al frente con ingreso a hall recibidor y seguido de un imponente ambiente principal living-comedor en doble altura, sector de cocina semi integrada muy equipada y de moderno diseño. Baño tipo toilette y habitación principal en suite con vestidor. Amplio patio interno con espacio verde y canteros, muy lindo, donde ventilan todos los ambientes principales. Cochera para 2 autos chicos. Primer Piso: 2 Dormitorios secundarios con placares Lugar para escritorio tipo comodín Baño completo. Segundo piso (medio nivel): Terraza con parrillero Solarium Mini Piscina TERMINACIONES . Casa 100% reciclada . Piso símil madera . Aberturas en aluminio con DVH y algunas en madera . Techos altos planos con bovedilla en ladrillo visto, uno de los dormitorios cuenta con techo de chapa . Placares y vestidor completo con interiores . Agua caliente por termotanque a gas y preinstalación para caldera más radiadores (no incluye artefactos) . Preinstalación de A/A (opcionales la venta de los equipos) . Portón de cocheras automático . Preinstalación para alarma . Baños de diseño, con revestimiento en paredes, mamparas de vidrio, extractores . Cocina con mesada en silestone, anafe y horno empotrados, bacha de cerámica, mobiliario completo de bajo mesada y alacena. Código del inmueble: CHO6391744 Encontrá todas nuestras propiedades en: cccarlachiani. com. ar C.I. Mauro Carlachiani Mat. N° 280 *Toda la información y medidas provistas son aproximadas y deberán ratificarse con la documentación pertinente y no compromete contractualmente a nuestra empresa. Los gastos (Expensas, API, TGI, AGUAS, etc.) expresados, refieren a la última información recabada y deberán confirmarse. Fotografías no vinculantes ni contractuales.

Casas

Pje. San Carlos y Constitución

Argentina | Santa Fe | Rosario | Rosario | Echesortu

Venta

USD 250.000



Galería



SAN CARLOS 3771

PLANTA ALTA



Superficies

Sup. Cubierta 128,50m²
Sup. Semicubierta / Cochera 174,0m²
Patio 25,20m²
Terraza/ Solarium 49,30m²



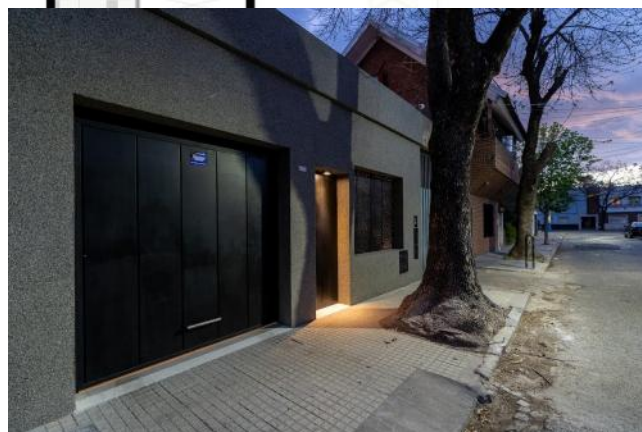
SAN CARLOS 3771

PLANTA BAJA



Superficies

Sup. Cubierta 128,50m²
Sup. Semicubierta / Cochera 174,0m²
Patio 25,20m²
Terraza/ Solarium 49,30m²



Casas

Pje. San Carlos y Constitución

Argentina | Santa Fe | Rosario | Rosario | Echesortu

Venta

USD 250.000



Galería



Casas

Pje. San Carlos y Constitución

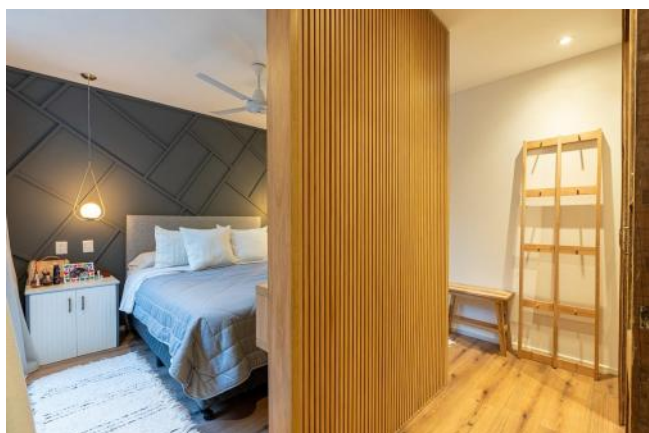
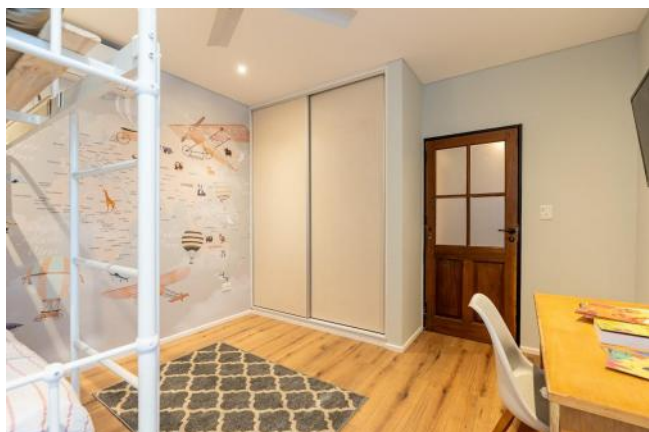
Argentina | Santa Fe | Rosario | Rosario | Echesortu



Venta

USD 250.000

Galería



Casas

Pje. San Carlos y Constitución

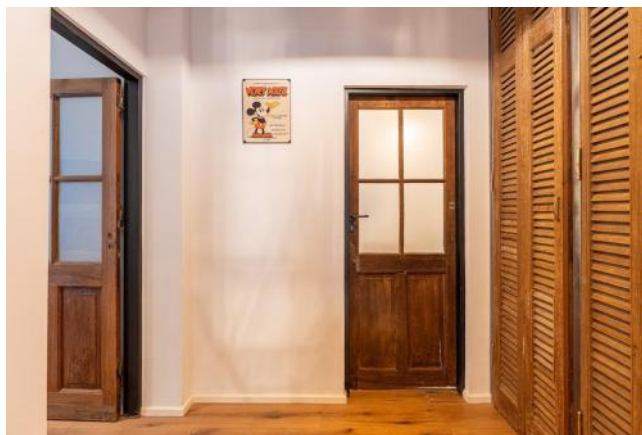
Argentina | Santa Fe | Rosario | Rosario | Echesortu



Venta

USD 250.000

Galería



Casas

Pje. San Carlos y Constitución

Argentina | Santa Fe | Rosario | Rosario | Echesortu



Venta

USD 250.000

Galería

