

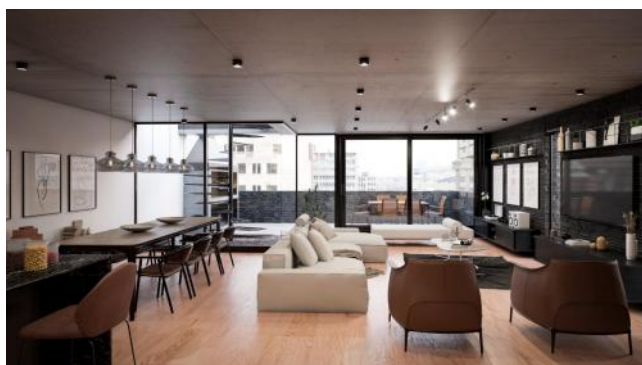
Adicionales

Parrilla	Solarium	SUM
Pileta	Carpintería de aluminio	Persianas
Termo eléctrico	En construcción	Ventanas doble acristalamiento
Luminoso	Caldera Individual	Cochera fija
Ascensor	Control de acceso	Alumbrado Público

Descripción

Excelente proyecto ubicado en una hermosa zona de la ciudad. Ubicado sobre calle San Juan, entre Moreno y Balcarce, a solo 150 mts de Bv. Oroño, cercano a Av. Pellegrini y la Peatonal Córdoba. Rodeado de importantes comercios, shopping, centros de salud y de educación. También tiene una muy buena conexión de transporte con muchas líneas de colectivo para llegar a cualquier punto. Proyecto desarrollado en dos torres, ambas de Planta Baja + 9 pisos, con unidades de 1, 2 y 3 dormitorios. Terraza de uso común con SUM, parrillero, solarium y pileta. Local comercial al frente. Dos niveles de cochera. Planta Baja y Sub suelo. EQUIPAMIENTO ESTAR COMEDOR Piso vinílico o porcelanato, todo con su correspondiente zócalo de primera calidad BAÑOS Piso y paredes revestidas de cerámico de primera calidad. Se colocarán artefactos enlozados de primera calidad, sin falla. Inodoros con descarga tipo mochila, bidet y lavatorio (Marca: Roca Línea Mónaco) y Grifería FV o similar (ducha, lavatorio y bidet).Piso y revestimiento de cerámico de primera calidad Se colocarán artefactos enlozados de primera calidad DORMITORIOS Piso vinílico o porcelanato, todo con su correspondiente zócalo de primera calidad Frente de placares de melamina 18 mm y kit aluminio para sistema corredizo COCINA Revestimiento cerámico Se entregará con horno empotrado y anafe, de marca acreditada. Las piletas serán de acero inoxidable JOHNSON con grifería monocomando de marca reconocida con garantía. Se proveerán muebles de cocina de amplias comodidades, de melamina, per l de aluminio anodizado, y mesadas a medida con zócalo de mármol LAVADERO Revestimiento cerámico Las piletas serán de acero inoxidable JOHNSON con grifería mono comando de marca reconocida con garantía. Se proveerán muebles de melamina, per l de aluminio anodizado, y mesadas a medida con zócalo de mármol TERMINACIONES . Las puertas principales de ingreso a los departamentos, serán de macizas con cerradura de seguridad. . Las puertas interiores del departamento serán puertas placas y llevarán pintura semi-mate color blanco. . Las carpinterías metálicas llevarán la protección anti-óxido y tres manos de pintura sintética. . Aberturas con marcos y hojas de aluminio, DVH, línea A30 o similar, asegurando escuadría y durabilidad. . Sobre las paredes de los ambientes se realizará yeso proyectable para interiores, con una terminación lisa, espejada, uniforme y de gran resistencia mecánica.- . Se proveerá de caldera para distribución de agua caliente y calefaccionado de la unidad. . La unidad 03 se proveerá de termotanque electrico. . Los desagües horizontales y verticales serán de PPN Awaduct reforzado. . La distribución de agua fría y caliente será con materiales aprobados de primera calidad, termofusión. . En cada departamento se proveerá como mínimo una boca para TV, portero eléctrico y las instalaciones correspondientes para la colocación de teléfono. . Se dejará previsto de una toma de corriente eléctrica especial para la conexión de un equipo de Aire Acondicionado en cada ambiente.

Galería



Galería



SAN JUAN 2050

18-19 PISOS | 12-13 COMPLETOS | LOCALIDAD | LOCAL COMERCIAL | 5,5 y 7 m de altura | PAVIMENTO CERÁMICO | PISCINA

CARACTERÍSTICAS

- ENTRADA**
 Con acceso independiente, con un control de acceso de última generación.
- BAÑO**
 Con acabados de alta calidad, cerámica, grifería de última generación, espejo, lavamanos y bidet en acero inoxidable, WC y bidet en cerámica, calefacción por agua caliente.
- COCINA**
 Con acabados de alta calidad, cerámica, grifería de última generación, horno, lavavajillas, nevera y freezer en acero inoxidable, calefacción por agua caliente.
- ALBAÑILERÍA**
 Con acabados de alta calidad, cerámica, grifería de última generación, espejo, lavamanos y bidet en acero inoxidable, WC y bidet en cerámica, calefacción por agua caliente.

DETALLES DE ENTREGA

Se entrega con todo el equipamiento necesario, desde el mobiliario hasta el control de acceso, para que el comprador pueda disfrutar de su propiedad desde el primer día.



Galería



Información no contractual, sujeta de su/s cambio/s y/o modificación/es.

Información no contractual, sujeta de su/s cambio/s y/o modificación/es.

Galería

