

Venta

USD 199.000

Información Básica

Antigüedad: En Construcción	Condición: Excelente	Situación: Vacía
Orientación: Norte	Disposición: Contrafrente	Zonificación: Excelente

Superficies

Cubierta: 70.12 M2	Descubierta: 20.90 M2
Total construido: 91.10 M2	

Adicionales

Preinstalación de A/A	Ventanas doble acristalamiento	Luminoso
Ascensor	Control de acceso	Alumbrado Público

Descripción

Schweitzer al 9000: Ubicado en el corazón de Aldea, en una zona que fusiona el típico entorno verde de Fisherton con emprendimientos comerciales y de oficinas, en un sector ABC1, ideal para renta o emprendimientos premium. El local en venta cuenta con acceso por hall de ingreso al complejo de oficinas, sector de patio exclusivo con pergola y vistas de 180 grados al jardín del complejo. Posee un diseño muy atractivo que armoniza perfectamente el perfil comercial del inmueble y la naturaleza circundante. Proyecto de alta calidad constructiva con terminaciones premium y baños privados. Unidades con entrega inicial y financiación en 18 cuotas (Posesión). Consúltanos para coordinar una reunión o visita. Código del inmueble: CLO6438075 Encontrá todas nuestras propiedades en: cccarlachiani.com.ar C.I. Mauro Carlachiani Mat. N° 280 *Toda la información y medidas provistas son aproximadas y deberán ratificarse con la documentación pertinente y no compromete contractualmente a nuestra empresa. Los gastos (Expensas, API, TGI, AGUAS, etc.) expresados, refieren a la última información recabada y deberán confirmarse. Fotografías no vinculantes ni contractuales.

Locales

Schweitzer y Pje 1488

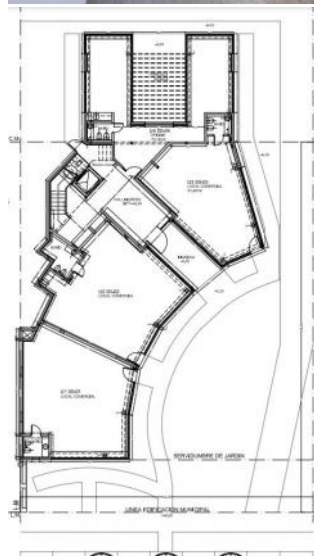
Argentina | Santa Fe | Rosario | Fisherton

Venta

USD 199.000



Galería



Locales

Schweitzer y Pje 1488

Argentina | Santa Fe | Rosario | Fisherton



Venta

USD 199.000

Galería
