

Venta

**USD 91.729**

## Información Básica

Antigüedad: En Construcción	Condición: Excelente	Situación: Vacía
Orientación: Oeste	Disposición: Frente	Zonificación: Muy buena

## Superficies

Cubierta: 54.54 M2	Descubierta: 13.48 M2
Total construido: 68.02 M2	

## Adicionales

Gimnasio	Parrilla	Sala de juegos
Solarium	SUM	Seguridad
Pileta	Preinstalación de A/A	En construcción
Ventanas doble acristalamiento	Luminoso	Calefacción por radiadores
Seguridad 24hs	Caldera individual	Ascensor
Control de acceso		

## Descripción

PADDOCK: Torre 2 PB Depto "B". Departamento de 1 Dormitorio en Planta Baja con Patio y vista al parque interno del complejo. Unidad con cocina semi integrada con amoblamiento completo, bajo mesada, alacena y barra con bacha, sector de lavadero, living comedor con ventanal a medida y salida al patio exclusivo con parrillero privado. Un baño completo y dormitorio con placar, con salida al patio. Unidad de diseño moderno con cielorrasos de hormigón a la vista y yeso en áreas de descanso, aberturas de aluminio a medida con DVH, placares de melamina con interiores y perfiles de aluminio, pisos de porcelanato en zonas húmedas y sociales con zócalos de poliestireno blanco, pisos vinílicos de alto tránsito en dormitorios y de cerámicos con zócalos en mismo material en el patio. Mesada de granito, pileta de acero inoxidable y grifería monocomando de primera calidad. Caldera Dual individual para agua caliente y calefacción (sin radiadores), cocina, preinstalación para aire acondicionados y cañerías para internet/telefonía y cable en todos los ambientes. Baños con loza sanitaria y grifería de primera calidad. Proyecto con Full Amenities (2 Piscinas, 12.000 m2 de espacios verdes planificados con mobiliario urbano, 3 Sum, Coworking, Gimnasio, Zona de juegos para niños, Seguridad y Accesos Controlados). Forma de Pago: Contado / Financiado / Permuta hasta 50% del valor. Consúltanos para coordinar una visita. Código del inmueble: CCO59327 AP6463147 Encontrá todas nuestras propiedades en: [cccarlachiani.com.ar](http://cccarlachiani.com.ar) C.I. Mauro Carlachiani Mat. N° 280 \*Toda la información y medidas provistas son aproximadas y deberán ratificarse con la documentación pertinente y no compromete contractualmente a nuestra empresa. Los gastos (Expensas, API, TGI, AGUAS, etc.) expresados, refieren a la última información recabada y deberán confirmarse. Fotografías no vinculantes ni contractuales.

Departamentos

# Juan José Paso y Colombres - Torre 2 PB "B"

Argentina | Santa Fe | Rosario | Fisherton



Venta

USD 91.729

## Galería



Departamentos

# Juan José Paso y Colombres - Torre 2 PB "B"

Argentina | Santa Fe | Rosario | Fisherton



Venta

USD 91.729

## Galería



Departamentos

# Juan José Paso y Colombres - Torre 2 PB "B"

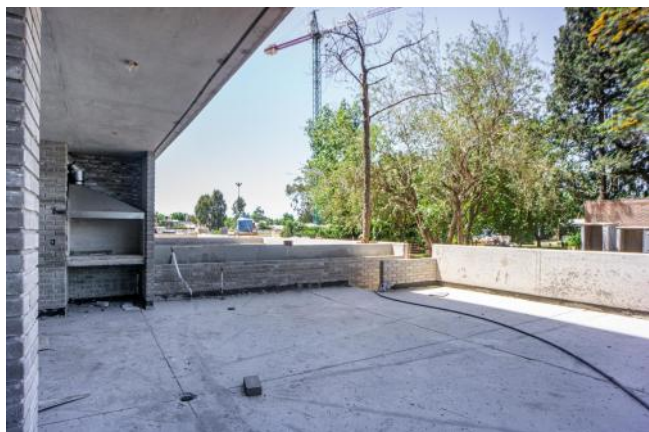
Argentina | Santa Fe | Rosario | Fisherton



Venta

USD 91.729

## Galería



PLANTA BAJA. UNIDAD B

Departamentos

# Juan José Paso y Colombres - Torre 2 PB "B"

Argentina | Santa Fe | Rosario | Fisherton



Venta

USD 91.729

## Galería



Departamentos

# Juan José Paso y Colombres - Torre 2 PB "B"

Argentina | Santa Fe | Rosario | Fisherton



Venta

USD 91.729

## Galería



Departamentos

# Juan José Paso y Colombres - Torre 2 PB "B"

Argentina | Santa Fe | Rosario | Fisherton



Venta

**USD 91.729**

## Galería

---

