

Venta

USD 79.000

Información Básica

Antigüedad: 44	Condición: Muy bueno	Situación: Habitada
Orientación: Este	Disposición: Frente	Expensas: 50000
Número de pisos: 10		

Superficies

Cubierta: 60.00 M2	Semicubierta: 4.39 M2
Total construido: 64.39 M2	

Adicionales

Parquet	Persianas	Luminoso
Calefón	Picos de Gas	Ascensor
Control de acceso	Escritura Inmediata	

Descripción

UBICACIÓN Sobre Laprida entre Montevideo y Av. Pellegrini, Barrio Martin un típico barrio residencial de Rosario con la ventaja de encontrarse rodeado por grandes avenidas y su proximidad al centro de la ciudad. Presenta una alta densidad de edificios y torres en altura, sobre todo en el sector cercano a la avenida Pellegrini. **DESCRIPCION** Departamento muy luminoso, cuenta con orientación Este a la calle. Piso 3ero. Ingresamos a un living comedor con salida al balcón sobre calle Laprida, cuenta con cocina separada, muy equipada y lavadero independiente, 2 dormitorios con placard y 1 baño completo. **DESTACADO** La unidad esta parcialmente reciclada en muy buen estado de uso. Se encuentra alquilada hasta 30-11-2025 Código del inmueble: CAP6380408 Encontrá todas nuestras propiedades en: cccarlachiani.com.ar C.I. Mauro Carlachiani Mat. N° 280 *Toda la información y medidas provistas son aproximadas y deberán ratificarse con la documentación pertinente y no compromete contractualmente a nuestra empresa. Los gastos (Expensas, API, TGI, AGUAS, etc.) expresados, refieren a la última información recabada y deberán confirmarse. Fotografías no vinculantes ni contractuales.

Departamentos

Laprida y Montevideo

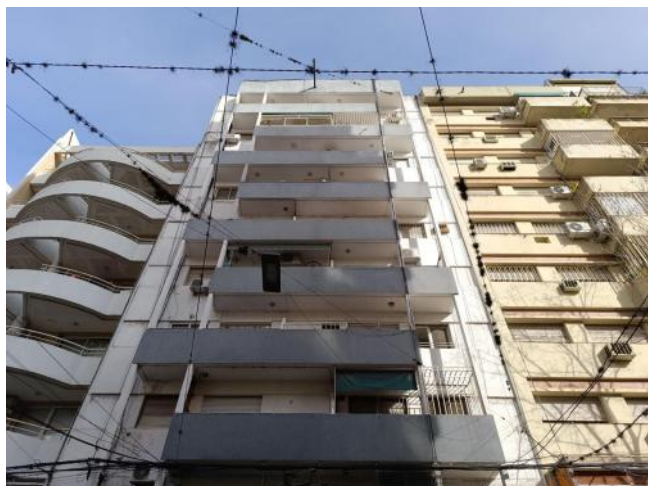
Argentina | Santa Fe | Rosario | Centro

Venta

USD 79.000



Galería



Departamentos

Laprida y Montevideo

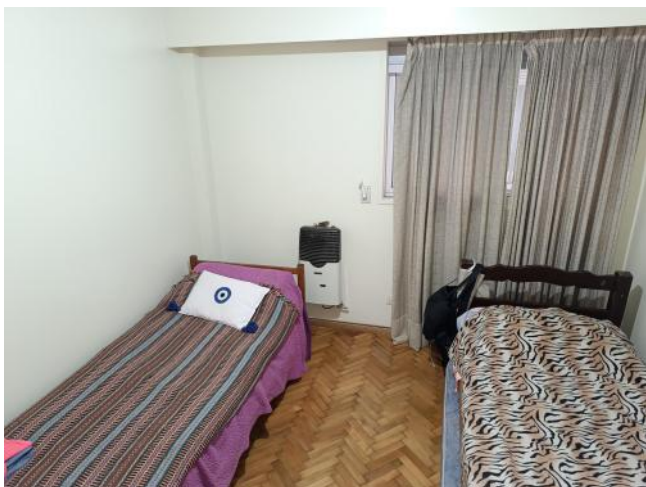
Argentina | Santa Fe | Rosario | Centro

Venta

USD 79.000



Galería



Departamentos

Laprida y Montevideo

Argentina | Santa Fe | Rosario | Centro

Venta

USD 79.000



Galería

