

Venta

USD 59.000

Información Básica

Antigüedad: 46	Condición: Muy bueno	Situación: Vacía
Orientación: Sur	Disposición: Frente	Número de pisos: 3

Superficies

Cubierta: 41.55 M2	Semicubierta: 8.41 M2
Total construido: 49.96 M2	

Adicionales

Apto profesional	Persianas	Luminoso
Lavadero	Apto crédito	Calefón
Alumbrado Público	Escritura Inmediata	

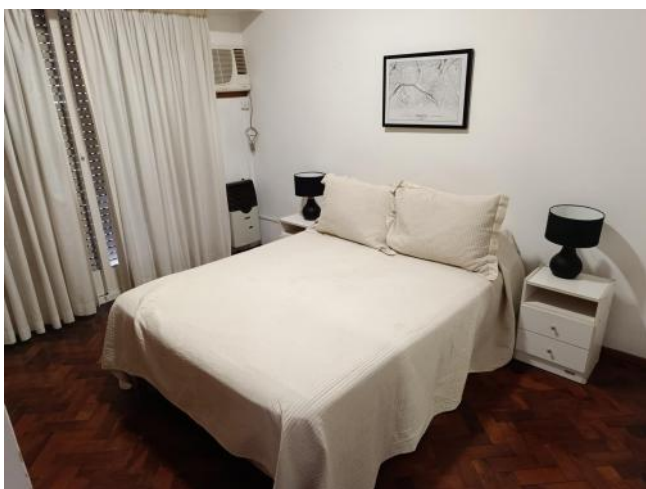
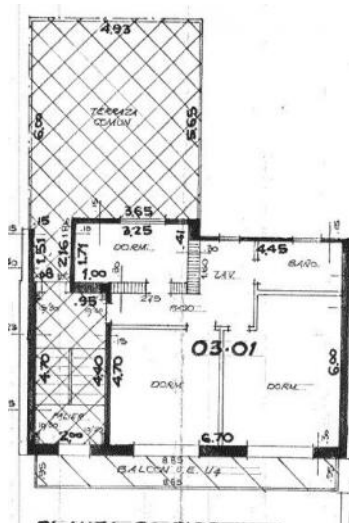
Descripción

UBICACIÓN En el centro de la ciudad de Rosario, ubicado sobre calle Zeballos, entre Paraguay y Corrientes, a escasos metros de Av. Pellegrini y su imponente corredor gastronómico, como así también cercano a las principales Facultades como la UTN, UCEL, UAI, AUSTRAL, UNR y UGR. Cuenta en las inmediaciones con gran cantidad de comercios, centros comerciales y de salud, como transporte público. **CARACTERÍSTICAS** Edificio desarrollado en Planta Baja + 3 pisos por escalera, todos pisos exclusivos al frente. Orientación Sur. Departamento en venta ubicado en el tercer piso con ingreso a living principal con pisos de madera flotante, cocina comedor independiente reciclada a nueva con gran cantidad de mobiliario y lugar de guardado. Lavadero independiente. Baño completo con bañera. Amplio dormitorio con pisos de madera parquet y placar empotrado. Balcón corrido al frente con salida de la cocina y del dormitorio. Acceso desde living a terraza balcón (de uso común). Escriturado. Apto crédito. Gas conectado. Código del inmueble: CAP6465152 Encontrá todas nuestras propiedades en: cccarlachiani.com.ar C.I. Mauro Carlachiani Mat. N° 280 *Toda la información y medidas provistas son aproximadas y deberán ratificarse con la documentación pertinente y no compromete contractualmente a nuestra empresa. Los gastos (Expensas, API, TGI, AGUAS, etc.) expresados, refieren a la última información recabada y deberán confirmarse. Fotografías no vinculantes ni contractuales.

Venta

USD 59.000

Galería



Departamentos

Zeballos y Paraguay

Argentina | Santa Fe | Rosario | Centro

Venta

USD 59.000



Galería



Venta

USD 59.000

Galería

