

Terrenos

Gallegos y Mendoza

Argentina | Santa Fe | Rosario | Fisherton



Venta

USD 115.000

Información Básica

Situación: Vacía

Orientación: Este

Disposición: Frente

Zonificación: Buena

Superficies

Terreno: 5593.00 M2

Descripción

Gallegos S/Nro: Ubicado a pocos metros de Av. Calasanz, que lo conecta rápidamente con la autopista a Córdoba mediante calle Wilde o a Av. Circunvalación. Gran frente sobre calle Gallego asfaltado, con un zanjón que lo separa del trazado de la calle, otorgando mayor seguridad. Muy próximo al Mercado de concentración de Fisherton. Escritura Inmediata. Precio único x m2!! Contáctanos para más información. Código del inmueble: CLA6454654 Encontrá todas nuestras propiedades en: cccarlachiani.com.ar C.I. Mauro Carlachiani Mat. N° 280 *Toda la información y medidas provistas son aproximadas y deberán ratificarse con la documentación pertinente y no compromete contractualmente a nuestra empresa. Los gastos (Expensas, API, TGI, AGUAS, etc.) expresados, refieren a la última información recabada y deberán confirmarse. Fotografías no vinculantes ni contractuales.

Terrenos

Gallegos y Mendoza

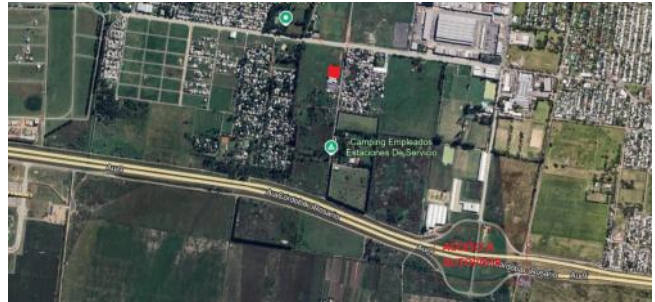
Argentina | Santa Fe | Rosario | Fisherton



Venta

USD 115.000

Galería



Venta

USD 115.000

Galería

