

Venta

USD 47.000

Información Básica

Antigüedad: 6	Condición: Excelente	Situación: Vacía
Orientación: Oeste	Disposición: Contrafrente	Expensas: 45000
Número de pisos: 4		

Superficies

Cubierta: 31.04 M2	Total construido: 31.04 M2
--------------------	----------------------------

Adicionales

Carpintería de aluminio	Persianas	Luminoso
Lavadero	Ascensor	Termotanque Individual
Escritura Inmediata		

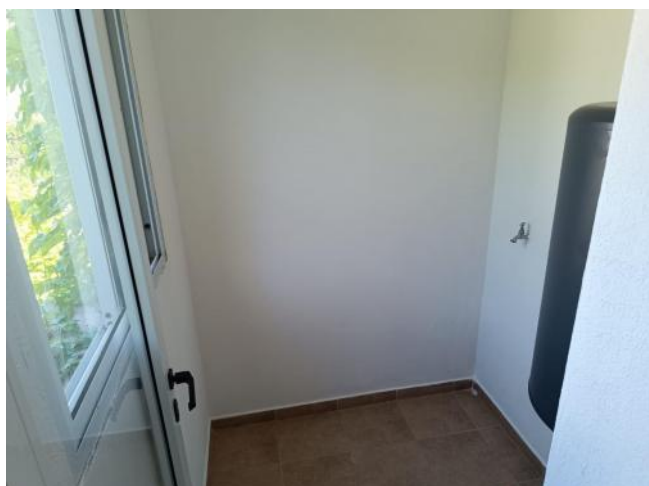
Descripción

UBICACIÓN Sobre calle Santiago, entre calles Catamarca y Urquiza, en el tradicional barrio Pichincha, a escasos pasos de la costanera centro, a pocas cuadras de Bv. Oroño y rodeado de los mejores comercios gastronómicos de la ciudad. Rodeado de espacios verdes, parques, y próximo al centro. CARACTERISTICAS Unidad semi nueva, 4 piso con vista al contrafrente. Es un ambiente unico de 31m2, con placard incorporado, cuenta con kitchenette con mueble de bajo mesada y alacenas, aparato de cocina y termotanque. ambiente lavadero totalmente independiente. DESTACADOS Edificio muy lindo y de buena calidad y materialidad. Cuenta con Gas Natural. Excelente inversión. Código del inmueble: CAP6446899 Encontrá todas nuestras propiedades en: ccarlachiani.com.ar C.I. Mauro Carlachiani Mat. N° 280 *Toda la información y medidas provistas son aproximadas y deberán ratificarse con la documentación pertinente y no compromete contractualmente a nuestra empresa. Los gastos (Expensas, API, TGI, AGUAS, etc.) expresados, refieren a la última información recabada y deberán confirmarse. Fotografías no vinculantes ni contractuales.

Venta

USD 47.000

Galería



Venta

USD 47.000

Galería



Departamentos

Santiago y Catamarca

Argentina | Santa Fe | Rosario | Pichincha

Venta

USD 47.000



Galería

