

Venta

USD 260.000

Información Básica

Condición: Excelente

Situación: Vacía

Orientación: Noreste

Disposición: Frente

Número de pisos: 10

Cocheras: 1

Superficies

Cubierta: 66.05 M2

Semicubierta: 9.90 M2

Total construido: 75.95 M2

Adicionales

Gimnasio

Hidromasaje

Parrilla

Quincho

Sala de juegos

Sauna

Solarium

Pileta

Luminoso

Lavadero

Calefacción individual

Calefacción por radiadores

Caldera Individual

Cochera fija

Ascensor

Descripción

1 y 1/2 DORMITORIOS – TORRE TARRICO Pasaje Tarrico 870, Rosario, Santa fe Portal de los Marineros es un complejo de categoría proyectado sobre cuatro torres, ubicado en barrio Martín, a metros del Monumento Nacional a la Bandera y a pasos del centro de la ciudad de Rosario. Compuesto de un living comedor con un balcón con vista franca al río Paraná. Cocina separada y lavadero, ambos con mesada de granito negra, bacha de acero Johnson, artefacto de cocina Domec, caldera Peisa, muebles con terminaciones de aluminio y cierre suave. Un pasillo nos conecta con un baño completo, comodín muy luminoso que puede ser utilizado como escritorio, y un dormitorio amplio con placard empotrado. El mismo cuenta con salida a balcón que da a contrafrente. Calefacción por radiadores. Excelentes detalles de calidad. En el precio está incluida cochera y baulera. El edificio cuenta con los siguientes amenities: microcine, gimnasio, sauna, patio recreativo con juegos para niños, piscina, quincho con asadores heladeras y wifi. HALL PRINCIPAL Ingreso principal jerarquizado. | Siete ascensores principales de primera marca, con motores de velocidad variable. | Puertas automáticas en cabina y pisos. EN PLANTA BAJA Patio recreativo con juegos para niños y deck con mobiliario urbano. | Sala blanda para niños pequeños. | Bicicletero cubierto. | Espacio para motocicletas cubierto. EN PRIMER PISO Gimnasio. | Vestuarios y sanitarios. | Sauna y ducha escocesa regenerativa. | Microcine con sistema de imagen y audio de alta fidelidad. EN TERRAZA Piscina con solarium y deck de madera con vista panorámica al río Paraná. | Quincho con doble parrillero y salón de juegos con vista panorámica al río. | Pileta interior con hidromasaje y vista panorámica al río. DE SERVICIO Tres niveles de cocheras. | Acceso a cocheras con portones automáticos. | Tres niveles de bauleras. | Grupo electrógeno para atención de áreas comunes: ascensores, iluminación de palieres, controles de emergencia, portón de cocheras y bomba de agua. Código del inmueble: CBU38515 AP6522861 Encontrá todas nuestras propiedades en: cccarlachiani.com.ar C.I. Mauro Carlachiani Mat. N° 280 *Toda la información y medidas provistas son aproximadas y deberán ratificarse con la documentación pertinente y no compromete contractualmente a nuestra empresa. Los gastos (Expensas, API, TGI, AGUAS, etc.) expresados, refieren a la última información recabada y deberán confirmarse. Fotografías no vinculantes ni contractuales.

Departamentos

Pasaje Tarrico al 800

Argentina | Santa Fe | Rosario

Venta

USD 260.000



Galería



Departamentos

Pasaje Tarrico al 800

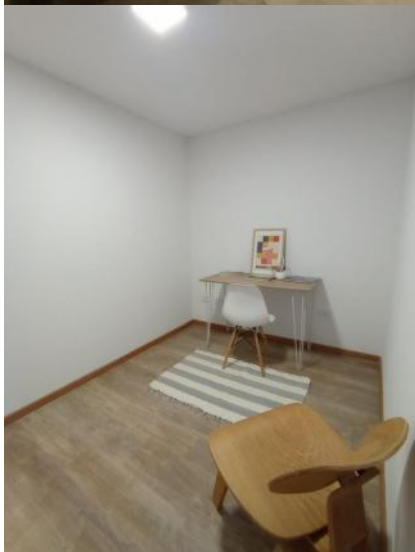
Argentina | Santa Fe | Rosario

Venta

USD 260.000



Galería



Departamentos

Pasaje Tarrico al 800

Argentina | Santa Fe | Rosario

Venta

USD 260.000



Galería



Departamentos

Pasaje Tarrico al 800

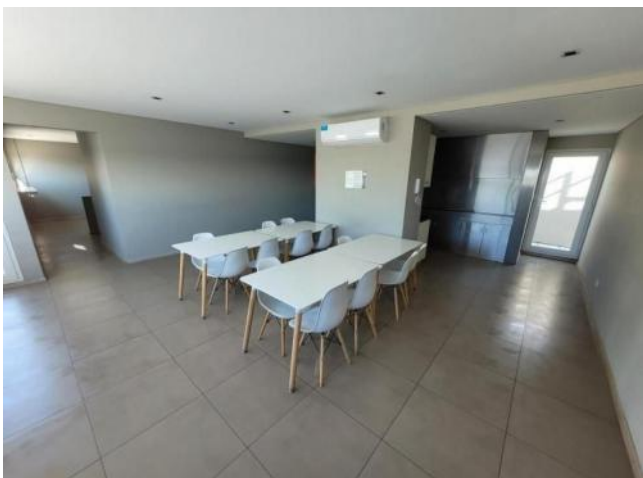
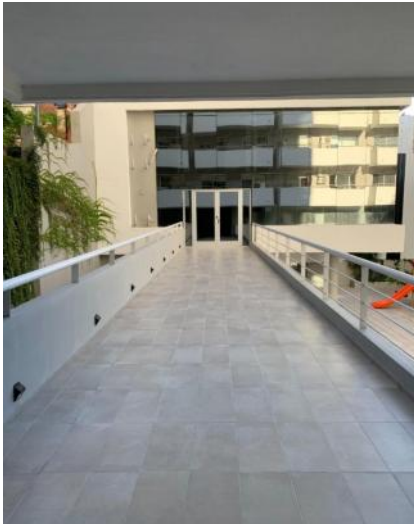
Argentina | Santa Fe | Rosario

Venta

USD 260.000



Galería



Departamentos

Pasaje Tarrico al 800

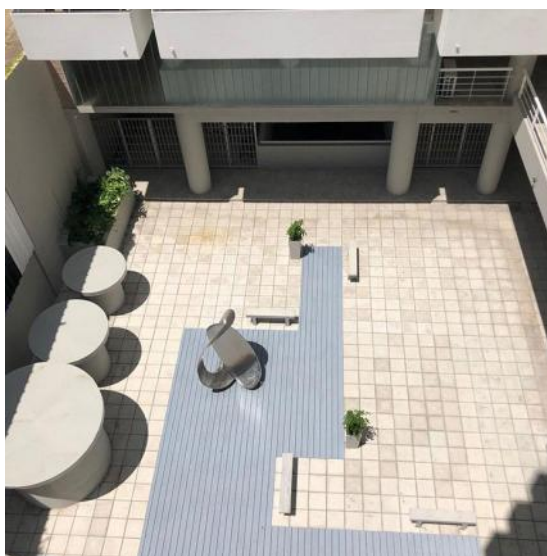
Argentina | Santa Fe | Rosario

Venta

USD 260.000



Galería



Departamentos

Pasaje Tarrico al 800

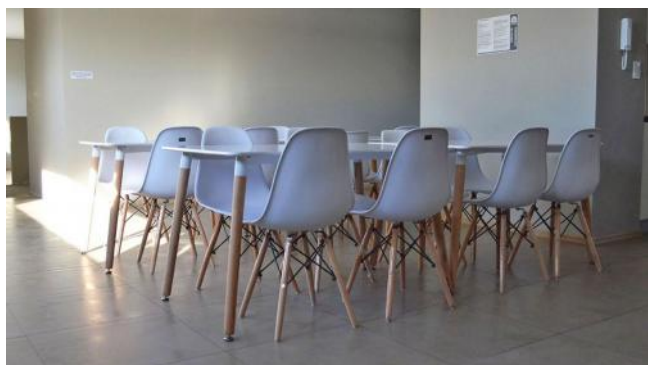
Argentina | Santa Fe | Rosario

Venta

USD 260.000



Galería



Departamentos

Pasaje Tarrico al 800

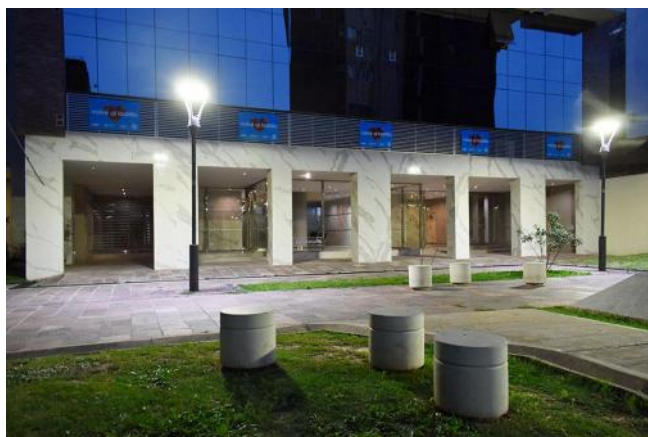
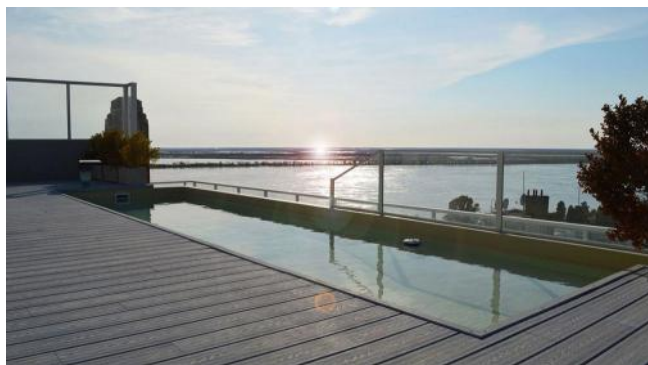
Argentina | Santa Fe | Rosario

Venta

USD 260.000



Galería



Departamentos

Pasaje Tarrico al 800

Argentina | Santa Fe | Rosario

Venta

USD 260.000



Galería



Departamentos

Pasaje Tarrico al 800

Argentina | Santa Fe | Rosario

Venta

USD 260.000



Galería
