

Venta

**USD 174.300**

## Información Básica

Antigüedad: En Construcción

Orientación: Norte

Disposición: Frente

Número de pisos: 8

## Superficies

Cubierta: 70.00 M2

Semicubierta: 13.00 M2

Total construido: 83.00 M2

## Adicionales

Parrilla

Quincho

Solarium

Pileta

Carpintería de aluminio

Preinstalación de aire acondicionado

En construcción

Ventanas doble acristalamiento

Luminoso

Calefacción por radiadores

Caldera individual

Ascensor

Control de acceso

## Descripción

Departamento de 2 dormitorios al frente. Ingreso a estar-comedor con sector de cocina completo en "C", con alacena y bajo mesada. Íntimo con dos dormitorios al frente, ambos cuentan con salida al balcón. Dormitorio principal en suite con vestidor. Dos baños (uno en suite con ante baño), completos con ducha. Amplio balcón al frente corrido, con salida del estar-comedor, y dormitorios. CARACTERÍSTICAS Edificio en construcción desarrollado en Planta Baja + 8 pisos por ascensor (2), con local comercial en planta baja y amplias unidades monoambientes, 2 y 3 dormitorios, todos al frente con balcón. En azotea se encuentran los amenities que cuentan con quincho cerrado, parrillero, solarium y pileta. En Subsuelo se ubican las cocheras. TERMINACIONES . Las puertas interiores del departamento serán puertas placas y llevarán pintura semi-mate color blanco. . Las puertas principales de ingreso a los departamentos, serán de madera lustrada, burlete de goma, y cerradura de seguridad . Pisos vinílico/ porcelanato, todo con su correspondiente zócalo de 1/2 x 3 . Placares con frentes de placar de melamina 18 mm y kit aluminio para sistema corredizo . Cocina con mobiliario completo de bajo mesada, alacena con perfil de aluminio anodizado y mesada de granito. Se entregará con horno empotrado y anafe diferenciado, de marca acreditada. Bacha Johnson de acero inoxidable con grifería monocomando FV. . Calefacción por radiadores (estos últimos no son provistos) y agua caliente por caldera dual para 2 y 3 dormitorios. Monoambientes con termotanque eléctrico y preinstalación de aire. . Aberturas con marcos y hojas de aluminio, DVH, línea A30 o similar, asegurando escuadría y durabilidad. . Sobre las paredes de los ambientes se realizará yeso proyectable para interiores, con una terminación lisa, espejada, uniforme y de gran resistencia mecánica. . Se dejará previsto de una toma de corriente eléctrica especial para la conexión de un Aire Acondicionado en cada ambiente. . En baños pisos y paredes revestidas de cerámico de primera calidad. . Inodoros con descarga tipo mochila, bidet y lavatorio (marca: Roca Línea Mónaco) y Grifería FV o similar (ducha, lavatorio y bidet). Código del inmueble: CBU53360 AP6545756 Encontrá todas nuestras propiedades en: cccarlachiani. com. ar C.I. Mauro Carlachiani Mat. N° 280 \*Toda la información y medidas provistas son aproximadas y deberán ratificarse con la documentación pertinente y no compromete contractualmente a nuestra empresa. Los gastos (Expensas, API, TGI, AGUAS, etc.) expresados, refieren a la última información recabada y deberán confirmarse. Fotografías no vinculantes ni contractuales.

Departamentos

# Dorrego y 9 de Julio

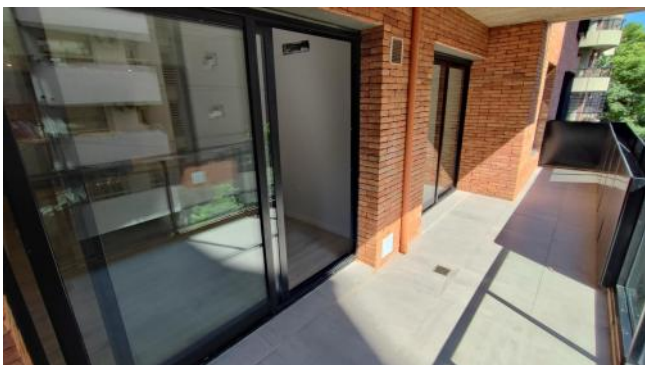
Argentina | Santa Fe | Rosario | Centro

Venta

**USD 174.300**



## Galería



Departamentos

# Dorrego y 9 de Julio

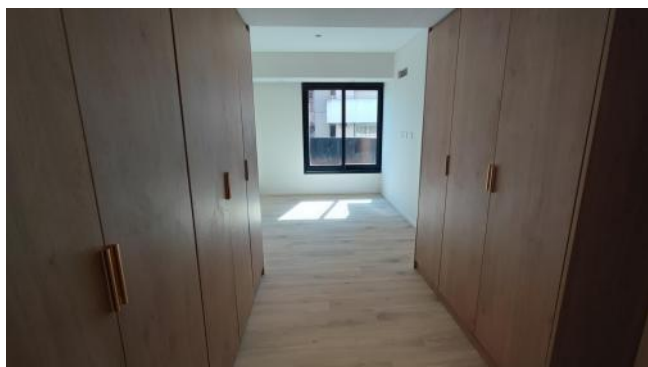
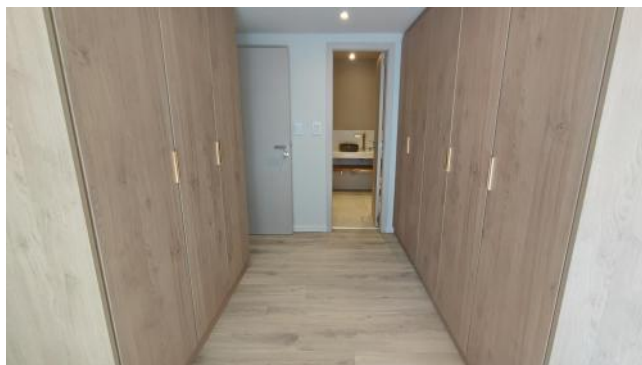
Argentina | Santa Fe | Rosario | Centro

Venta

**USD 174.300**



## Galería



Departamentos

# Dorrego y 9 de Julio

Argentina | Santa Fe | Rosario | Centro

Venta

**USD 174.300**



## Galería



Departamentos

# Dorrego y 9 de Julio

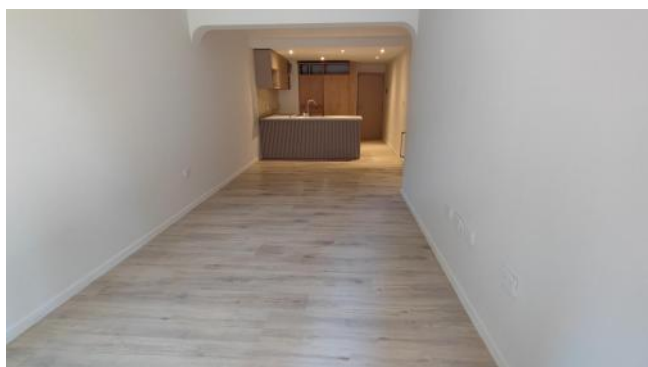
Argentina | Santa Fe | Rosario | Centro

Venta

**USD 174.300**



## Galería



Departamentos

# Dorrego y 9 de Julio

Argentina | Santa Fe | Rosario | Centro

Venta

USD 174.300



## Galería

**DORREGO**  
**1409**  
AZOTEA



**TERRAZA**  
PISCINA  
ESPACIO RELAX  
QUINCHO CON PARRILLO

**DORREGO**  
**1409**  
PRIMER PISO



**U01**  
Sup. Cubierta 23m<sup>2</sup>  
Sup. Balcon 6m<sup>2</sup>

**U02**  
Sup. Cubierta 90m<sup>2</sup>  
Sup. Balcon 12,50m<sup>2</sup>

**U03**  
Sup. Cubierta 60m<sup>2</sup>  
Sup. Balcon 13m<sup>2</sup>

**U04**  
Sup. Cubierta 34m<sup>2</sup>  
Sup. Balcon 5,60m<sup>2</sup>

**DORREGO**  
**1409**  
PLANTA BAJA



**LOCAL COMERCIAL**  
COCINA  
3 BAÑOS



Información no contractual, sujeta de sufrir cambios y/o modificaciones.