

Venta

USD 41.000

Información Básica

Condición: Muy bueno	Situación: Vacía	Orientación: Este
Disposición: Lateral	Número de pisos: 1	Zonificación: Muy buena

Superficies

Cubierta: 34.25 M2	Total construido: 34.25 M2
--------------------	----------------------------

Adicionales

Apto profesional	Doble Acristalamiento	Preinstalación de A/A
Termo eléctrico	Ventanas doble acristalamiento	Ascensor de servicio
Luminoso	Ascensor	Control de acceso
Alumbrado Público		

Descripción

Oficinas en Tierra Nueva Plaza: Ambiente único apto para uso profesional y/o comercial en Tierra Nueva Fisherton, en un complejo totalmente comercial y de oficinas. La unidad cuenta con un ambiente divisible de 5 x 7 con amplio ventanal al exterior. Además se encuentra a pocos metros de los ascensores y de las zonas comunes donde encontramos un kitchenette para los ocupantes y 2 baños (damas y caballeros) compartidos. Excelente opción de inversión para quienes pretenden generar una renta mensual o para instalar tu empresa o negocio muy cerca de tu hogar! Contáctanos para coordinar una visita. Código del inmueble: COF6575244 Encontrá todas nuestras propiedades en: ccarlachiani.com.ar C.I. Mauro Carlachiani Mat. N° 280 *Toda la información y medidas provistas son aproximadas y deberán ratificarse con la documentación pertinente y no compromete contractualmente a nuestra empresa. Los gastos (Expensas, API, TGI, AGUAS, etc.) expresados, refieren a la última información recabada y deberán confirmarse. Fotografías no vinculantes ni contractuales.

Oficinas

Parravicini al 9200

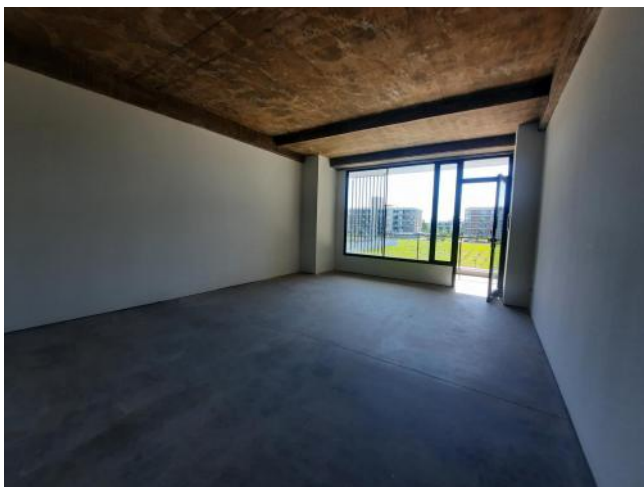
Argentina | Santa Fe | Rosario | Fisherton

Venta

USD 41.000



Galería



Oficinas

Parravicini al 9200

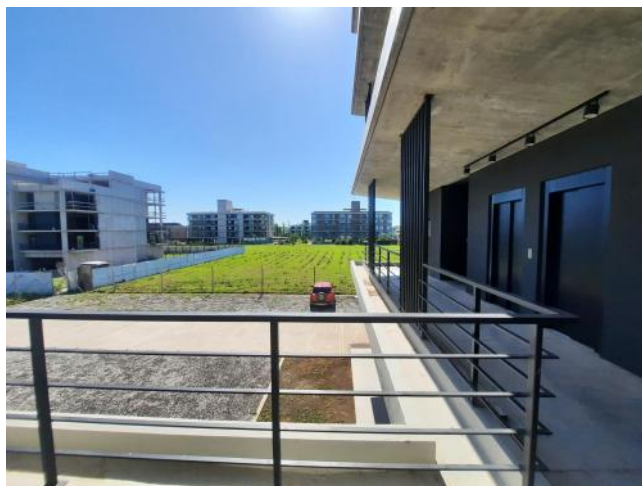
Argentina | Santa Fe | Rosario | Fisherton

Venta

USD 41.000



Galería



Oficinas

Parravicini al 9200

Argentina | Santa Fe | Rosario | Fisherton

Venta

USD 41.000



Galería



Oficinas

Parravicini al 9200

Argentina | Santa Fe | Rosario | Fisherton

Venta

USD 41.000



Galería

