

Alquiler

ARS 300.000

Información Básica

Antigüedad: 14

Situación: Vacía

Orientación: Este

Disposición: Frente

Número de pisos: 8

Zonificación: 01/12/2024

Superficies

Cubierta: 42.00 M2

Total construido: 42.00 M2

Adicionales

Luminoso

Calefón

Ascensor

Control de acceso

Alumbrado Público

Descripción

A metros del Sanatorio de la Mujer, un dormitorio con placard, baño en suite, cocina semi integrada living comedor con balcon a la calle, luminoso.- Código del inmueble: CAP1212791 Encontrá todas nuestras propiedades en: cccarlachiani.com.ar C.I. Mauro Carlachiani Mat. N° 280 *Toda la información y medidas provistas son aproximadas y deberán ratificarse con la documentación pertinente y no compromete contractualmente a nuestra empresa. Los gastos (Expensas, API, TGI, AGUAS, etc.) expresados, refieren a la última información recabada y deberán confirmarse. Fotografías no vinculantes ni contractuales.

Departamentos

Pueyrredon y San Juan

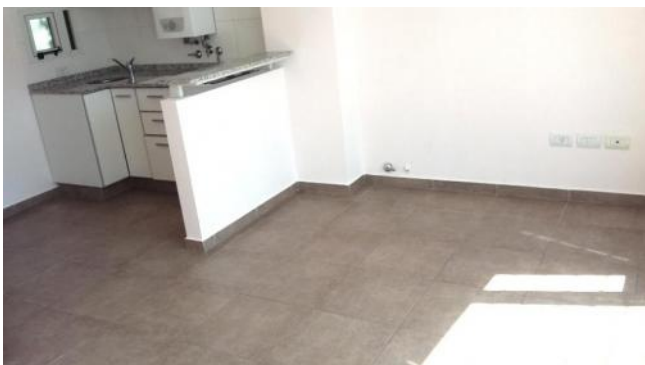
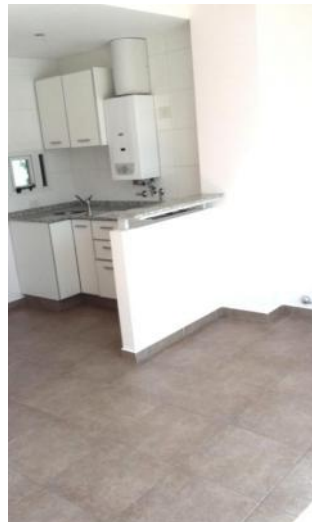
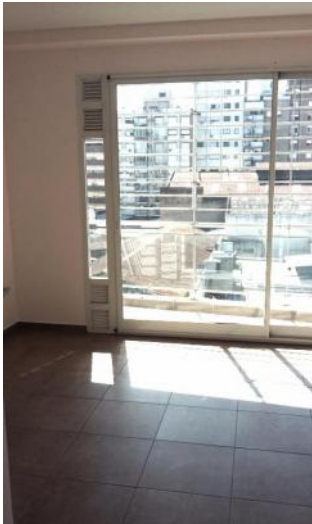
Argentina | Santa Fe | Rosario | Rosario | Macrocentro



Alquiler

ARS 300.000

Galería



Departamentos

Pueyrredon y San Juan

Argentina | Santa Fe | Rosario | Rosario | Macrocentro



Alquiler

ARS 300.000

Galería

