

Venta

USD 198.000

Información Básica

Antigüedad: 35	Condición: Muy bueno	Situación: Habitada
Orientación: Norte	Disposición: Frente	Toilettes: 1
Número de pisos: 4	Cocheras: 1	

Superficies

Cubierta: 219.00 M2	Semicubierta: 12.00 M2
Descubierta: 64.00 M2	Total construido: 231.00 M2
Terreno: 112.07 M2	

Adicionales

Parquet	Persianas	Luminoso
Lavadero	Calefacción individual	Apto crédito
Picos de Gas	Cochera fija	Balcon terraza
Alumbrado Público	Escritura Inmediata	

Descripción

UBICACION Se encuentra en un barrio residencial bien próximo centros administrativos, de salud, educativos y comerciales, como a espacios verdes del Parque Independencia. Sobre calle Cerrito 915, entre Maipú y San Martín, a escasas cuadras de la Av. Pellegrini. Se ubica en un barrio residencial en el macrocentro rosarino, a pocos minutos del centro, peatonal Córdoba, y Parque Urquiza. CARACTERÍSTICAS Hermosa casa al frente desarrollada en 4 niveles, con 3 dormitorios, 3 baños, escritorio y cochera. Subsuelo: Se encuentra la cochera para un vehículo, con acceso a control remoto y portón automático levadizo. Planta Baja: . Ingreso principal a hall recibidor y distribuidor. . Estudio/oficina/escritorio independiente con vista a la calle. . Living-comedor en desnivel y con doble altura, y pisos de madera parquet. . Cocina independiente completa, con doble bajo mesada y doble alacena. Horno y anafe empotrado. Iluminación y ventilación natural, con vista al patio. . Comedor diario. . Baño de recepción. . Patio seco con salida del living y del comedor diario. Primer piso: . 3 dormitorios con placares completos . 2 baños (1 en suite en habitación principal) . Amplio balcón terraza al frente con salida del segundo dormitorio con hermosa vista Segundo piso: . Lavadero con bacha . Habitación de servicio o cuarto de planchado . Baño de servicio . 2 amplias terrazas EQUIPAMIENTO . Portón automático en garage . Termotanque a gas para agua caliente . Estufas a gas . Persianas Código del inmueble: CHO6474331 Encontrá todas nuestras propiedades en: cccarlachiani.com.ar C.I. Mauro Carlachiani Mat. N° 280 *Toda la información y medidas provistas son aproximadas y deberán ratificarse con la documentación pertinente y no compromete contractualmente a nuestra empresa. Los gastos (Expensas, API, TGI, AGUAS, etc.) expresados, refieren a la última información recabada y deberán confirmarse. Fotografías no vinculantes ni contractuales.

Casas

Cerrito y Maipú

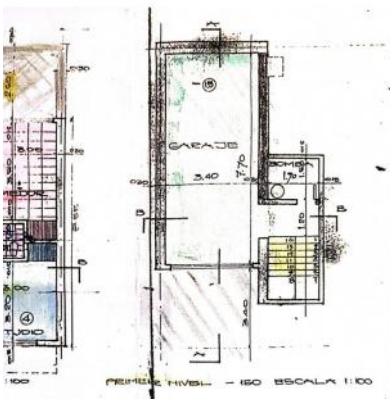
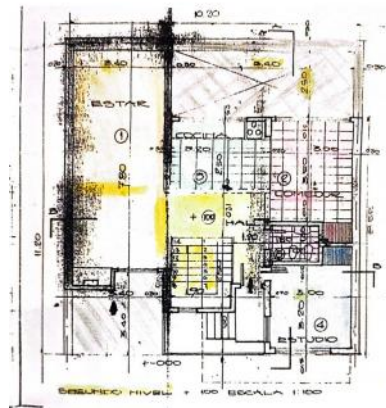
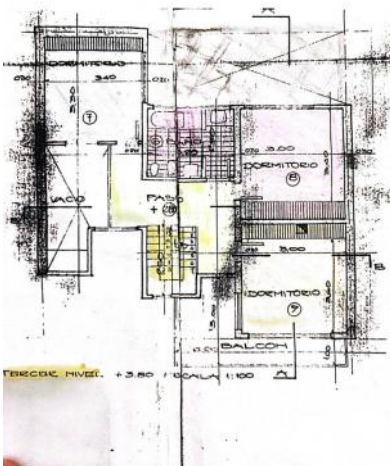
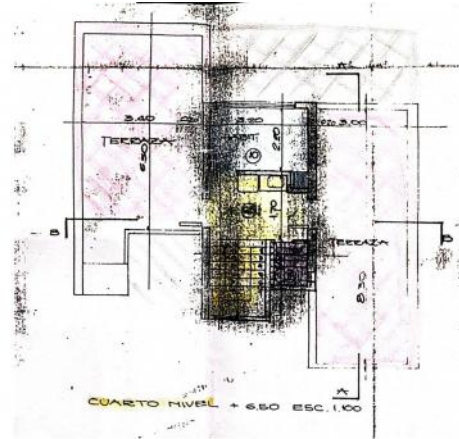
Argentina | Santa Fe | Rosario | Abasto



Venta

USD 198.000

Galería



Casas

Cerrito y Maipú

Argentina | Santa Fe | Rosario | Abasto

Venta

USD 198.000



Galería



Casas

Cerrito y Maipú

Argentina | Santa Fe | Rosario | Abasto

Venta

USD 198.000



Galería



Casas

Cerrito y Maipú

Argentina | Santa Fe | Rosario | Abasto

Venta

USD 198.000



Galería



Casas

Cerrito y Maipú

Argentina | Santa Fe | Rosario | Abasto

Venta

USD 198.000



Galería



Casas

Cerrito y Maipú

Argentina | Santa Fe | Rosario | Abasto

Venta

USD 198.000



Galería
