

Venta

USD 99.000

Información Básica

Antigüedad: En Construcción	Condición: Excelente	Situación: Vacía
Orientación: Sudeste	Disposición: Frente	Zonificación: Excelente

Superficies

Total construido: 56.00 M2

Adicionales

Gimnasio	Apto profesional	Preinstalación de A/A
Ventanas doble acristalamiento	Luminoso	Ascensor
Control de acceso	Alumbrado Público	

Descripción

Schweitzer al 9000: Ubicado en el corazón de Aldea, en una zona que fusiona el típico entorno verde de Fisherton con emprendimientos comerciales y de oficinas, en un sector ABC1, ideal para renta o emprendimientos premium. El local en venta cuenta con acceso propio y salida a pérgola exterior privada. Cuenta con un diseño muy atractivo que armoniza perfectamente el perfil comercial del inmueble y la naturaleza circundante. Proyecto de alta calidad constructiva con terminaciones premium y baños privados. Unidades con entrega inicial y financiación hasta Posesión. Consúltanos para coordinar una reunión o visita. Código del inmueble: CCM59326 LO6642718 Encontrá todas nuestras propiedades en: cccarlachiani.com.ar C.I. Mauro Carlachiani Mat. N° 280 *Toda la información y medidas provistas son aproximadas y deberán ratificarse con la documentación pertinente y no compromete contractualmente a nuestra empresa. Los gastos (Expensas, API, TGI, AGUAS, etc.) expresados, refieren a la última información recabada y deberán confirmarse. Fotografías no vinculantes ni contractuales.

Locales

Schweitzer y Pasaje 1488

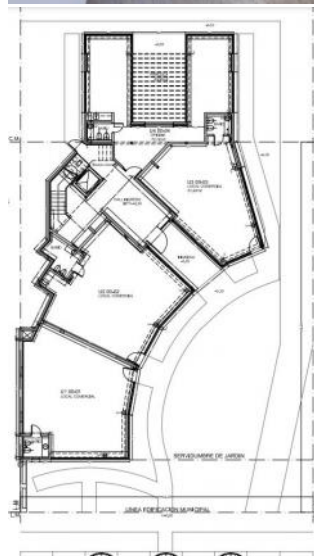
Argentina | Santa Fe | Rosario | Aldea Fisherton

Venta

USD 99.000



Galería



Locales

Schweitzer y Pasaje 1488

Argentina | Santa Fe | Rosario | Aldea Fisherton



Venta

USD 99.000

Galería
