

Venta

**USD 75.500**

## Información Básica

Antigüedad: En Construcción

Orientación: Sur

Disposición: Frente

Número de pisos: 6

## Superficies

Cubierta: 40.64 M2

Semicubierta: 3.96 M2

Total construido: 44.60 M2

## Adicionales

Parrilla

Quincho

Carpintería de aluminio

Preinstalación de A/A

Persianas

En construcción

Luminoso

Calefón

Picos de gas

Ascensor

Control de acceso

## Descripción

Departamento de 1 dormitorio al frente (fotos de referencia constructiva). Ingreso a estar comedor con cocina semi integrada completa con doble bajo mesada (una tipo barra hacia el estar), alacenas, artefacto de cocina y calefón instalados. Iluminación y ventilación natural. Estar-comedor con salida al balcón. Ante baño y baño completo con bañera. Dormitorio con doble placar tipo vestidor. Balcón al frente. UBICACIÓN En el corazón de Barrio Lourdes, sobre calle San Luis, entre Santiago y Pueyrredón, a escasos metros de Bv. Oroño, calle Córdoba, y cercano a Av. Pellegrini, y frente al Sanatorio de la Mujer, hacen de la ubicación ideal para quienes quieren vivir la vida de barrio pero cerca de todo. Cuenta con gran cantidad de comercios y centros de salud o educativos en las inmediaciones. También hay líneas de transporte para llegar a cualquier punto de la ciudad. CARACTERÍSTICAS EDIFICIO JADE. Desarrollo en construcción compuesto de Planta Baja + 6 pisos y cuatro unidades por piso (2 al frente y 2 al contrafrente). Un ascensor de última generación, local y cocheras en planta baja + Quincho con parrillero y solarium en azotea. Todos los departamentos tienen balcones y hay opción con patio o terraza exclusiva. La calidad constructiva es de primera línea, con finos detalles de terminación, y moderno diseño de sectores comunes. TERMINACIONES . Pisos de porcelanato . Cocinas equipadas completas con alacena, bajo mesada, artefacto de cocina y calefón . Baño con ante baño . Frentes de placares espejados tipo vestidor . Persianas de enrollar Posesión 30 meses. Financiación y descuentos por pago contado. Código del inmueble: CBU60320 AP6646602 Encontrá todas nuestras propiedades en: [cccarlachiani.com.ar](http://cccarlachiani.com.ar) C.I. Mauro Carlachiani Mat. N° 280 \*Toda la información y medidas provistas son aproximadas y deberán ratificarse con la documentación pertinente y no compromete contractualmente a nuestra empresa. Los gastos (Expensas, API, TGI, AGUAS, etc.) expresados, refieren a la última información recabada y deberán confirmarse. Fotografías no vinculantes ni contractuales.

Departamentos

# San Luis y Pueyrredón

Argentina | Santa Fe | Rosario | Nuestra Señora de Lourdes



Venta

**USD 75.500**

## Galería



Departamentos

# San Luis y Pueyrredón

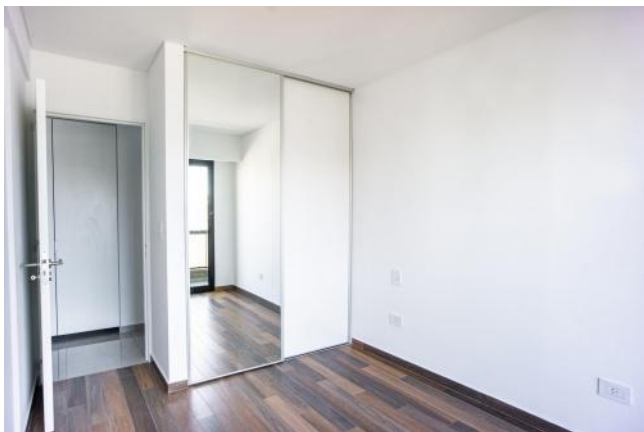
Argentina | Santa Fe | Rosario | Nuestra Señora de Lourdes

Venta

USD 75.500



## Galería



Departamentos

# San Luis y Pueyrredón

Argentina | Santa Fe | Rosario | Nuestra Señora de Lourdes



Venta

**USD 75.500**

## Galería



Departamentos

# San Luis y Pueyrredón

Argentina | Santa Fe | Rosario | Nuestra Señora de Lourdes

Venta

**USD 75.500**



## Galería

---

