

Venta

USD 115.000

Información Básica

Antigüedad: 50	Condición: Bueno	Situación: Habitada
Orientación: Noreste	Disposición: Frente	Toilettes: 1
Expensas: 90000	Número de pisos: 10	

Superficies

Cubierta: 88.51 M2	Semicubierta: 4.20 M2
Total construido: 92.71 M2	

Adicionales

Parquet	Persianas	Luminoso
Calefón	Picos de Gas	Ascensor
Control de acceso	Escritura Inmediata	

Descripción

UBICACION Zona excepcional de la ciudad de Rosario, edificio ubicado en la esquina de Paraguay y Urquiza, la mejor zona a metros del Parque España, a pocas cuadras de Bv. Oroño, el cual hacen de esta ubicación el punto ideal para vivir y/o invertir y a muy pocas cuadras del microcentro. Lo que brinda acceso a una amplia variedad de restaurantes, bares, facultades y otros puntos de interés en la ciudad. DESCRIPCION El edificio se desarrolla en Planta Baja y 10 plantas. Cada planta está compuesta de 2 departamentos. La unidad es un 3er piso frente noreste, cuenta con cocina separada, lavadero independiente, amplio living comedor con salida al balcón, 3 dormitorios con placares y 1 baño completo y 1 toilette. El departamento se encuentra en buen estado. Alquilado hasta el 31 de marzo de 2025. Código del inmueble: CAP5537045 Encontrá todas nuestras propiedades en: ccarlachiani.com.ar C.I. Mauro Carlachiani Mat. N° 280 *Toda la información y medidas provistas son aproximadas y deberán ratificarse con la documentación pertinente y no compromete contractualmente a nuestra empresa. Los gastos (Expensas, API, TGI, AGUAS, etc.) expresados, refieren a la última información recabada y deberán confirmarse. Fotografías no vinculantes ni contractuales.

Departamentos

Paraguay y Urquiza

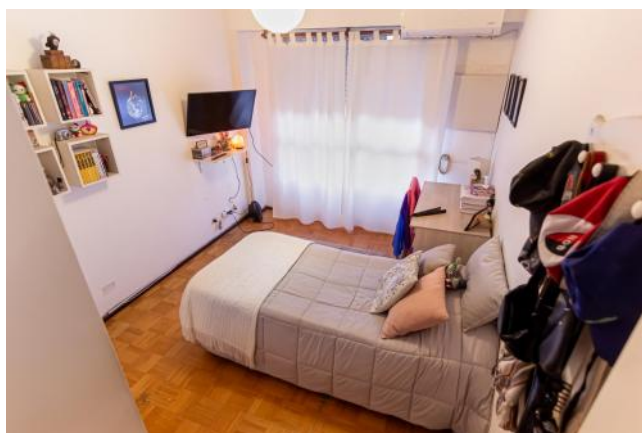
Argentina | Santa Fe | Rosario | Centro

Venta

USD 115.000



Galería



Departamentos

Paraguay y Urquiza

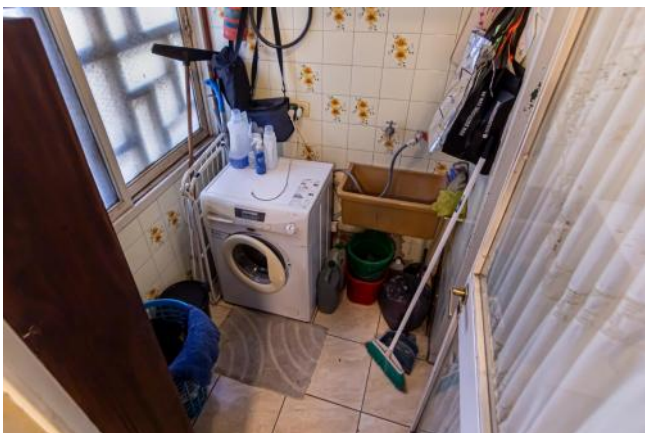
Argentina | Santa Fe | Rosario | Centro

Venta

USD 115.000



Galería



Departamentos

Paraguay y Urquiza

Argentina | Santa Fe | Rosario | Centro

Venta

USD 115.000



Galería



Departamentos

Paraguay y Urquiza

Argentina | Santa Fe | Rosario | Centro

Venta

USD 115.000



Galería
