

Venta

**USD 86.000**

## Información Básica

Condición: Excelente

Situación: Vacía

Orientación: Sur

Disposición: Frente

Número de pisos: 14

## Superficies

Cubierta: 41.10 M2

Semicubierta: 7.10 M2

Total construido: 46.80 M2

## Adicionales

Alarma

Parrilla

Solarium

SUM

Pileta

Carpintería de aluminio

Preinstalación de A/A

Puerta blindada

Luminoso

Lavadero

Picos de Gas

Ascensor

Balcon terraza

Control de acceso

Alumbrado Público

## Descripción

Departamento de 1 dormitorio al frente, living-comedor, cocina semi integrada y 1 baño, ubicado sobre Av. Pellegrini, una de las calles tradicionales de la ciudad de Rosario y frente al histórico Parque Independencia, en el corazón de la ciudad y con sus imponentes vistas. Edificio de 13 plantas con unidades de uno, dos y tres dormitorios. 3 Niveles de cocheras. Planta de azotea con SUM con expansión, parrillero, minipiscina y solárium. Servicios Panel solar Portón eléctrico Llave eléctrica Cargador coche eléctrico Minipiscina Solarium Quincho Parrilla Cochera opcional Código del inmueble: CBU52821 AP6668276 Encontrá todas nuestras propiedades en: [cccarlachiani.com.ar](http://cccarlachiani.com.ar) C.I. Mauro Carlachiani Mat. N° 280 \*Toda la información y medidas provistas son aproximadas y deberán ratificarse con la documentación pertinente y no compromete contractualmente a nuestra empresa. Los gastos (Expensas, API, TGI, AGUAS, etc.) expresados, refieren a la última información recabada y deberán confirmarse. Fotografías no vinculantes ni contractuales.

Departamentos

# Pellegrini y Rodriguez

Argentina | Santa Fe | Rosario | Nuestra Señora de Lourdes

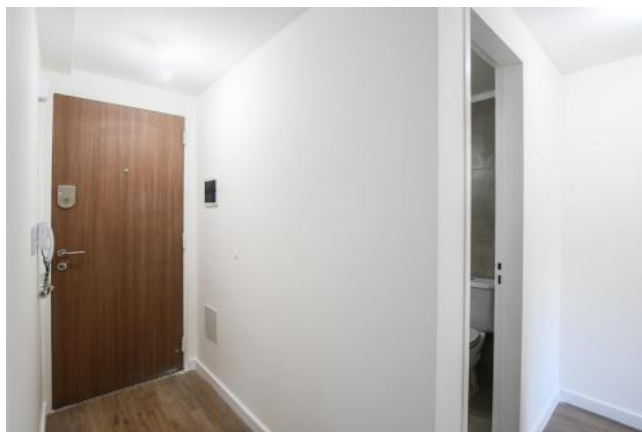
Venta

**USD 86.000**



## Galería

---



Departamentos

# Pellegrini y Rodriguez

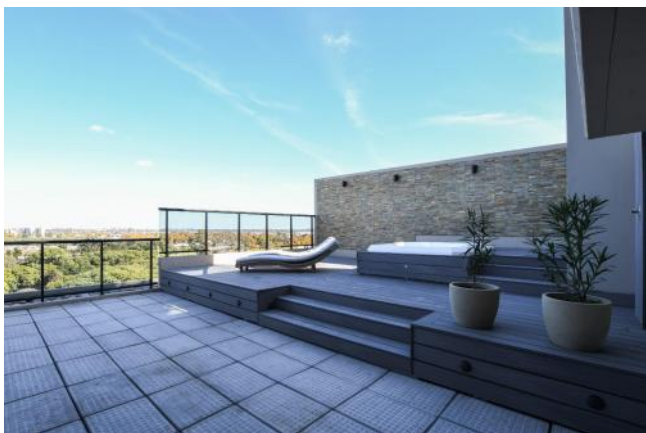
Argentina | Santa Fe | Rosario | Nuestra Señora de Lourdes

Venta

**USD 86.000**



## Galería



Departamentos

# Pellegrini y Rodriguez

Argentina | Santa Fe | Rosario | Nuestra Señora de Lourdes

Venta

**USD 86.000**



## Galería

---

