

Casas

Calle 23 y 26

Argentina | Santa Fe | Belgrano | Las Parejas



Alquiler

ARS 450.000

Información Básica

Cocheras: 1

Descripción

Ubicada en la intersección de las calles 26 y 23, esta casa es una opción ideal para quienes buscan un hogar cómodo y funcional en una zona tranquila y accesible. Su diseño práctico ofrece todos los espacios necesarios para una vida familiar o personal sin complicaciones. Características principales: • Cochera amplia: Espacio para dos autos, con fácil acceso desde la calle y posibilidad de almacenamiento adicional. • 2 habitaciones: Cómodas y luminosas, ideales para uso como dormitorios o una combinación de habitación principal y cuarto secundario. • Baño: Funcional, con todos los elementos básicos y buen estado general. • Cocina: Bien distribuida, con muebles bajos y alacena, además de espacio suficiente para el día a día. • Comedor: Muy bien distribuido y amplio. • Espacios exteriores: Patio pequeño con parrillero. Perfecta para quienes buscan una casa práctica y acogedora, lista para habitar en una ubicación estratégica. Código del inmueble: CHO6672535 Encontrá todas nuestras propiedades en: cccarlachiani.com.ar C.I. Mauro Carlachiani Mat. N° 280 *Toda la información y medidas provistas son aproximadas y deberán ratificarse con la documentación pertinente y no compromete contractualmente a nuestra empresa. Los gastos (Expensas, API, TGI, AGUAS, etc.) expresados, refieren a la última información recabada y deberán confirmarse. Fotografías no vinculantes ni contractuales.

Casas

Calle 23 y 26

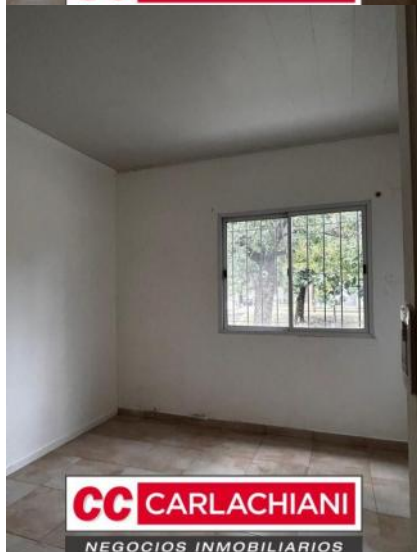
Argentina | Santa Fe | Belgrano | Las Parejas



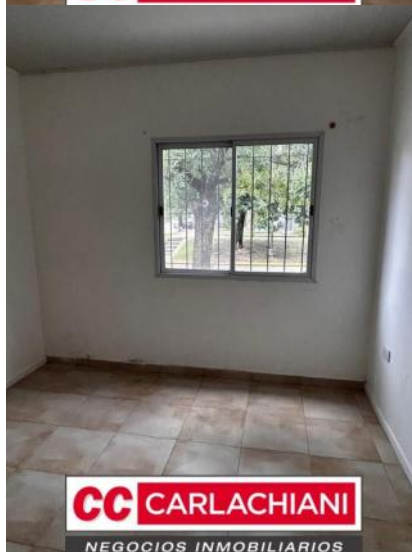
Alquiler

ARS 450.000

Galería



NEGOCIOS INMOBILIARIOS



NEGOCIOS INMOBILIARIOS

Casas

Calle 23 y 26

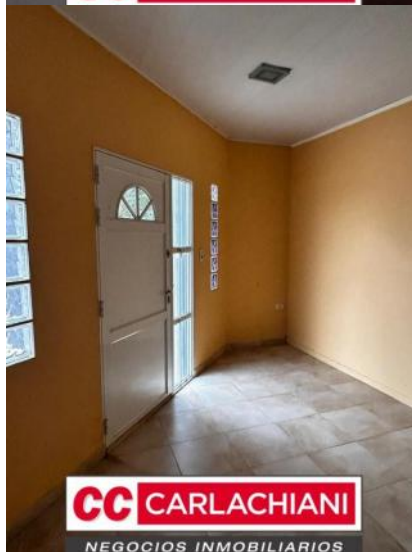
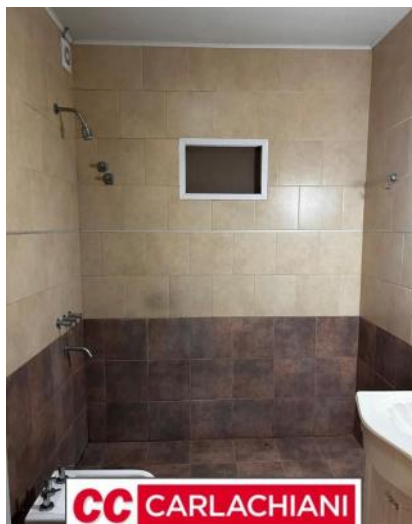
Argentina | Santa Fe | Belgrano | Las Parejas

Alquiler

ARS 450.000



Galería



Casas

Calle 23 y 26

Argentina | Santa Fe | Belgrano | Las Parejas

Alquiler

ARS 450.000



Galería



Casas

Calle 23 y 26

Argentina | Santa Fe | Belgrano | Las Parejas

Alquiler

ARS 450.000



Galería

