

Venta

**USD 280.000**

## Información Básica

Antigüedad: 60	Condición: A refaccionar	Situación: Vacía
Orientación: Oeste	Disposición: Frente	Número de pisos: 2

## Superficies

Cubierta: 324.00 M2	Total construido: 324.00 M2
Terreno: 449.00 M2	

## Adicionales

Parrilla	Apto profesional	Persianas
Necesita algunas reformas	Luminoso	Picos de gas
Termotanque Individual	Escritura inmediata	

## Descripción

Importante casa con dos locales al frente en plena Av. Alberdi. UBICACIÓN Sobre Av. Alberdi, en el Barrio Islas Malvinas (Pegado a Arroyito y Refinería), entre las calle Junín y Vélez Sarsfield, a solo metros del Shopping Alto Rosario, el Parque Scalabrini Ortíz y de Bv. Avellaneda. Cuenta con gran cantidad de transporte público y el cercano al paseo comercial de Av. Alberdi. CARACTERÍSTICAS Terreno al frente, irregular en su fondo, con orientación Oeste-Este. Tiene una superficie total de 449 mts<sup>2</sup>, con un frente de 10 mts, y un fondo de 43 mts de un lado y 47 mts del otro. Su fondo mide 10,88 mts. Importante casa desarrollada en dos plantas. En planta baja al frente encontramos dos locales independientes, ambos con baño y uno con dos niveles por escalera interna. La casa principal cuenta con ingreso a un hermoso y amplio patio central, al cual ventilan los principales ambientes de la casa. Se compone de un amplísimo living-comedor con hermosas aberturas hacia el patio central. Cocina-comedor independiente. Dos dormitorios con pisos de madera de pinotea. Un baño completo con bañera. Patio seco con cuarto de guardado y sector verde. En planta alta se encuentra otra habitación con baño. Amplia terraza. Posibilidad de construir PB + 8 pisos (con exceptiva) FOS: 0,60 FIS: 0,70 Centro de manzana afecta a los 34 mts. Se puede hacer una altura de 6 mts Código del inmueble: CLA6685240 Encontrá todas nuestras propiedades en: cccarlachiani.com.ar C.I. Mauro Carlachiani Mat. N° 280 \*Toda la información y medidas provistas son aproximadas y deberán ratificarse con la documentación pertinente y no compromete contractualmente a nuestra empresa. Los gastos (Expensas, API, TGI, AGUAS, etc.) expresados, refieren a la última información recabada y deberán confirmarse. Fotografías no vinculantes ni contractuales.

Casas

# Av. Alberdi y Junín

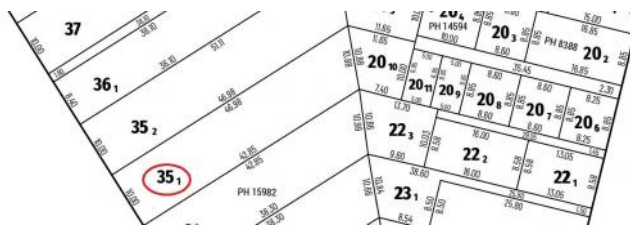
Argentina | Santa Fe | Rosario | Rosario | Arroyito



Venta

USD 280.000

## Galería



Casas

# Av. Alberdi y Junín

Argentina | Santa Fe | Rosario | Rosario | Arroyito

Venta

**USD 280.000**



## Galería



Casas

# Av. Alberdi y Junín

Argentina | Santa Fe | Rosario | Rosario | Arroyito

Venta

USD 280.000



## Galería



Casas

# Av. Alberdi y Junín

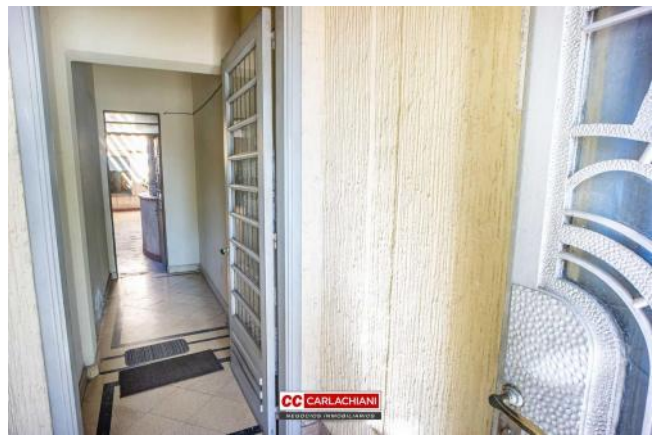
Argentina | Santa Fe | Rosario | Rosario | Arroyito

Venta

USD 280.000



## Galería



Casas

# Av. Alberdi y Junín

Argentina | Santa Fe | Rosario | Rosario | Arroyito

Venta

USD 280.000



## Galería



Casas

# Av. Alberdi y Junín

Argentina | Santa Fe | Rosario | Rosario | Arroyito

Venta

**USD 280.000**



## Galería

---

