

Venta

USD 319.000

Información Básica

Condición: Excelente

Situación: Vacía

Orientación: Este

Disposición: Contrafrente

Número de pisos: 14

Superficies

Cubierta: 90.50 M2

Semicubierta: 83.50 M2

Total construido: 174.00 M2

Adicionales

Gimnasio

Parrilla

Quincho

Solarium

SUM

Seguridad

Pileta

Preinstalación de A/A

Persianas

Puerta blindada

En construcción

Luminoso

Lavadero

Ascensor

Balcony terrace

Control de acceso

Descripción

Descripción Edificio en la mejor zona de vivienda de Rosario con todas las comodidades, departamentos grandes y pensados arquitectónicamente LINE Un edificio con diversas unidades diseñado con todas las comodidades para quienes buscan vivir en armonía dentro del denso tejido urbano. Modernos departamentos monoambientes, de 1 (más comodín), 2 y 3 dormitorios, con excelentes visuales. En sus espacios comunes el edificio toma gran protagonismo, hall en doble altura con diferentes espacios, S.U.M. equipado, espacio de trabajo, gimnasio completo, bicicleteros, bauleras, Laundry y una gran terraza con piscina común con cascada relax, un fogonero para las frescas noches estrelladas y completan este ambicioso espacio un ambiente cubierto con gran parrilla, para reuniones sociales, disfrutando de las mejores visuales hacia el río. Unidad monoambiente amplia con balcón, 1 dormitorio con espacio de comodín o escritorio, 2 dormitorios con gran balcón (en piso 1, unidad exclusiva con patio y pileta propia), 3 dormitorios al frente con mega balcón y en los últimos niveles departamentos de pisos exclusivos con balcones aterrazados, espacios de parrilleros y piletas propias. Calidad perfecta con pisos y revestimientos en porcelanato, aberturas de aluminio con DVH, puertas de seguridad para ingreso con cerradura multi anclaje y llaves exclusivas en blíster, climatización por preinstalación de A/A y en 3 dormitorios caldera y radiadores, agua caliente central o por termo eléctrico, placares completos con interiores colocados, baños con loza sanitaria y griferías de primeras marcas, cocinas con mobiliario completo de diseño, alacena más bajo mesada, bacha de acero inoxidable y mesada de granito, espacios técnicos o lavaderos sectorizados. • Ubicación: En una de las zonas céntricas más antiguas de Rosario, pertenece al primer anillo del casco histórico de la ciudad. A muy pocas cuadras de la renovada costa central y el Río Paraná. Frente al colegio San Bartolome, próximo a Megatlón, supermercados y demás servicios. A 3 cuadras del río y 2 cuadras del centro. • Proyecto: Edificio Line con departamentos tipo Studio, 1, 2 y 3 dormitorios, gran palier de entrada con espacio de living, control de acceso más cámaras de seguridad, 2 ascensores y 13 pisos con unidades residenciales. Cocheras en dos plantas por monta coches. Amenities en azotea con pileta, quincho, solárium, gimnasio y sala de juegos. Control de acceso. • Observación: Opcional de cochera. Las unidades de 3 dormitorios cuentan con caldera y radiadores más preinstalación de A/A. Las otras unidades solo cuentan con preinstalación de A/A y agua caliente central o bien por termotanque eléctrico. Financiación: Anticipo y 36 cuotas ajustada al ICAC.FECHA DE ENTREGA JULIO 2025 Código del inmueble: CAP6703442 Encontrá todas nuestras propiedades en: cccarlachiani.com.ar C.I. Mauro Carlachiani Mat. N° 280 *Toda la información y medidas provistas son aproximadas y deberán ratificarse con la documentación pertinente y no compromete contractualmente a nuestra empresa. Los gastos (Expensas, API,

Departamentos

Entre Rios y Tucuman

Argentina | Santa Fe | Rosario | Centro

Venta

USD 319.000



TGI, AGUAS, etc.) expresados, refieren a la última información recabada y deberán confirmarse. Fotografías no vinculantes ni contractuales.

Departamentos

Entre Rios y Tucuman

Argentina | Santa Fe | Rosario | Centro

Venta

USD 319.000



Galería



Departamentos
Entre Rios y Tucuman

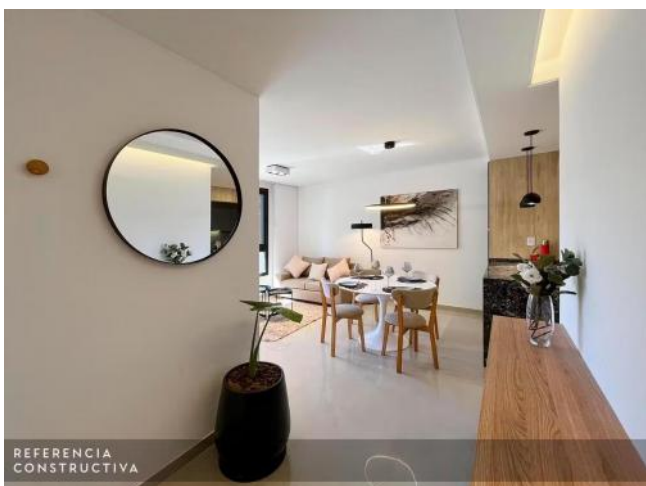
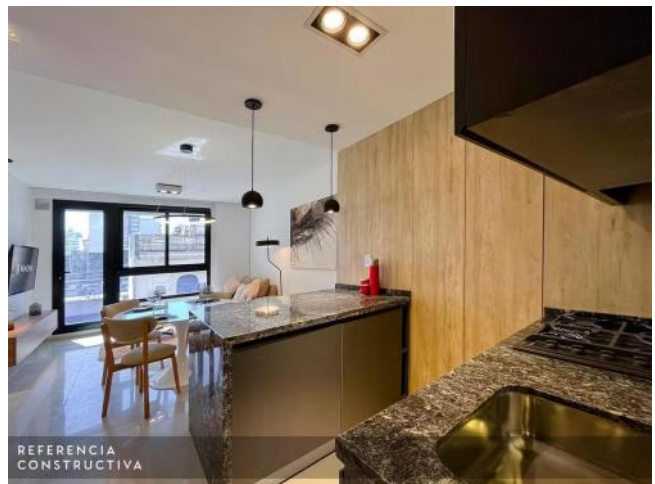
Argentina | Santa Fe | Rosario | Centro



Venta

USD 319.000

Galería



Departamentos

Entre Rios y Tucuman

Argentina | Santa Fe | Rosario | Centro

Venta

USD 319.000



Galería

