

Venta

**USD 315.000**

## Información Básica

Antigüedad: En Construcción	Condición: Excelente	Situación: Vacía
Orientación: Este	Disposición: Frente	Toilettes: 1
Número de pisos: 10		

## Superficies

Cubierta: 110.00 M2	Semicubierta: 15.00 M2
Total construido: 125.00 M2	

## Adicionales

Parrilla	Quincho	Solarium
Pileta	Carpintería de aluminio	Caldera
Preinstalación de A/A	Persianas	En construcción
Ascensor de servicio	Luminoso	Laundry
Calefacción por radiadores	Picos de gas	Ascensor
Control de acceso		

## Descripción

UBICACIÓN Edificio "Moreno 38" se encuentra en una zona privilegiada de Rosario. Emplazado sobre calle Moreno, entre Brown y Jujuy. A 2 cuadras del Parque España y de Bv. Oroño, el cual hacen el punto estratégico para vivir y/o invertir. Brindando un acceso a una amplia variedad de comercios, restaurantes, bares, facultades y otros puntos de interés en la ciudad. CARACTERÍSTICAS Edificio compuesto de 10 Plantas. 19 Departamentos, 15 Unidades de 3 dormitorios con ventilación cruzada, 4 unidades de 2 dormitorios, 1 Local comercial, 16 Cocheras y Bauleras. Azotea de uso común, con Quincho con parrillero, Solárium con duchas y Piscina. Tipologías especiales con patio o terraza exclusiva accesibles desde la unidad. Cocheras en Planta Baja y Subsuelo por montacoches. Bicicletero. PLANTAS Planta Sub-suelo contara por 8 cocheras y bauleras. Planta Baja contara con un amplio hall de ingreso y sector bicicletero, un local comercial vidriado al frente y 8 cocheras y bauleras. Planta 1 piso contara con una unidad al frente de 2 dormitorios y al contra frente una unidad de 3 dormitorios y un importante patio de uso exclusivo de la unidad. Planta del 2 al 8 contara con 2 unidades con ventilación cruzada de 3 dormitorios. Planta 9 contara con una unidad al frente de 2 dormitorios con balcón terraza y al contrafrente con una unidad de 2 dormitorios con balcón terraza. Planta 10 contara con una unidad de 2 dormitorios con amplia terraza exclusiva con acceso interno por la unidad. TERMINACIONES . Puerta de seguridad con cerradura multipunto. . Balcón Aterrazado con abertura de piso a techo. . Sistema de Caldera y Radiadores. . Dormitorio principal en suite con vestidor. . Horno y Anafe de primera marca. . Cocina de diseño. Alacenas, mesada y barra con hermosas terminaciones. . Aberturas de aluminio con Sistema DVH. . Pisos de porcelanato y madera en íntimo. . Grifería y losa de primera calidad. . Preinstalación de Aire Acondicionado. . Control de acceso y preinstalación de cámaras de seguridad. FORMA DE PAGO Anticipo del 40 % y el saldo hasta en 24 cuotas en pesos más CAC. Código del inmueble: CBU61447 AP6729563 Encontrá todas nuestras propiedades en: [cccarlachiani.com.ar](http://cccarlachiani.com.ar) C.I. Mauro Carlachiani Mat. N° 280 \*Toda la información y medidas provistas son aproximadas y deberán ratificarse con la documentación pertinente y no compromete contractualmente a nuestra empresa. Los gastos (Expensas, API, TGI, AGUAS, etc.) expresados, refieren a la última información recabada y deberán confirmarse. Fotografías no vinculantes ni contractuales.

Departamentos

# Moreno y Brown

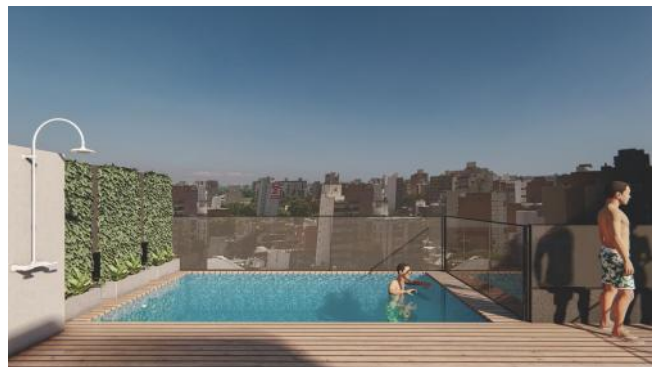
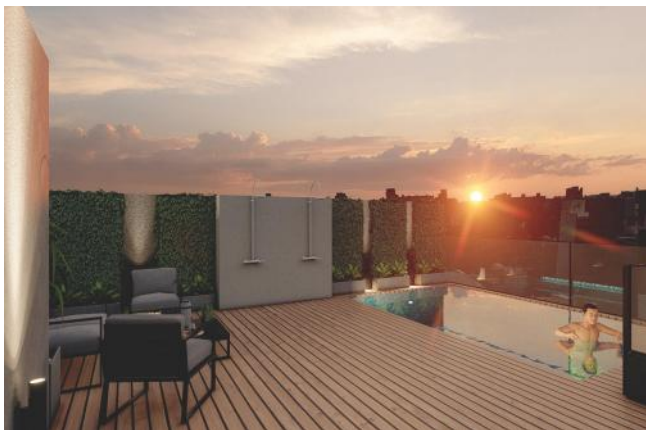
Argentina | Santa Fe | Rosario | Parque España

Venta

**USD 315.000**



## Galería



Departamentos

# Moreno y Brown

Argentina | Santa Fe | Rosario | Parque España

Venta

**USD 315.000**



## Galería





Departamentos

# Moreno y Brown

Argentina | Santa Fe | Rosario | Parque España

Venta

**USD 315.000**



## Galería



Departamentos

# Moreno y Brown

Argentina | Santa Fe | Rosario | Parque España



Venta

**USD 315.000**

## Galería

---