

Venta

USD 297.000

Información Básica

Antigüedad: En Construcción	Condición: Excelente	Situación: Vacía
Orientación: Este	Disposición: Frente	Toilettes: 1
Número de pisos: 10		

Superficies

Cubierta: 63.00 M2	Semicubierta: 32.00 M2
Descubierta: 30.00 M2	Total construido: 124.00 M2

Adicionales

Parrilla	Quincho	Solarium
Pileta	Doble Acristalamiento	Caldera
Preinstalación de A/A	Persianas	En construcción
Ascensor de servicio	Luminoso	Calefacción por radiadores
Picos de gas	Ascensor	Control de acceso

Descripción

UBICACIÓN Edificio "Moreno 38" se encuentra en una zona privilegiada de Rosario. Emplazado sobre calle Moreno, entre Brown y Jujuy. A 2 cuadras del Parque España y de Bv. Oroño, el cual hacen el punto estratégico para vivir y/o invertir. Brindando un acceso a una amplia variedad de comercios, restaurantes, bares, facultades y otros puntos de interés en la ciudad. **CARACTERÍSTICAS** Edificio compuesto de 10 Plantas. 19 Departamentos, 15 Unidades de 3 dormitorios con ventilación cruzada, 4 unidades de 2 dormitorios, 1 Local comercial, 16 Cocheras y Bauleras. Azotea de uso común, con Quincho con parrillero, Solárium con duchas y Piscina. Tipologías especiales con patio o terraza exclusiva accesibles desde la unidad. Cocheras en Planta Baja y Subsuelo por montacoches. Bicicletero. **PLANTAS** Planta Sub-suelo contara por 8 cocheras y bauleras. Planta Baja contara con un amplio hall de ingreso y sector bicicletero, un local comercial vidriado al frente y 8 cocheras y bauleras. Planta 1 piso contara con una unidad al frente de 2 dormitorios y al contra frente una unidad de 3 dormitorios y un importante patio de uso exclusivo de la unidad. Planta del 2 al 8 contara con 2 unidades con ventilación cruzada de 3 dormitorios. Planta 9 contara con una unidad al frente de 2 dormitorios con balcón terraza y al contrafrente con una unidad de 2 dormitorios con balcón terraza. Planta 10 contara con una unidad de 2 dormitorios con amplia terraza exclusiva con acceso interno por la unidad. **TERMINACIONES** . Puerta de seguridad con cerradura multipunto. . Balcón Aterrazado con abertura de piso a techo. . Sistema de Caldera y Radiadores. . Dormitorio principal en suite con vestidor. . Horno y Anafe de primera marca. . Cocina de diseño. Alacenas, mesada y barra con hermosas terminaciones. . Aberturas de aluminio con Sistema DVH. . Pisos de porcelanato y madera en íntimo. . Grifería y losa de primera calidad. . Preinstalación de Aire Acondicionado. . Control de acceso y preinstalación de cámaras de seguridad. **FORMA DE PAGO** Anticipo del 40 % y el saldo hasta en 24 cuotas en pesos más CAC. Código del inmueble: CBU61447 AP6729731 Encontrá todas nuestras propiedades en: cccarlachiani.com.ar C.I. Mauro Carlachiani Mat. N° 280 *Toda la información y medidas provistas son aproximadas y deberán ratificarse con la documentación pertinente y no compromete contractualmente a nuestra empresa. Los gastos (Expensas, API, TGI, AGUAS, etc.) expresados, refieren a la última información recabada y deberán confirmarse. Fotografías no vinculantes ni contractuales.

Departamentos

Moreno y Brown

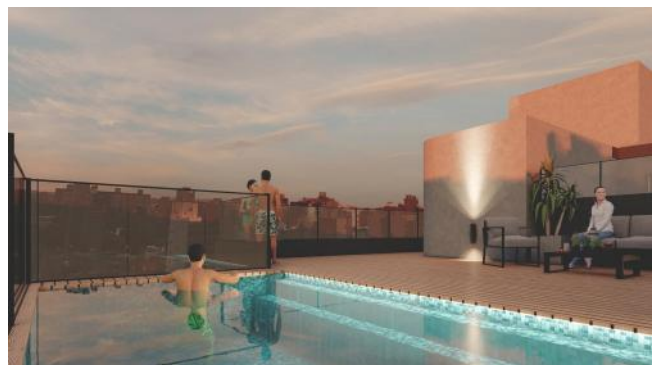
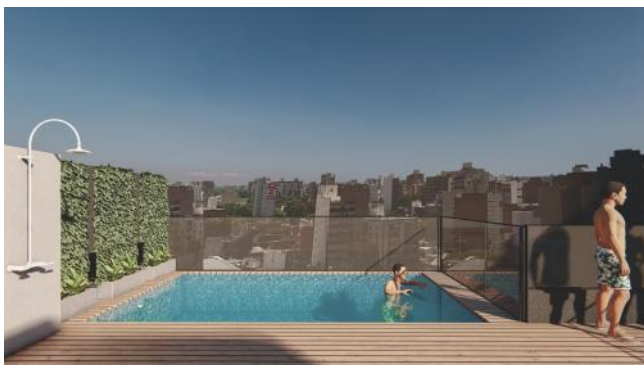
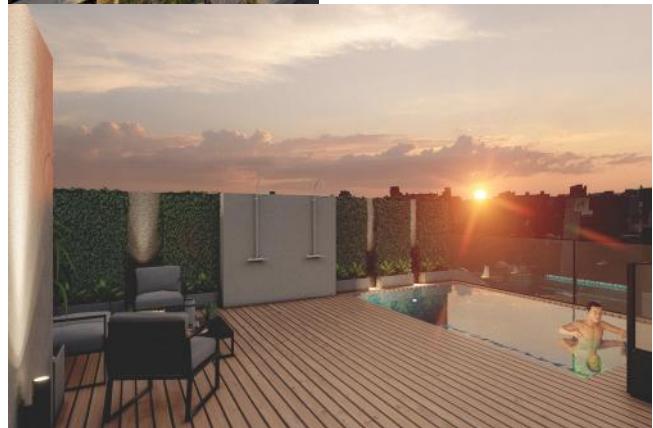
Argentina | Santa Fe | Rosario | Parque España

Venta

USD 297.000



Galería



Departamentos

Moreno y Brown

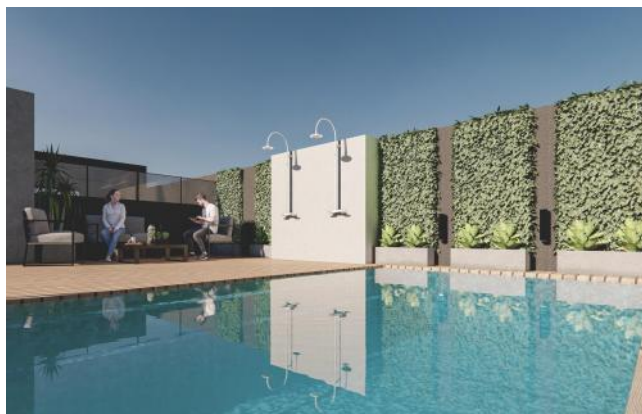
Argentina | Santa Fe | Rosario | Parque España

Venta

USD 297.000



Galería



Departamentos

Moreno y Brown

Argentina | Santa Fe | Rosario | Parque España

Venta

USD 297.000



Galería



Departamentos

Moreno y Brown

Argentina | Santa Fe | Rosario | Parque España

Venta

USD 297.000



Galería

