

Venta

**USD 75.000**

## Información Básica

Antigüedad: 50	Condición: Muy bueno	Situación: Vacía
Orientación: Este	Disposición: Frente	Expensas: 65000
Número de pisos: 10		

## Superficies

Cubierta: 46.10 M2	Semicubierta: 2.48 M2
Descubierta: 10.87 M2	Total construido: 59.45 M2

## Adicionales

Parquet	Persianas	Puerta blindada
Luminoso	Apto crédito	Picos de gas
Ascensor	Control de acceso	Escritura inmediata

## Descripción

UBICACION Emplazado sobre calle Moreno, entre Catamarca y Salta. A pocas cuadras del Parque España y a 2 de Bv. Oroño, el cual hacen el punto estratégico para vivir y/o invertir. Rodeado de una amplia variedad de comercios, restaurantes, bares, facultades y otros puntos de interés en la ciudad. DESCRIPCION Departamento desarrollado en Planta Baja, cuenta con vista al frente. Posee 2 dormitorios con placares incorporados, cocina separada con muebles de bajo mesada y alacenas. Living comedor con estufa. Un baño completo y Patio de uso exclusivo de la unidad. Código del inmueble: CAP6731088 Encontrá todas nuestras propiedades en: [ccarlachiani.com.ar](http://ccarlachiani.com.ar) C.I. Mauro Carlachiani Mat. N° 280 \*Toda la información y medidas provistas son aproximadas y deberán ratificarse con la documentación pertinente y no compromete contractualmente a nuestra empresa. Los gastos (Expensas, API, TGI, AGUAS, etc.) expresados, refieren a la última información recabada y deberán confirmarse. Fotografías no vinculantes ni contractuales.

Departamentos

# Moreno y Catamarca

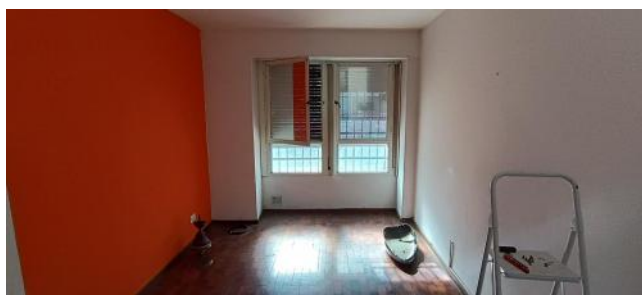
Argentina | Santa Fe | Rosario | Centro

Venta

**USD 75.000**



## Galería



Departamentos

# Moreno y Catamarca

Argentina | Santa Fe | Rosario | Centro

Venta

**USD 75.000**



## Galería

---



Departamentos

# Moreno y Catamarca

Argentina | Santa Fe | Rosario | Centro

Venta

**USD 75.000**



## Galería

---

