

Información Básica

Cocheras: 1

Superficies

Cubierta: 135.00 M2

Semicubierta: 15.00 M2

Total construido: 150.00 M2

Adicionales

Quincho

Solarium

SUM

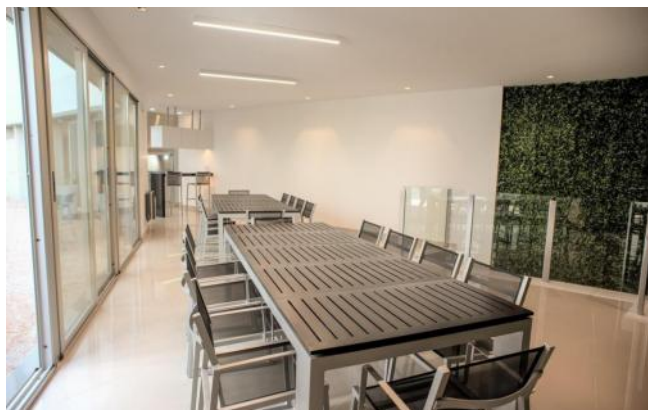
Pileta

Amenities

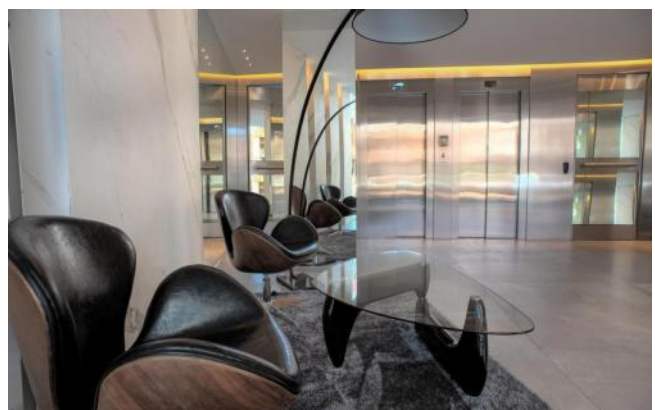
Descripción

Ubicado en la zona más requerida de Rosario, asomado a la ribera del Río Paraná con un estudiado diseño de los espacios que lo componen y la alta calidad constructiva que nos distingue se alza Solares de Dorrego, un edificio altamente calificado para ofrecerte tu lugar en el mundo. Está compuesto de 13 pisos y del 1° al 11° son departamentos semipisos de 2 y 3 dormitorios, mientras que los pisos 11 y 12 son exclusivamente unidades de 3 dormitorios. Generalidades constructivas: >Control de acceso y videovigilancia. >Portón a cocheras automatizado. >Doble ingreso a los departamentos. >Living, cocina y baños con pisos de porcelanato. >Baños completos con bañera y grifería de alta calidad. >Caldera dual y calefacción por radiadores (no incluidos los radiadores) >Sum con parrilla >Pileta climatizada con solarium Código del inmueble: CBU63765 AP7003312 Encontrá todas nuestras propiedades en: cccarlachiani.com.ar C.I. Mauro Carlachiani Mat. N° 280 *Toda la información y medidas provistas son aproximadas y deberán ratificarse con la documentación pertinente y no compromete contractualmente a nuestra empresa. Los gastos (Expensas, API, TGI, AGUAS, etc.) expresados, refieren a la última información recabada y deberán confirmarse. Fotografías no vinculantes ni contractuales.

Galería



Galería



Departamentos



Argentina | Santa Fe | Rosario | Pichincha

Venta

USD 322.600

Galería

