

PH
Av. Pellegrini y Pte. Roca

Argentina | Santa Fe | Rosario | Centro

Venta

USD 89.000



Información Básica

Antigüedad: 50

Condición: Bueno

Situación: Habitada

Orientación: Norte

Disposición: Interno

Número de pisos: 2

Superficies

Cubierta: 108.00 M2

Descubierta: 22.00 M2

Total construido: 130.00 M2

Terreno: 76.00 M2

Adicionales

Luminoso

Lavandería

Descripción

UBICACION Ubicado sobre Av. Pellegrini, entre España y Roca, una de las principales arterias de la ciudad de Rosario y tradicional corredor gastronómico. DESCRIPCION Casa de pasillo, cuenta con 5 unidades (está es la última en el centro de manzana) La misma cuenta en planta baja, ingreso al living, baño de servicio, patio, lavadero, cocina equipada independiente, comedor diario, en planta alta los 3 dormitorios, baño principal con ante baño, balcón terraza. DESTACADOS Potencial para reciclar. Servicios conectados. Código del inmueble: CPH6948678 Encontrá todas nuestras propiedades en: cccarlachiani.com.ar C.I. Mauro Carlachiani Mat. N° 280 *Toda la información y medidas provistas son aproximadas y deberán ratificarse con la documentación pertinente y no compromete contractualmente a nuestra empresa. Los gastos (Expensas, API, TGI, AGUAS, etc.) expresados, refieren a la última información recabada y deberán confirmarse. Fotografías no vinculantes ni contractuales.

PH
Av. Pellegrini y Pte. Roca

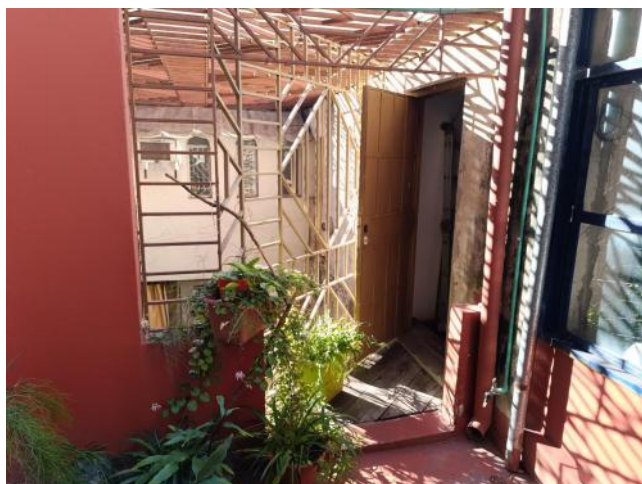
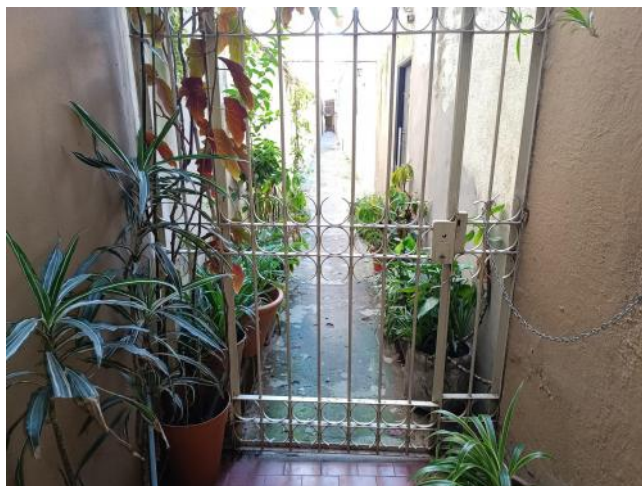
Argentina | Santa Fe | Rosario | Centro



Venta

USD 89.000

Galería



PH
Av. Pellegrini y Pte. Roca

Argentina | Santa Fe | Rosario | Centro



Venta

USD 89.000

Galería



PH
Av. Pellegrini y Pte. Roca

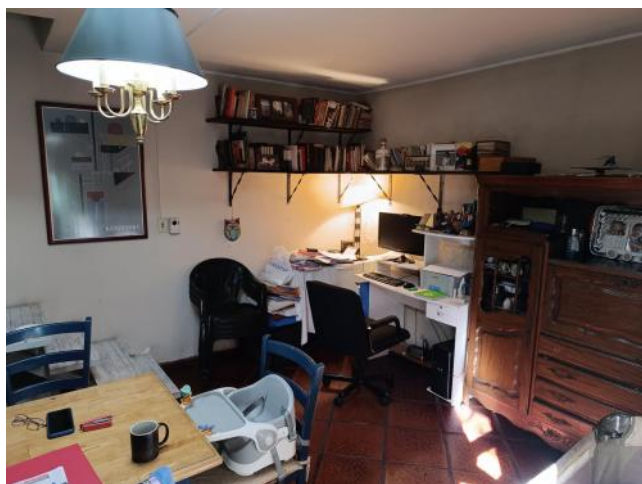
Argentina | Santa Fe | Rosario | Centro



Venta

USD 89.000

Galería



PH

Av. Pellegrini y Pte. Roca

Argentina | Santa Fe | Rosario | Centro



Venta

USD 89.000

Galería
