

Venta

USD 205.800

Información Básica

Antigüedad: En Construcción

Orientación: Noroeste

Disposición: Frente

Número de pisos: 8

Superficies

Cubierta: 90.00 M2

Semicubierta: 8.00 M2

Total construido: 98.00 M2

Adicionales

Parrilla

Quincho

Solarium

Pileta

Carpintería de aluminio

Preinstalación de aire acondicionado

En construcción

Ventanas doble acristalamiento

Luminoso

Calefacción por radiadores

Caldera individual

Ascensor

Control de acceso

Descripción

Departamento de 2 dormitorios al frente. Ingreso a estar-comedor con sector de cocina completo en "C", con alacena y bajo mesada. Íntimo con dos dormitorios al frente. Dormitorio principal en suite con vestidor. Dos baños (uno en suite), completos con ducha. Amplio balcón al frente, con salida del estar-comedor. CARACTERÍSTICAS Edificio en construcción desarrollado en Planta Baja + 8 pisos por ascensor (2), con local comercial en planta baja y amplias unidades monoambientes, 2 y 3 dormitorios, todos al frente con balcón. En azotea se encuentran los amenities que cuentan con quincho cerrado, parrillero, solarium y pileta. En Subsuelo se ubican las cocheras. TERMINACIONES . Las puertas interiores del departamento serán puertas placas y llevarán pintura semi-mate color blanco. . Las puertas principales de ingreso a los departamentos, serán de madera lustrada, burlete de goma, y cerradura de seguridad . Pisos vinílico/ porcelanato, todo con su correspondiente zócalo de 1/2 x 3 . Placares con frentes de placar de melamina 18 mm y kit aluminio para sistema corredizo . Cocina con mobiliario completo de bajo mesada, alacena con perfil de aluminio anodizado y mesada de granito. Se entregará con horno empotrado y anafe diferenciado, de marca acreditada. Bacha Johnson de acero inoxidable con grifería monocomando FV. . Calefacción por radiadores (estos últimos no son provistos) y agua caliente por caldera dual para 2 y 3 dormitorios. Monoambientes con termotanque eléctrico y preinstalación de aire. . Aberturas con marcos y hojas de aluminio, DVH, línea A30 o similar, asegurando escuadría y durabilidad. . Sobre las paredes de los ambientes se realizará yeso proyectable para interiores, con una terminación lisa, espejada, uniforme y de gran resistencia mecánica. . Se dejará previsto de una toma de corriente eléctrica especial para la conexión de un Aire Acondicionado en cada ambiente. . En baños pisos y paredes revestidas de cerámico de primera calidad. . Inodoros con descarga tipo mochila, bidet y lavatorio (marca: Roca Línea Mónaco) y Grifería FV o similar (ducha, lavatorio y bidet). Código del inmueble: CBU53360 AP7037654 Encontrá todas nuestras propiedades en: cccarlachiani. com. ar C.I. Mauro Carlachiani Mat. N° 280 *Toda la información y medidas provistas son aproximadas y deberán ratificarse con la documentación pertinente y no compromete contractualmente a nuestra empresa. Los gastos (Expensas, API, TGI, AGUAS, etc.) expresados, refieren a la última información recabada y deberán confirmarse. Fotografías no vinculantes ni contractuales.

Departamentos

Dorrego y 9 de Julio

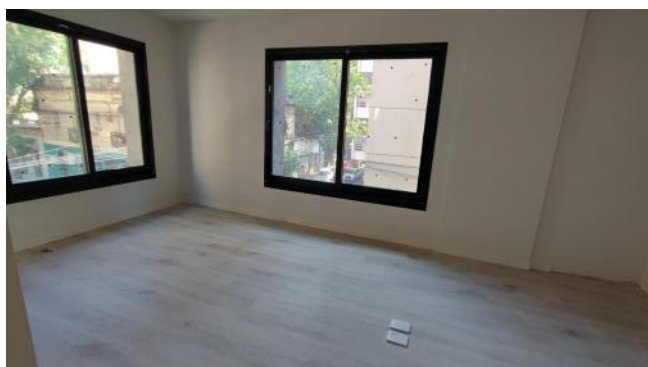
Argentina | Santa Fe | Rosario | Centro

Venta

USD 205.800



Galería



Departamentos

Dorrego y 9 de Julio

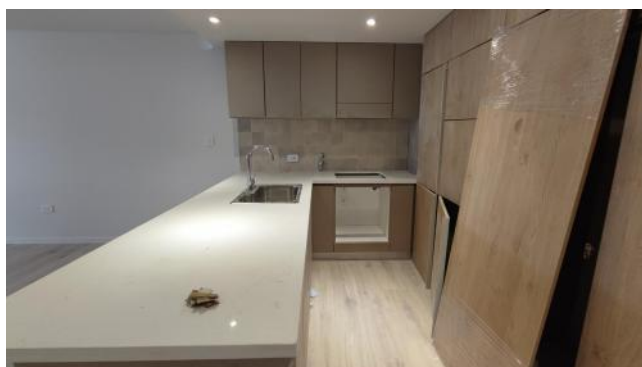
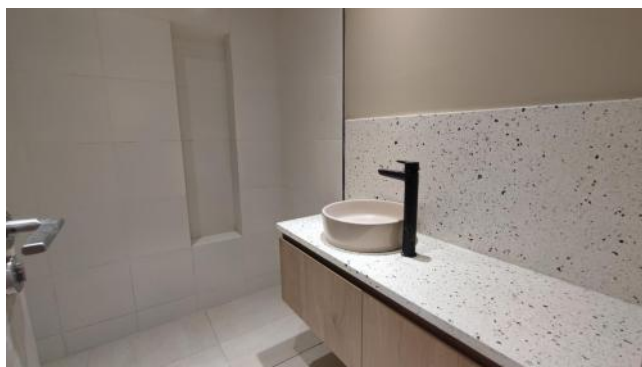
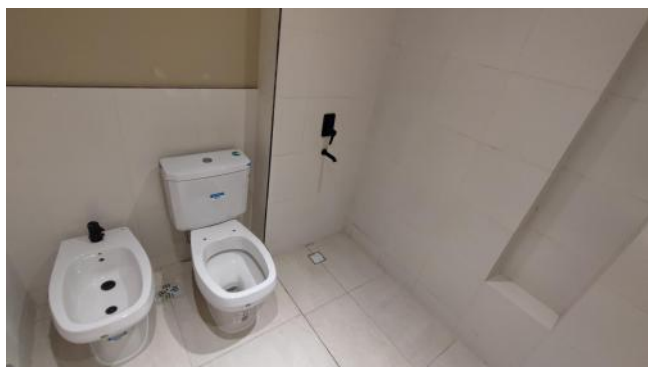
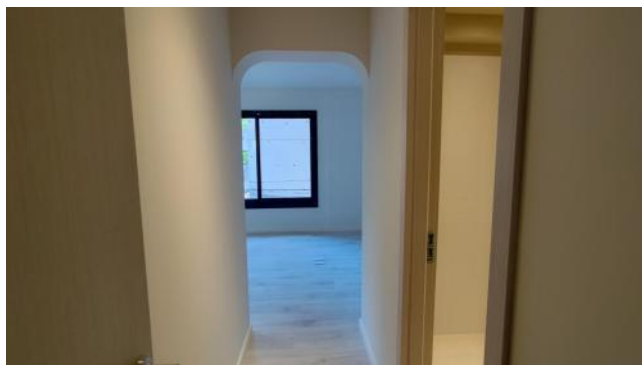
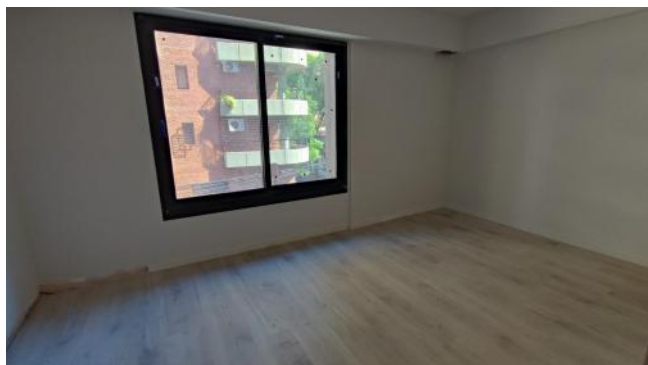
Argentina | Santa Fe | Rosario | Centro

Venta

USD 205.800



Galería



Departamentos

Dorrego y 9 de Julio

Argentina | Santa Fe | Rosario | Centro

Venta

USD 205.800



Galería



DORREGO 1409
AZOTEA

TERRAZA
PISCINA
ESPACIO RELAX
QUINCHO CON PARRILLO

DORREGO 1409
PRIMER PISO



U01
Sup. Cubierta 33m²
Sup. Balcon 6m²

U03
Sup. Cubierta 10m²
Sup. Balcon 13m²

U02
Sup. Cubierta 50m²
Sup. Balcon 12,50m²

U04
Sup. Cubierta 34m²
Sup. Balcon 5,50m²

Información no contractual, sujeta de sufrir cambios y/o modificaciones.

DORREGO 1409
PLANTA BAJA



LOCAL COMERCIAL
3 BAÑOS

Información no contractual, sujeta de sufrir cambios y/o modificaciones.

Departamentos

Dorrego y 9 de Julio

Argentina | Santa Fe | Rosario | Centro

Venta

USD 205.800



Galería

