

Venta

USD 70.000

Información Básica

Antigüedad: 16	Condición: Muy bueno	Situación: Vacía
Orientación: Este	Disposición: Interno	Expensas: 40000
Número de pisos: 2		

Superficies

Cubierta: 34.45 M2	Descubierta: 6.85 M2
Total construido: 41.30 M2	

Adicionales

Apto mascotas	Luminoso	Lavandería
---------------	----------	------------

Descripción

Edificio antiguo de 2 pisos donde conviven oficinas, departamentos y locales comerciales. La unidad se encuentra en planta baja tipo duplex compuesto de ingreso a estar comedor con la cocina incorporada con salida a patio y ante baño con baño completo, en planta alta la cual accedes mediante escalera interna a pequeño hall y 1 dormitorio con placard empotrado. Código del inmueble: CPH7110815 Encontrá todas nuestras propiedades en: ccarlachiani.com.ar C.I. Mauro Carlachiani Mat. N° 280 *Toda la información y medidas provistas son aproximadas y deberán ratificarse con la documentación pertinente y no compromete contractualmente a nuestra empresa. Los gastos (Expensas, API, TGI, AGUAS, etc.) expresados, refieren a la última información recabada y deberán confirmarse. Fotografías no vinculantes ni contractuales.

Departamentos

San Luis y Alvear

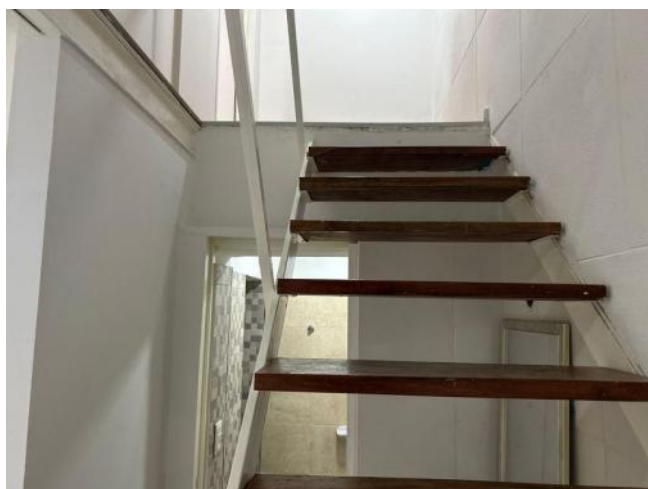
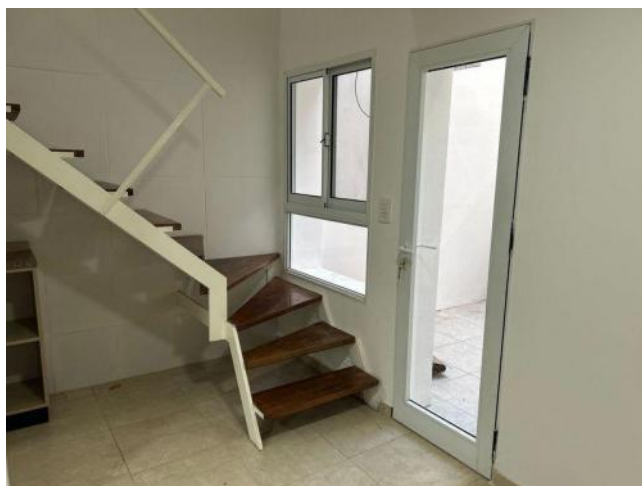
Argentina | Santa Fe | Rosario | Nuestra Señora de Lourdes

Venta

USD 70.000



Galería



Departamentos

San Luis y Alvear

Argentina | Santa Fe | Rosario | Nuestra Señora de Lourdes

Venta

USD 70.000



Galería



Departamentos

San Luis y Alvear

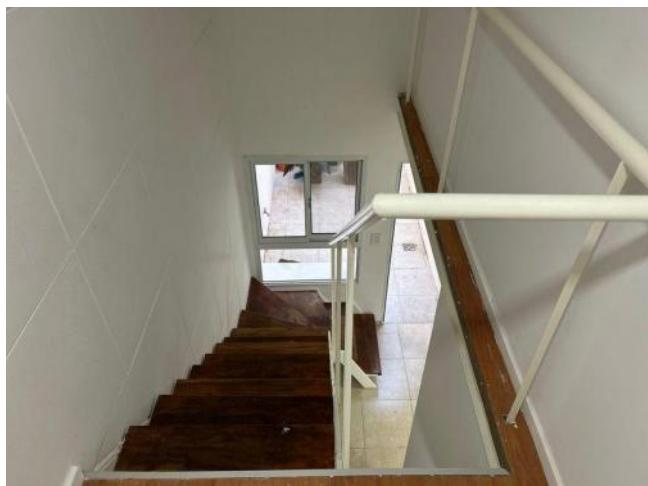
Argentina | Santa Fe | Rosario | Nuestra Señora de Lourdes

Venta

USD 70.000



Galería



Departamentos

San Luis y Alvear

Argentina | Santa Fe | Rosario | Nuestra Señora de Lourdes



Venta

USD 70.000

Galería



Departamentos

San Luis y Alvear

Argentina | Santa Fe | Rosario | Nuestra Señora de Lourdes

Venta

USD 70.000



Galería

