

Venta

**USD 42.000**

## Información Básica

Antigüedad: 43	Condición: Muy bueno	Situación: Habitada
Orientación: Norte	Disposición: Frente	Expensas: 64000
Número de pisos: 10		

## Superficies

Cubierta: 30.89 M2	Semicubierta: 5.69 M2
Total construido: 36.58 M2	

## Adicionales

Persianas	Termo eléctrico	Luminoso
Calefacción por aire	Ascensor	

## Descripción

UBICACIÓN Sobre calle San Lorenzo, entre Maipú y San Martín, a pocos metros de la peatonal Córdoba, la Plaza 25 de Mayo, el Monumento y el edificio de la Ex Aduana. Hermosa zona a pasos de la costanera y el Parque Nacional a la Bandera, con bares tradicionales y gran cantidad de transportes y comercios de todo tipo. CARACTERÍSTICAS Edificio desarrollado en Planta Baja + 10 pisos por ascensor, con una antigüedad de 43 años aprox. Unidad ubicada en la planta 4to piso, al frente, con orientación Norte. Amplio loft dividido a un dormitorio, con sector de cocina (alacena, bajo mesada y artefacto de cocina a gas, mas termotanque eléctrico). Baño completo con ducha. Amplio balcón a la calle con vista abierta. Posesión inmediata. Escritura inmediata. Código del inmueble: CAP1046610 Encontrá todas nuestras propiedades en: [cccarlachiani.com.ar](http://cccarlachiani.com.ar) C.I. Mauro Carlachiani Mat. N° 280 \*Toda la información y medidas provistas son aproximadas y deberán ratificarse con la documentación pertinente y no compromete contractualmente a nuestra empresa. Los gastos (Expensas, API, TGI, AGUAS, etc.) expresados, refieren a la última información recabada y deberán confirmarse. Fotografías no vinculantes ni contractuales.

Departamentos

# San Lorenzo y Maipú

Argentina | Santa Fe | Rosario | Centro

Venta

**USD 42.000**



## Galería



Departamentos

# San Lorenzo y Maipú

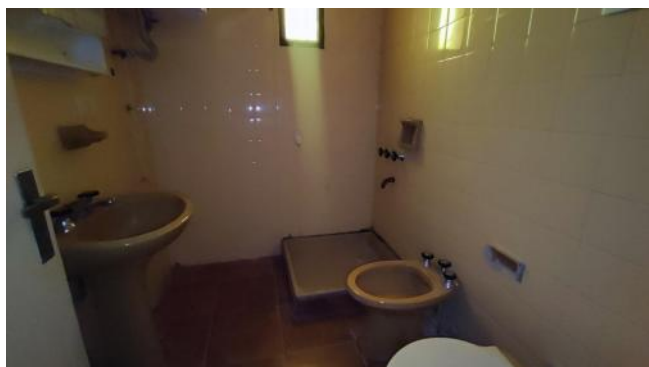
Argentina | Santa Fe | Rosario | Centro

Venta

**USD 42.000**



## Galería



Departamentos

# San Lorenzo y Maipú

Argentina | Santa Fe | Rosario | Centro

Venta

USD 42.000



## Galería

