

Venta

**USD 155.000**

## Información Básica

Condición: Excelente

Situación: Vacía

Orientación: Oeste

Cocheras: 2

Zonificación: Muy buena

## Superficies

Cubierta: 100.00 M2

Semicubierta: 40.00 M2

Total construido: 140.00 M2

Terreno: 420.00 M2

## Adicionales

Una Planta

Luminoso

Techo de losa

Parrilla techada

Lavandería

## Descripción

Casa a estrenar en Tierra de Sueños 2 Roldan: Impecable propiedad a estrenar en Roldán, excelentemente ubicada, cercana a avenida principal del barrio con su actividad comercial y gastronómica, con muy fácil acceso desde autopista, tanto para ingresar como para salir del barrio. Ubicada a 20 metros de una calle asfaltada, lo que permite un tránsito fluido sin dañar tu vehículo. La casa se edificó sobre un lote de 420 m2, edificándose en una planta con proyección de crecimiento sobre la planta alta, incluso con el espacio para escalera ya previsto. La propiedad tiene el ingreso principal a un hall de recepción que articula el área social y la zona íntima, hacia la izquierda un gran living comedor con grandes ventanales que aportan una luminosidad excelente, como también ventilación, que la conectan con una gran galería exterior con parrillero y el patio. Semi integrada mediante una barra accedemos a una cocina con gran capacidad de guardado y mesada para trabajar con comodidad. La zona de dormitorios tiene doble circulación, desde el hall a la derecha accedemos a los dormitorios, como también desde la cocina, pasando previamente por un lavadero independiente con salida a la galería. Posee un baño completo de uso social, un dormitorio con posibilidad de ampliación y la master suite con baño en suite y espacio para desarrollo de vestidor. La casa cuenta con preinstalación de aires acondicionados, materiales de excelente calidad como pisos de porcelanato importados, mesadas de granito negro, aberturas de aluminio con paños a medida, griferías, loza y revestimientos, entre otras cualidades. Contáctanos para coordinar una visita. Código del inmueble: CHO7225618 Encontrá todas nuestras propiedades en: [ccarlachiani.com.ar](http://ccarlachiani.com.ar) C.I. Mauro Carlachiani Mat. N° 280 \*Toda la información y medidas provistas son aproximadas y deberán ratificarse con la documentación pertinente y no compromete contractualmente a nuestra empresa. Los gastos (Expensas, API, TGI, AGUAS, etc.) expresados, refieren a la última información recabada y deberán confirmarse. Fotografías no vinculantes ni contractuales.

Casas

# tierra de sueños 2 - Luther King al 2600

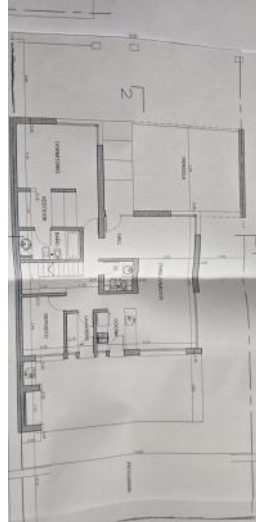
Argentina | Santa Fe | San Lorenzo | Roldan | Tierra de sueños 2



Venta

USD 155.000

## Galería



Casas

# tierra de sueños 2 - Luther King al 2600

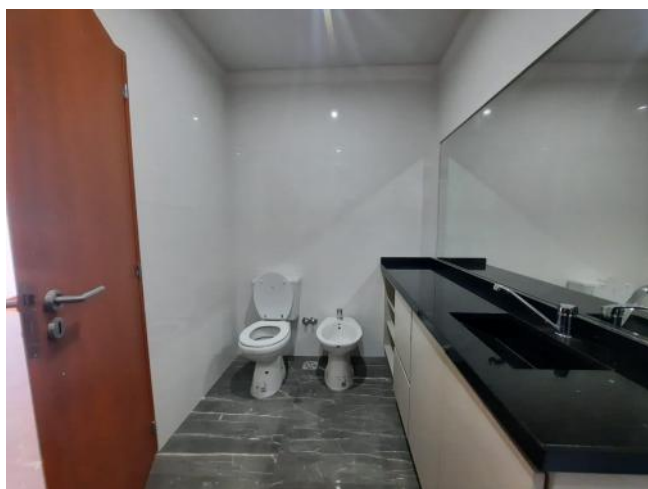
Argentina | Santa Fe | San Lorenzo | Roldan | Tierra de sueños 2



Venta

**USD 155.000**

## Galería



Casas

# tierra de sueños 2 - Luther King al 2600

Argentina | Santa Fe | San Lorenzo | Roldan | Tierra de sueños 2



Venta

**USD 155.000**

## Galería



Casas

# tierra de sueños 2 - Luther King al 2600

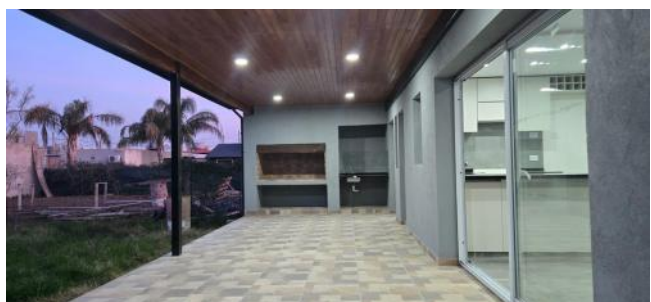
Argentina | Santa Fe | San Lorenzo | Roldan | Tierra de sueños 2



Venta

**USD 155.000**

## Galería



Casas

# tierra de sueños 2 - Luther King al 2600

Argentina | Santa Fe | San Lorenzo | Roldan | Tierra de sueños 2



Venta

**USD 155.000**

## Galería

---

