

Venta

USD 215.000

Información Básica

Antigüedad: 30	Condición: Muy bueno	Situación: Habitada
Orientación: Sur	Toilettes: 1	Número de pisos: 2
Cocheras: 1		

Superficies

Cubierta: 149.59 M2	Semicubierta: 25.28 M2
Total construido: 174.87 M2	Terreno: 238.95 M2

Adicionales

Pileta	Luminoso	Calefacción por gas
Cochera fija	Techo de teja	Lavandería

Descripción

Venta casa de 3 dormitorios con pileta en Alberdi Río - Rosario UBICACIÓN En el corazón de Barrio Alberdi Río Rosario, sobre calle Perdriel N° 438, entre Maza y José C. Paz, a solo 200 mts de la Costanera y el Río, muy próximo al Balneario La Florida, bares costeros, Av. Alberdi y los principales colegios de Zona Norte. Cuenta en sus cercanías con líneas de transporte, supermercados y espacios verdes como la Plaza Santos Dumont. CARACTERÍSTICAS Casa al frente desarrollada en 2 plantas, sobre un terreno de 239 mts² (9,24 x 25,86 mts), y una superficie construida de 175 mts². Cuenta con retiro de jardín al frente muy bien parqueizado. Planta Baja: . Ingreso a hall de recepción seguido de living-comedor con pisos de cerámico y vistas a la calle. . Garaje cerrado para un auto. . Amplísimo estar-comedor diario con vistas y salida hacia el patio. . Gran desarrollo de cocina independiente con lavadero sectorizado. Artefacto de cocina y calefón a gas. . Dormitorio principal con vestidor y pisos de madera parquet. . Baño principal con ante baño. . Galería semi cubierta con cerramiento de rejas y baño de servicio mas lavadero. . Patio verde con pileta ovalada de fibra de vidrio (con bomba) y parrillero. Planta Alta: . Hall distribuidor. . 2 Habitaciones amplios con placares (no empotrados) y uno con salida al balcón hacia el frente. Pisos de madera parquet. . Baño compartimentado en 3 (Ducha, bacha y sanitarios). . Terraza al contrafrente. Excelente estado. Escritura inmediata. Código del inmueble: CHO7286231 Encontrá todas nuestras propiedades en: cccarlachiani.com.ar C.I. Mauro Carlachiani Mat. N° 280 *Toda la información y medidas provistas son aproximadas y deberán ratificarse con la documentación pertinente y no compromete contractualmente a nuestra empresa. Los gastos (Expensas, API, TGI, AGUAS, etc.) expresados, refieren a la última información recabada y deberán confirmarse. Fotografías no vinculantes ni contractuales.

Casas

Perdriel y Maza

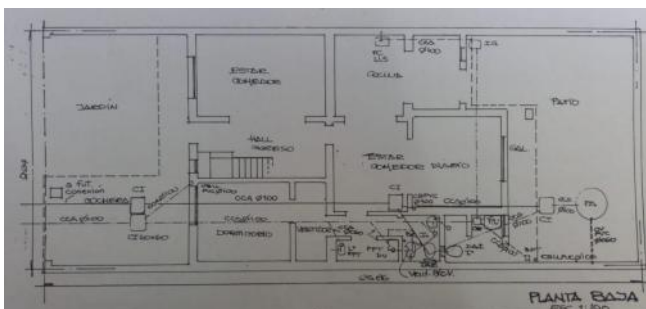
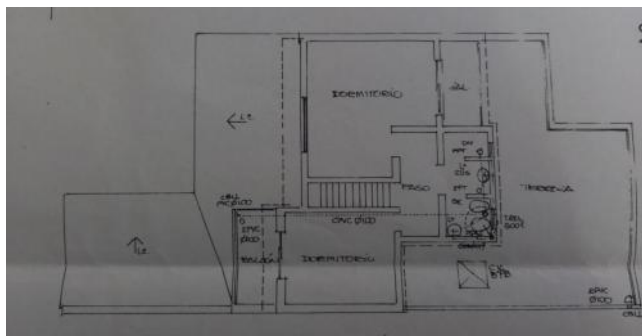
Argentina | Santa Fe | Rosario | Rosario | Alberdi



Venta

USD 215.000

Galería



Casas

Perdriel y Maza

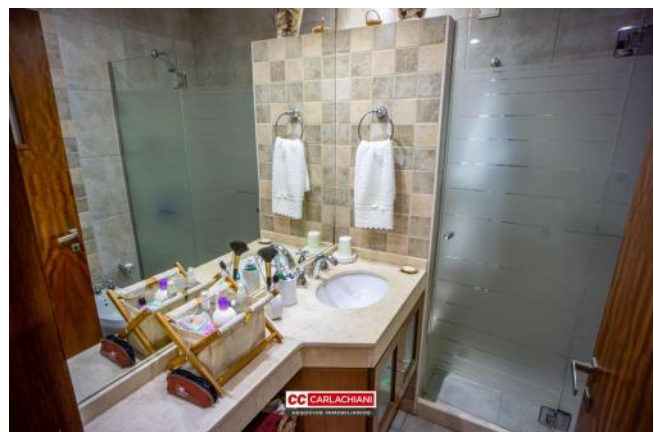
Argentina | Santa Fe | Rosario | Rosario | Alberdi

Venta

USD 215.000



Galería



Casas

Perdriel y Maza

Argentina | Santa Fe | Rosario | Rosario | Alberdi

Venta

USD 215.000



Galería



Casas

Perdriel y Maza

Argentina | Santa Fe | Rosario | Rosario | Alberdi

Venta

USD 215.000



Galería



Casas

Perdriel y Maza

Argentina | Santa Fe | Rosario | Rosario | Alberdi



Venta

USD 215.000

Galería
