

## Información Básica

Antigüedad: 50	Condición: Bueno	Situación: Vacía
Orientación: Norte	Disposición: Interno	Expensas: 40000
Número de pisos: 3	Zonificación: Excelente	

## Superficies

Cubierta: 33.00 M2	Semicubierta: 2.00 M2
Total construido: 35.00 M2	

## Adicionales

Aire Acondicionado individual	Parquet	Ubicación tranquila
Armarios Empotrados	Persianas	Picos de gas
Ascensor	Seguridad digital	

## Descripción

San Juan y Alem: Departamento de 1 dormitorio interno, con excelente ubicación, en pleno corazón de Barrio Martin. Se trata de un edificio de PB y 8 pisos con zonas comunes en excelente estado, ubicado a mitad de cuadra, entre calles Alem y 1ro de Mayo, lo que le permite estar a pocos metros de Parque Urquiza, del Monumento y Parque a la Bandera, universidades y terciarios, comercios de todo tipo y supermercados. La unidad se encuentra en el 3er piso, posee reja de seguridad en la puerta de acceso al living comedor, que conecta con todo el departamento, la cocina independiente por un lado, la galería o balcón al aire luz del edificio, baño y dormitorio cómodo con amplio placar de piso a techo y espacios de guardado sobre el dintel del marco de las puertas para ampliar la capacidad de almacenamiento. La unidad cuenta con pisos de parquet en muy buen estado, baño y cocinas en estado original pero en perfectas condiciones de mantenimiento. Además posee ventilador de techo en el dormitorio y aire acondicionado. Todas las aberturas cuentan con persianas. Unidad y edificio con adecuación de gas. Además el edificio renovó hace poco tiempo la bajada de agua del tanque a las unidades. Muy bajas expensas, ideal para alquilar, primer vivienda o estudiantes. Contactános para coordinar visita Código del inmueble: CAP7345781 Encontrá todas nuestras propiedades en: [cccarlachiani.com.ar](http://cccarlachiani.com.ar) C.I. Mauro Carlachiani Mat. N° 280 \*Toda la información y medidas provistas son aproximadas y deberán ratificarse con la documentación pertinente y no compromete contractualmente a nuestra empresa. Los gastos (Expensas, API, TGI, AGUAS, etc.) expresados, refieren a la última información recabada y deberán confirmarse. Fotografías no vinculantes ni contractuales.

Departamentos

# San Juan y Alem

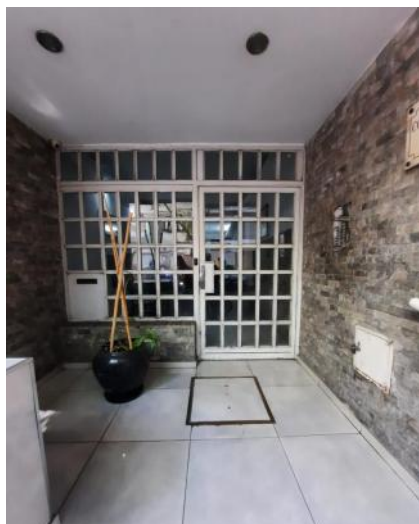
Argentina | Santa Fe | Rosario | Martin

Venta

**USD 43.000**



## Galería



Departamentos

# San Juan y Alem

Argentina | Santa Fe | Rosario | Martin

Venta

**USD 43.000**



## Galería

