

Venta

USD 196.700

Información Básica

Antigüedad: En Construcción

Orientación: Oeste

Disposición: Frente

Superficies

Cubierta: 86.00 M2

Semicubierta: 9.00 M2

Total construido: 95.00 M2

Adicionales

Parrilla	Solarium	SUM
Pileta	Carpintería de aluminio	Caldera
Estilo Moderno	Persianas	En construcción
Ventanas doble acristalamiento	Luminoso	

Descripción

Departamento al frente de 2 dormitorios. Ingreso a living-comedor con salida al balcón hacia la calle Sector de cocina semi integrada muy completa y equipada Lavadero separado Íntimo con placard 2 Dormitorios con placares completos (principal con vestidor) 2 baños completo (principal en suite) Balcón al frente y al contrafrente con salida del dormitorio principal. TERMINACIONES Ingreso: . Control de acceso en puerta principal, ascensores y espacios comunes. Cámaras de vigilancia estratégicas.. Portón automatizado. . Iluminación inteligente en espacios comunes.. Ascensores de última generación, en acero inoxidable, espejos y mármol. Departamentos. Aberturas de aluminio y vidrio higrótérmico.. Puertas de seguridad.. Revestimientos en porcelanato y cerámicos.. Amoblamiento de cocina completo con alacenas y bajo mesadas. Mesadas de Silestone, granito o similar.. Caldera a gas. Calefacción por radiadores (provistos). Anafe a gas. Horno eléctrico. Purificador.. Instalación para aire acondicionado, TV por cable, teléfono e internet. . Equipamiento completo de baños, con espejos y accesorios. Sanitarios y griferías.. Iluminación inteligente en baños.. Interiores de placares completos. Frente con espejos.. Espacio e instalación para lavarropas.. Balcones con mesada y grill eléctrico. Código del inmueble: CBU67684 AP7482980 Encontrá todas nuestras propiedades en: cccarlachiani. com. ar C.I. Mauro Carlachiani Mat. N° 280 *Toda la información y medidas provistas son aproximadas y deberán ratificarse con la documentación pertinente y no compromete contractualmente a nuestra empresa. Los gastos (Expensas, API, TGI, AGUAS, etc.) expresados, refieren a la última información recabada y deberán confirmarse. Fotografías no vinculantes ni contractuales.

Departamentos

Sarmiento y Montevideo

Argentina | Santa Fe | Rosario | Rosario | Martin

Venta

USD 196.700



Galería



Departamentos

Sarmiento y Montevideo

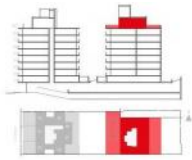
Argentina | Santa Fe | Rosario | Rosario | Martin

Venta

USD 196.700



Galería



PISO 9° AZOTEA
TERRAZA USO COMUN

