

Venta

USD 185.000

Información Básica

Antigüedad: 14	Condición: Muy bueno	Situación: Habitada
Orientación: Este	Disposición: Frente	Expensas: 260000
Cocheras: 1		

Superficies

Cubierta: 66.02 M2	Semicubierta: 11.99 M2
Descubierta: 4.93 M2	Total construido: 82.94 M2

Adicionales

Parrilla	Quincho	Solarium
SUM	Al río	Pileta
Carpintería de aluminio	Persianas	Puerta blindada
Puerta de garaje automática	Luminoso	Laundry
Seguridad 24hs	Seguridad portería	Calefacción por gas
Picos de gas	Cochera fija	Ascensor
Vista al río	Control de acceso	Espacio para estacionar
Aire acondicionado individual	Categoría	Amenities
Interiores de placard	Balcón al frente	Piso de porcelanato
Vista despejada	Placard	

Descripción

UBICACIÓN En una de las zonas más importantes de Rosario, sobre Sargento Cabral 576 entre San Lorenzo y Urquiza, zona de aduana, parques y a metros del Monumento Nacional a la Bandera. Muy buscada para estar a un paso del centro y disfrutar de la costanera y el Río. Ideal para vivienda familiar como también inversión de rentistas. **DESCRIPCIÓN DE EDIFICIO** Este complejo de dos torres reúne el confort que todos necesitamos en un edificio. Cuenta con PB y 16 pisos, con unidades al frente y al contra frente de departamento, cocheras y bauleras. En la Azotea con dos quinchos, pileta y solárium. **DESCRIPCIÓN DE LA UNIDAD** Se emplaza en piso sexto, semipiso al frente con orientación Este. Ingreso con puerta blindada a amplio living comedor, con separación a la cocina comedor, cuenta con conexión a lavarropas y salida al segundo balcón con vista contra frente, ambos con cortinas de enrollar y mamparas de aluminio. Este departamento tiene dos dormitorios con buena ventilación y placard empotrados. Además cuenta con dos baños completos, uno en suite. La unidad tiene incluida cochera muy cómoda en el primer subsuelo y una baulera de casi 5m2. **DESTACADOS*** Escritura y Posesión Inmediata.* Cochera amplia y Baulera en el precio.* Amenities (Pileta y Quinchos)* Seguridad y Portería 24hs.* Vista parcial Río. **SE ACEPTA DEPARTAMENTO INFERIOR DE 1 DORMITORIO** Código del inmueble: CAP7749676 Encontrá todas nuestras propiedades en: cccarlachiani.com.ar C.I. Mauro Carlachiani Mat. N° 280 *Toda la información y medidas provistas son aproximadas y deberán ratificarse con la documentación pertinente y no compromete contractualmente a nuestra empresa. Los gastos (Expensas, API, TGI, AGUAS, etc.) expresados, refieren a la última información recabada y deberán confirmarse. Fotografías no vinculantes ni contractuales.

Departamentos

Sargento Cabral y San Lorenzo

Argentina | Santa Fe | Rosario | Centro



Venta

USD 185.000

Galería



Departamentos

Sargento Cabral y San Lorenzo

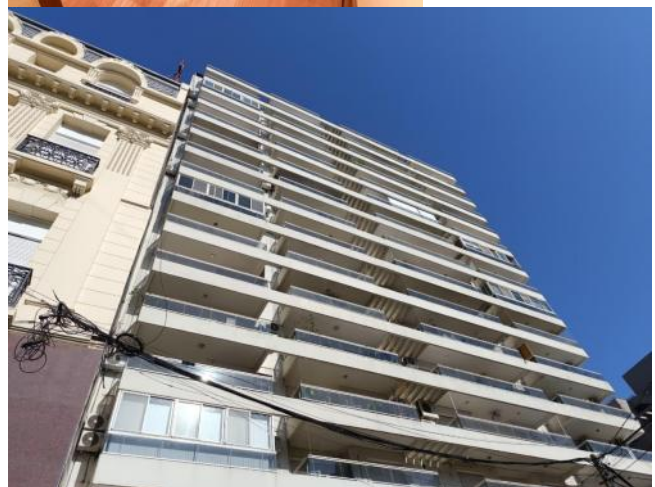
Argentina | Santa Fe | Rosario | Centro

Venta

USD 185.000



Galería



Departamentos

Sargento Cabral y San Lorenzo

Argentina | Santa Fe | Rosario | Centro

Venta

USD 185.000



Galería



Departamentos

Sargento Cabral y San Lorenzo

Argentina | Santa Fe | Rosario | Centro

Venta

USD 185.000



Galería

