

Terrenos

Zeballos y Dorrego

Argentina | Santa Fe | Rosario | Centro

Venta

USD 560.000



Superficies

Cubierta: 573.50 M2

Semicubierta: 68.50 M2

Total construido: 642.00 M2

Terreno: 330.64 M2

Adicionales

Con proyecto de construccion

Descripción

UBICACIÓNSobre calle Zeballos, entre Dorrego e Italia, a pasos de Av. Pellegrini, cercano a las universidades publicas y privadas, a Tribunales, próximo a Bv Oroño principal corredor donde encontramos los centros de salud de la ciudad, y próximo al centro de la ciudad. Una de las zonas con mas demanda en los últimos años, muy buscada para inversor o usuarios finales.Cuenta con transportes y Comercios en las inmediaciones. Fáciles y rápidos accesos. **CARACTERÍSTICA**Excelente lote de terreno (hoy tiene construido un local comercial don deposito, dos departamentos de 1 dormitorio, un departamento de 3 dormitorios y un departamento de 2 dormitorios, NO ESTAN EN PH), IDEAL PARA CONSTRUCTORAS.Orientación NORTE.Cuenta con un frente de 10.345 mts y un fondo de 31.962 en su medianera oeste, y 29.108 mts en su medianera este. Se puede construir PB + 10 pisos (con exceptiva) por completamiento.Afectación centro de manzana NO TIENE. Escritura inmediata. Certificado vigente. Código del inmueble: CLA7844427 Encontrá todas nuestras propiedades en: cccarlachiani.com.ar C.I. Mauro Carlachiani Mat. N° 280 *Toda la información y medidas provistas son aproximadas y deberán ratificarse con la documentación pertinente y no compromete contractualmente a nuestra empresa. Los gastos (Expensas, API, TGI, AGUAS, etc.) expresados, refieren a la última información recabada y deberán confirmarse. Fotografías no vinculantes ni contractuales.

Terrenos

Zeballos y Dorrego

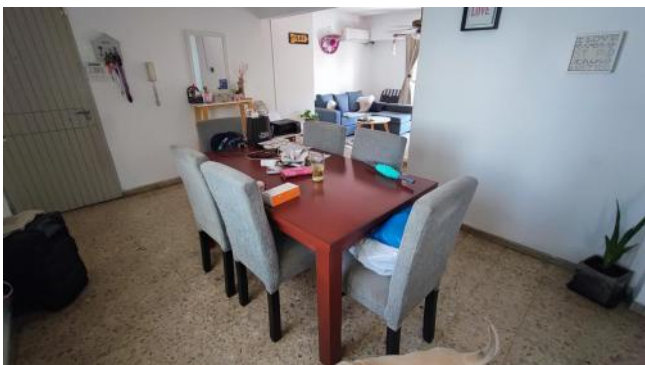
Argentina | Santa Fe | Rosario | Centro

Venta

USD 560.000

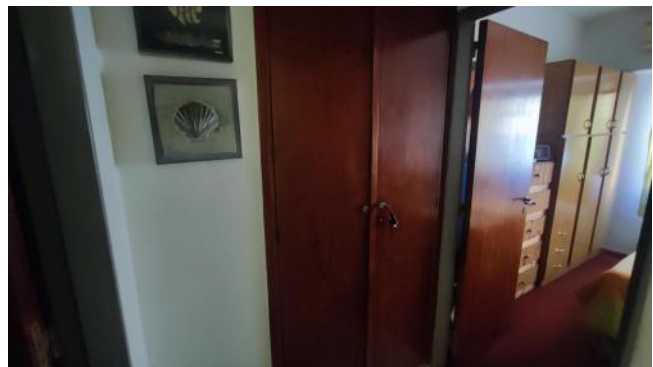


Galería



Venta **USD 560.000**

Galería



Terrenos

Zeballos y Dorrego

Argentina | Santa Fe | Rosario | Centro

Venta

USD 560.000



Galería

