

Venta

USD 75.000

Información Básica

Antigüedad: 8	Condición: Muy bueno	Situación: Vacía
Orientación: Oeste	Disposición: Frente	Expensas: 85000
Número de pisos: 11		

Superficies

Cubierta: 22.48 M2	Semicubierta: 8.50 M2
Descubierta: 29.26 M2	Total construido: 30.98 M2

Adicionales

Carpintería de aluminio	Ascensor	Control de acceso
Vista despejada		

Descripción

UBICACIONSobre la calle Dorrego, entre Brown y Jujuy, a pasos del río y sus espacios verdes, y a solo 3 cuadras de Bv. Oroño. Excelente ubicación en pleno corazón de Rosario. Una oportunidad única en una de las zonas más buscadas. **DESCRIPCION**Piso exclusivo, cuenta con un amplio monoambiente dividido al frente, con balcón, sobre calle Dorrego entre Brown y Jujuy. El edificio cuenta con azotea y parrillero de uso común, perfectos para disfrutar reuniones y momentos al aire libre. **DESTACADOS***Luminosidad y amplitud.*Ideal vivienda y rentistas.*Piso exclusivo. Código del inmueble: CAP7855018 Encontrá todas nuestras propiedades en: ccarlachiani.com.ar C.I. Mauro Carlachiani Mat. N° 280 *Toda la información y medidas provistas son aproximadas y deberán ratificarse con la documentación pertinente y no compromete contractualmente a nuestra empresa. Los gastos (Expensas, API, TGI, AGUAS, etc.) expresados, refieren a la última información recabada y deberán confirmarse. Fotografías no vinculantes ni contractuales.

Departamentos

Dorrego y Jujuy

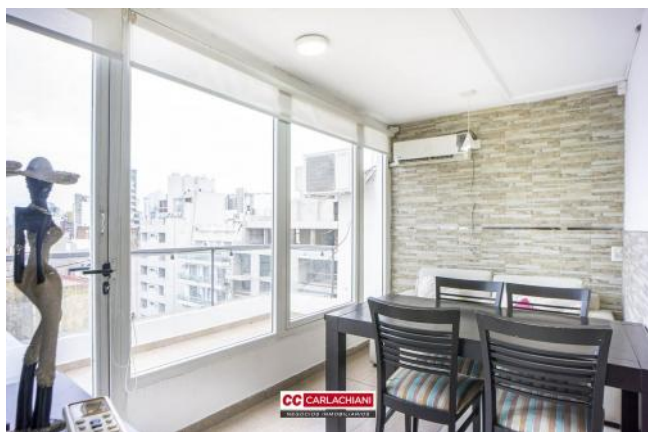
Argentina | Santa Fe | Rosario | Centro

Venta

USD 75.000



Galería



Departamentos

Dorrego y Jujuy

Argentina | Santa Fe | Rosario | Centro

Venta

USD 75.000



Galería



Departamentos

Dorrego y Jujuy

Argentina | Santa Fe | Rosario | Centro



Venta

USD 75.000

Galería
