

Venta

USD 185.000

Información Básica

Condición: Excelente

Situación: Vacía

Orientación: Este

Disposición: Frente

Cocheras: 1

Superficies

Cubierta: 90.00 M2

Semicubierta: 9.00 M2

Total construido: 99.00 M2

Adicionales

Al río

Carpintería de aluminio

Persianas

Luminoso

Caldera individual

Cochera fija

Ascensor

Vista al río

Balcón al frente

Piso de porcelanato

Placard

Descripción

Venta Departamento 2 Dormitorios a estrenar con Cochera en Barrio Alberdi - Vista Río UBICACIÓN El edificio se encuentra sobre calle Perdriel 260, en la zona norte de Rosario en el barrio Alberdi, a pocos metros del Río Paraná y la rambla. Ubicación excelente para los amantes de la naturaleza y la vida al aire libre. A su vez acceso a una variedad de servicios como escuelas, clubes, parques y comercios locales, ubicados en el corazón del barrio. CARACTERÍSTICAS Edificio desarrollado en PB + 3 pisos por ascensor. Departamento en segundo piso al frente sobre Perdriel, Torre 3 (última entregada). Ingreso a amplio living comedor con sector de cocina integrada muy equipada. Íntimo con dos dormitorios y dos baños completos. Amplio balcón con vista parcial lateral al río. Cochera en el mismo edificio incluida en el precio. Código del inmueble: CAP7591747 Encontrá todas nuestras propiedades en: cccarlachiani.com.ar C.I. Mauro Carlachiani Mat. N° 280 *Toda la información y medidas provistas son aproximadas y deberán ratificarse con la documentación pertinente y no compromete contractualmente a nuestra empresa. Los gastos (Expensas, API, TGI, AGUAS, etc.) expresados, refieren a la última información recabada y deberán confirmarse. Fotografías no vinculantes ni contractuales.

Departamentos

Perdriel y Álvarez Thomas

Argentina | Santa Fe | Rosario | Rosario | La Florida

Venta

USD 185.000



Galería



Departamentos

Perdriel y Álvarez Thomas

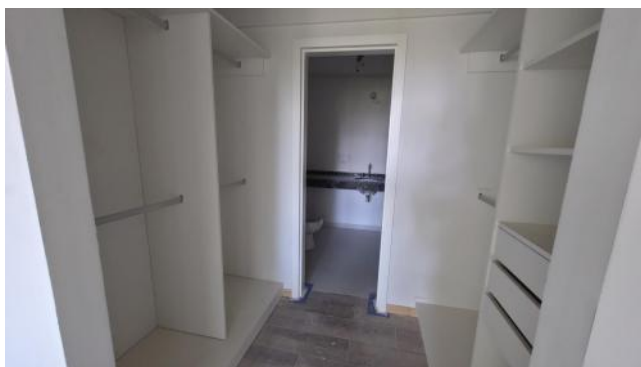
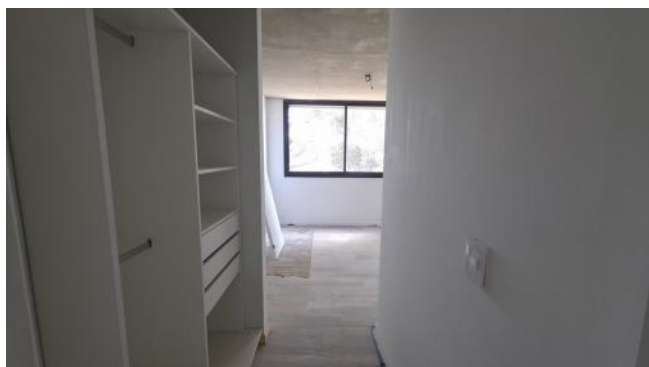
Argentina | Santa Fe | Rosario | Rosario | La Florida

Venta

USD 185.000



Galería



Departamentos

Perdriel y Álvarez Thomas

Argentina | Santa Fe | Rosario | Rosario | La Florida

Venta

USD 185.000



Galería

