

Terrenos

# Pedro a Rios al 2400

Argentina | Santa Fe | Funes

Venta

**USD 740.000**



## Superficies

Descubierta: 5400.00 M2

Terreno: 5400.00 M2

## Adicionales

Zonas Verdes

## Descripción

Funes , terreno urbano de 5.400m2, con 64 metros de frente sobre calle Pedro A. Rios y 85 metros de fondo con salida sobre calle Av del Rosario, a solo 60 metros de calle Galindo. Posee una excelente superficie para desarrollo tanto comercial como residencial, además cuenta con arboleda consolidada y con todos los servicios. El proyecto de apertura del paso a nivel sobre calle Galindo generaría un acceso directo a autopista. La ubicación privilegiada, próxima al centro lo convierte en un activo con gran proyección de crecimiento e ideal para inversión, con conexión directa con el Aeropuerto, al Fisherton Plaza Mall y con la Av. Circunvalación mediante Av. Jorge Newbery. Consultar información técnica y forma de pago del inmueble para desarrollos. Código del inmueble: CLA7909563 Encontrá todas nuestras propiedades en: [cccarlachiani.com.ar](http://cccarlachiani.com.ar) C.I. Mauro Carlachiani Mat. N° 280 \*Toda la información y medidas provistas son aproximadas y deberán ratificarse con la documentación pertinente y no compromete contractualmente a nuestra empresa. Los gastos (Expensas, API, TGI, AGUAS, etc.) expresados, refieren a la última información recabada y deberán confirmarse. Fotografías no vinculantes ni contractuales.

Terrenos

# Pedro a Rios al 2400

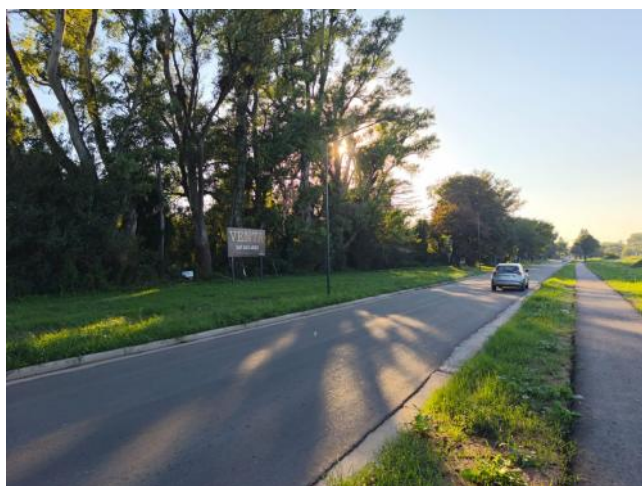
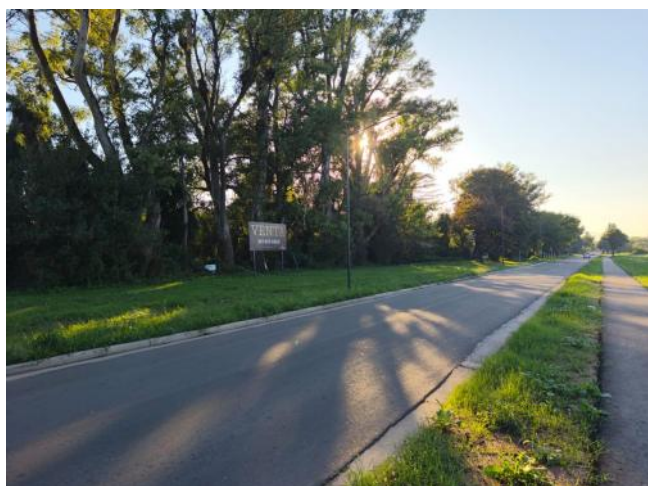
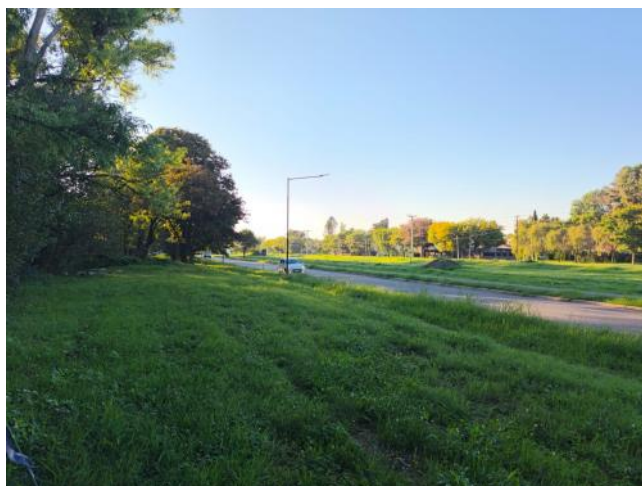
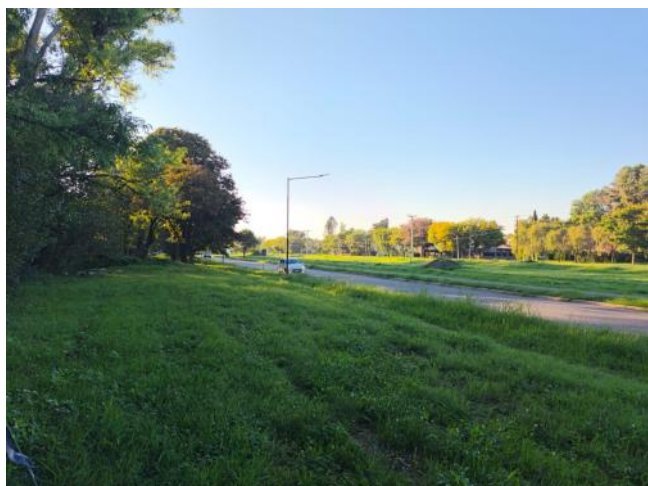
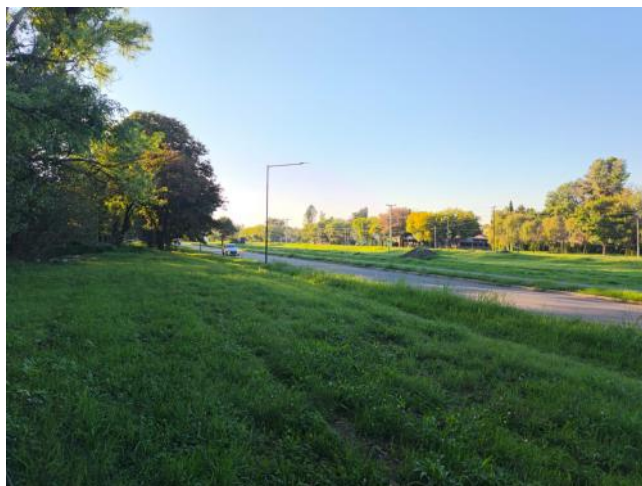
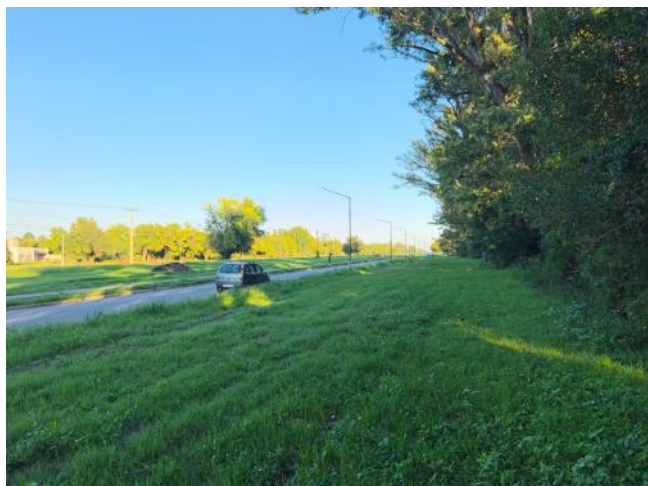
Argentina | Santa Fe | Funes

Venta

**USD 740.000**



## Galería



Terrenos

# Pedro a Rios al 2400

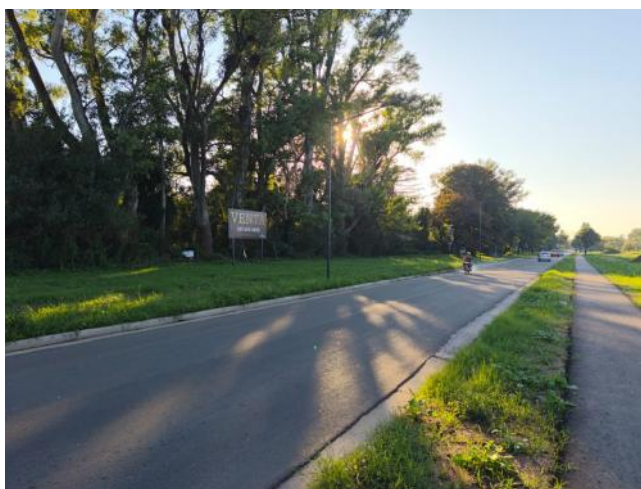
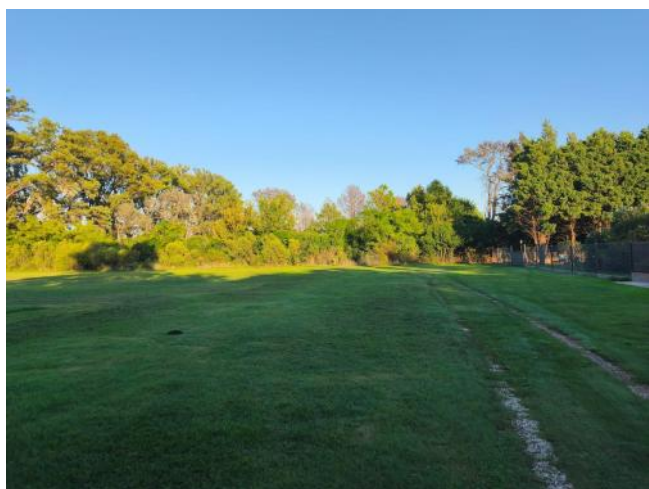
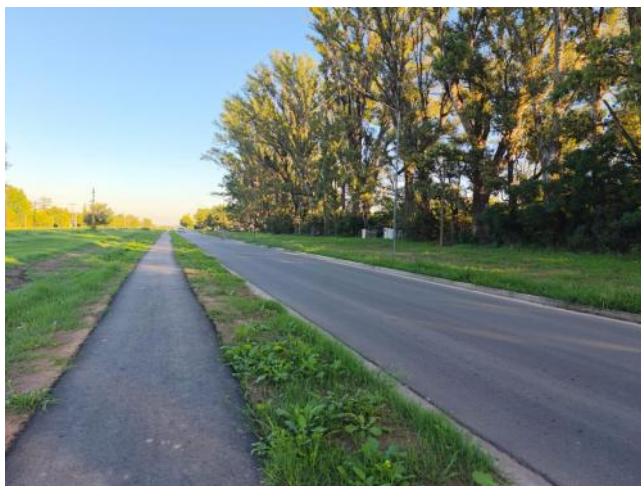
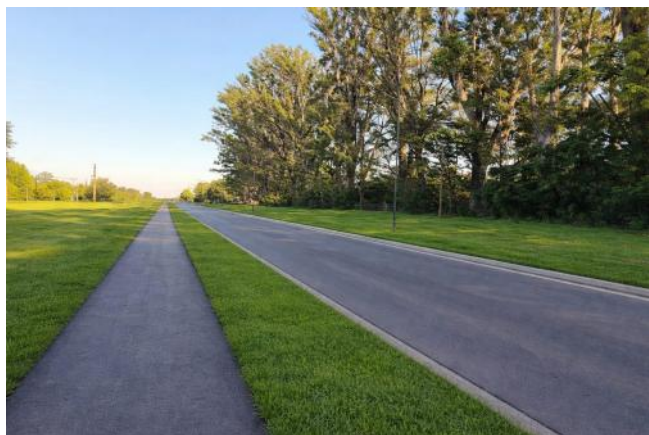
Argentina | Santa Fe | Funes

Venta

**USD 740.000**



## Galería



Terrenos

# Pedro a Rios al 2400

Argentina | Santa Fe | Funes



Venta

**USD 740.000**

## Galería

---