

Venta

USD 97.000

Información Básica

Antigüedad: 55	Condición: A refaccionar	Situación: Vacía
Orientación: Sur	Disposición: Frente	Expensas: 35000

Superficies

Cubierta: 100.73 M2	Semicubierta: 7.39 M2
Descubierta: 11.68 M2	Total construido: 119.80 M2

Adicionales

Parquet	Persianas	Cochera fija
---------	-----------	--------------

Descripción

UBICACIÓN:San Juan 2318, entre las calles Alvear y Pueyrredón, Barrio Lourdes un típico barrio residencial de Rosario con la ventaja de encontrarse rodeado por grandes avenidas y su proximidad al centro de la ciudad. Presenta una alta densidad de edificios y torres en altura, sobre todo en el sector cercano al Boulevard Oroño. Hacia el oeste va disminuyendo la densidad de torres y se acentúan los rasgos de barrio residencial.

DESCRIPCIÓN:Edificio cuenta con PB y 3 pisos, la unidad en venta se encuentra en la planta baja, con acceso desde la calle, tiene cochera con portón al frente, cocina comedor, living comedor, 2 baño con cuerpo de ducha, 2 dormitorios y patio central. **DESTACADOS***Unidad al frente con Cochera y Patio.*Buen metraje y distribución.*Oportunidad de refaccionar a nuevo. Código del inmueble: CAP7945946 Encontrá todas nuestras propiedades en: cccarlachiani.com.ar C.I. Mauro Carlachiani Mat. N° 280 *Toda la información y medidas provistas son aproximadas y deberán ratificarse con la documentación pertinente y no compromete contractualmente a nuestra empresa. Los gastos (Expensas, API, TGI, AGUAS, etc.) expresados, refieren a la última información recabada y deberán confirmarse. Fotografías no vinculantes ni contractuales.

Departamentos

San Juan y Alvear

Argentina | Santa Fe | Rosario | Nuestra Señora de Lourdes

Venta

USD 97.000



Galería



Departamentos

San Juan y Alvear

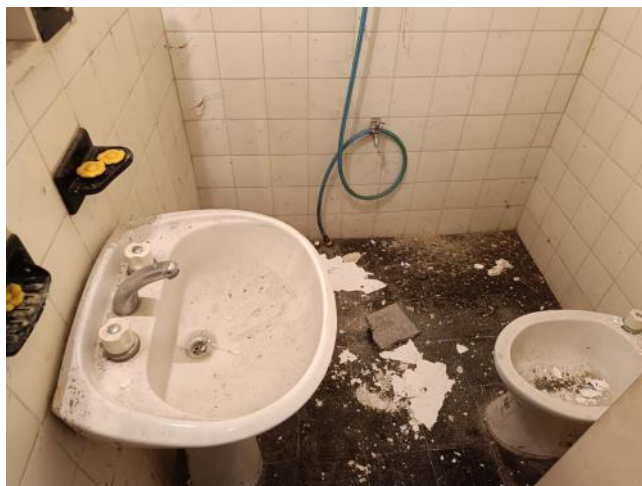
Argentina | Santa Fe | Rosario | Nuestra Señora de Lourdes

Venta

USD 97.000



Galería



Departamentos

San Juan y Alvear

Argentina | Santa Fe | Rosario | Nuestra Señora de Lourdes

Venta

USD 97.000



Galería

