

Venta

USD 72.000

Información Básica

Antigüedad: 10	Condición: Excelente	Situación: Habitada
Orientación: Oeste	Disposición: Contrafrente	Expensas: 45000

Superficies

Cubierta: 31.76 M2	Semicubierta: 2.66 M2
Total construido: 34.42 M2	

Adicionales

Carpintería de aluminio	Persianas	Luminoso
Picos de gas	Ascensor	Control de acceso
Interiores de placard	Vista despejada	Placard

Descripción

UBICACIONEdificio Muelle 9, sobre calle Paraguay entre 9 de Julio y Zeballos, a solo 2 cuadras de Av. Pellegrini y 4 de Bv. Oroño, las principales arterias de la ciudad de Rosario y tradicionales corredores gastronómico, rodeado de las principales Universidades e Institutos. DESCRIPCIONDepartamento en primera torre, piso sexto contra frente, compuesto por 1 dormitorio con placard incorporado, cocina con mueble de bajo mesada y alacenas, aparato de cocina y calefón instalados, living comedor, baño completo con bañera, y balcón con vista al jardín central del edificio. DETACADOS*Excelente estado de uso y conservación.*Escritura Inmediata.*Servicios luz y gas conectados.*Listo para habitar. Código del inmueble: CAP7933162 Encontrá todas nuestras propiedades en: cccarlachiani. com. ar C.I. Mauro Carlachiani Mat. N° 280 *Toda la información y medidas provistas son aproximadas y deberán ratificarse con la documentación pertinente y no compromete contractualmente a nuestra empresa. Los gastos (Expensas, API, TGI, AGUAS, etc.) expresados, refieren a la última información recabada y deberán confirmarse. Fotografías no vinculantes ni contractuales.

Departamentos

Paraguay y 9 de julio

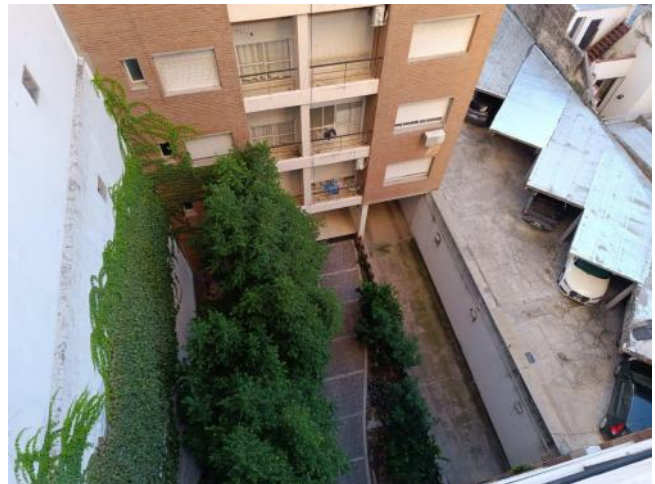
Argentina | Santa Fe | Rosario | Centro

Venta

USD 72.000



Galería



Departamentos

Paraguay y 9 de julio

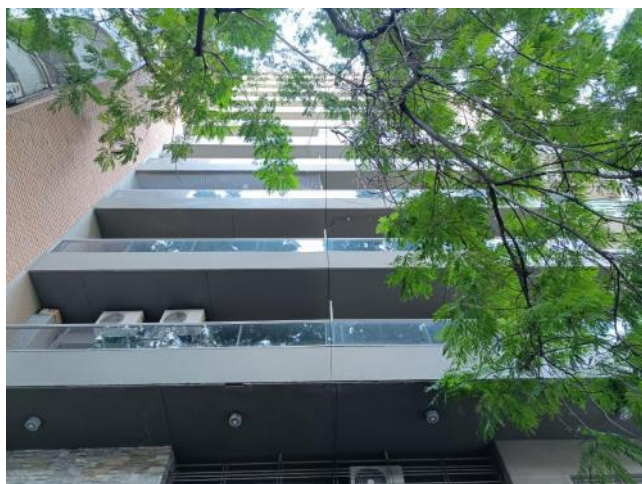
Argentina | Santa Fe | Rosario | Centro

Venta

USD 72.000



Galería



Departamentos

Paraguay y 9 de julio

Argentina | Santa Fe | Rosario | Centro

Venta

USD 72.000



Galería



Departamentos

Paraguay y 9 de julio

Argentina | Santa Fe | Rosario | Centro

Venta

USD 72.000



Galería
