

Venta

USD 80.000

Información Básica

Antigüedad: En Construcción

Orientación: Sur

Disposición: Contrafrente

Superficies

Cubierta: 40.00 M2

Semicubierta: 3.20 M2

Total construido: 43.20 M2

Adicionales

Parrilla

Quincho

Carpintería de aluminio

Preinstalación de aire acondicionado

Persianas

En construcción

Luminoso

Calefón

Picos de gas

Ascensor

Control de acceso

Descripción

Departamento de 1 dormitorio al contrafrente (fotos de referencia constructiva). Ingreso a estar comedor con cocina semi integrada completa con doble bajo mesada (una tipo barra hacia el estar), alacenas, artefacto de cocina y calefón instalados. Estar-comedor con salida al balcón. Ante baño y baño completo con bañera. Dormitorio con doble placar tipo vestidor. Balcón al contrafrente. UBICACIÓN En el corazón de Barrio Lourdes, sobre calle San Luis, entre Santiago y Pueyrredón, a escasos metros de Bv. Oroño, calle Córdoba, y cercano a Av. Pellegrini, y frente al Sanatorio de la Mujer, hacen de la ubicación ideal para quienes quieren vivir la vida de barrio pero cerca de todo. Cuenta con gran cantidad de comercios y centros de salud o educativos en las inmediaciones. También hay líneas de transporte para llegar a cualquier punto de la ciudad. CARACTERÍSTICAS EDIFICIO JADE. Desarrollo en construcción compuesto de Planta Baja + 6 pisos y cuatro unidades por piso (2 al frente y 2 al contrafrente). Un ascensor de última generación, local y cocheras en planta baja + Quincho con parrillero y solarium en azotea. Todos los departamentos tienen balcones y hay opción con patio o terraza exclusiva. La calidad constructiva es de primera línea, con finos detalles de terminación, y moderno diseño de sectores comunes. TERMINACIONES . Pisos de porcelanato . Cocinas equipadas completas con alacena, bajo mesada, artefacto de cocina y calefón . Baño con ante baño . Frentes de placares espejados tipo vestidor . Persianas de enrollar Posesión 30 meses. Financiación y descuentos por pago contado. Código del inmueble: CBU60320 AP7986780 Encontrá todas nuestras propiedades en: cccarlachiani.com.ar C.I. Mauro Carlachiani Mat. N° 280 *Toda la información y medidas provistas son aproximadas y deberán ratificarse con la documentación pertinente y no compromete contractualmente a nuestra empresa. Los gastos (Expensas, API, TGI, AGUAS, etc.) expresados, refieren a la última información recabada y deberán confirmarse. Fotografías no vinculantes ni contractuales.

Departamentos

San Luis y Pueyrredón

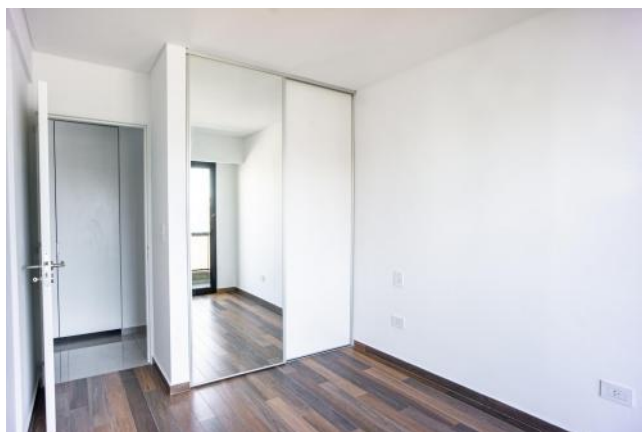
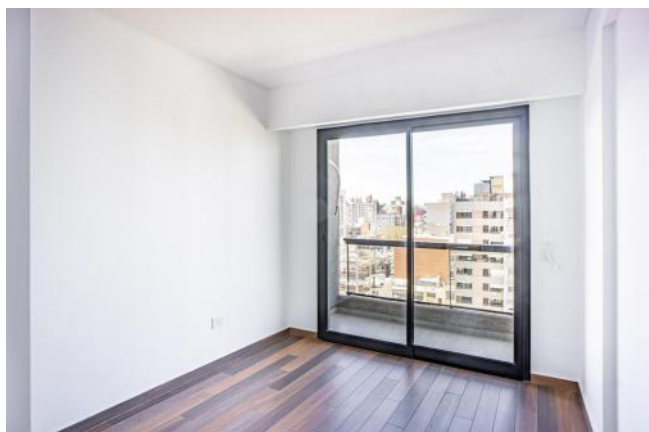
Argentina | Santa Fe | Rosario | Nuestra Señora de Lourdes

Venta

USD 80.000



Galería



Departamentos

San Luis y Pueyrredón

Argentina | Santa Fe | Rosario | Nuestra Señora de Lourdes



Venta

USD 80.000

Galería



Departamentos

San Luis y Pueyrredón

Argentina | Santa Fe | Rosario | Nuestra Señora de Lourdes



Venta

USD 80.000

Galería



Departamentos

San Luis y Pueyrredón

Argentina | Santa Fe | Rosario | Nuestra Señora de Lourdes

Venta

USD 80.000



Galería

