

Venta

USD 97.000

Información Básica

Antigüedad: 27	Condición: Muy bueno	Situación: Vacía
Orientación: Oeste	Disposición: Frente	Expensas: 120000

Superficies

Cubierta: 57.19 M2	Semicubierta: 2.97 M2
Total construido: 60.16 M2	

Adicionales

Parquet	Persianas	Luminoso
Picos de gas	Ascensor	Vista al río
Control de acceso	Balcón al frente	Piso de madera
Vista despejada	Placard	

Descripción

UBICACIÓN solo una cuadra del Parque España, esta unidad ofrece una excelente combinación de confort, distribución funcional y una zona privilegiada en el centro de Rosario. DESCRIPCION Sobre calle Paraguay, entre Salta y Jujuy, cuenta con 2 dormitorios con placares empotrados, amplio living comedor con salida al balcón, cocina separada, comedor diario y sector lavadero. Baño completo con bañera. DESTACADOS *Ideal para vivienda propia como para rentarlo*Muy buen estado de uso y conservación.*Disponible para entrar a vivir.*Vista lateral al Río. Código del inmueble: CAP7999148 Encontrá todas nuestras propiedades en: cccarlachiani.com.ar C.I. Mauro Carlachiani Mat. N° 280 *Toda la información y medidas provistas son aproximadas y deberán ratificarse con la documentación pertinente y no compromete contractualmente a nuestra empresa. Los gastos (Expensas, API, TGI, AGUAS, etc.) expresados, refieren a la última información recabada y deberán confirmarse. Fotografías no vinculantes ni contractuales.

Departamentos

Paraguay y Salta

Argentina | Santa Fe | Rosario | Centro

Venta

USD 97.000



Galería



Departamentos

Paraguay y Salta

Argentina | Santa Fe | Rosario | Centro

Venta

USD 97.000



Galería



Departamentos

Paraguay y Salta

Argentina | Santa Fe | Rosario | Centro

Venta

USD 97.000



Galería



Departamentos

Paraguay y Salta

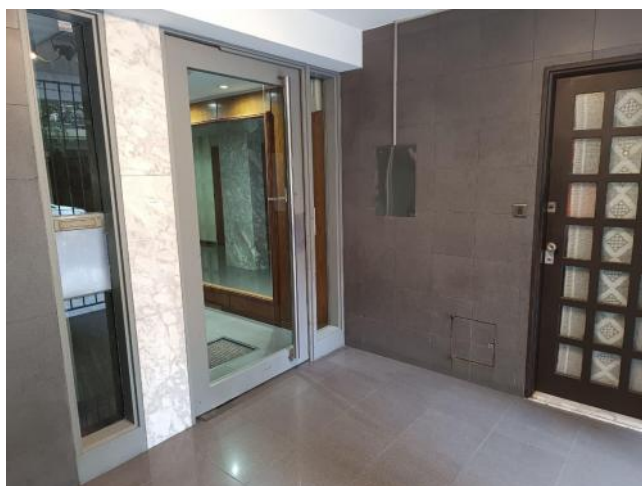
Argentina | Santa Fe | Rosario | Centro

Venta

USD 97.000



Galería



Departamentos

Paraguay y Salta

Argentina | Santa Fe | Rosario | Centro

Venta

USD 97.000



Galería
