

Venta

USD 125.000

Información Básica

Antigüedad: 50	Condición: Bueno	Situación: Habitada
Orientación: Norte	Disposición: Frente	Cocheras: 6

Superficies

Cubierta: 190.00 M2	Semicubierta: 35.00 M2
Total construido: 225.00 M2	Terreno: 436.00 M2

Adicionales

Alarma	Calefacción	Parrilla
Quincho	Pileta	Persianas
Ventanas de aluminio	Luminoso	Entrada vehicular

Descripción

La Pampa 109 - Capitán Bermúdez: Casa de 4 dormitorios en venta, ubicada a 1 cuadra de Av. San Martín (Ruta 11) y justo en medio de las bajadas de autopista de Granadero Baigorria y Capitán Bermúdez. El inmueble se ubica justo en la esquina, esta edificada sobre dos lotes que suman 436 m2 de superficie total. La propiedad posee un ingreso peatonal con un porche con cerramiento en herrería, se accede al living con espacio para escritorio a un lado, y del otro, el primer dormitorio de amplias dimensiones. A continuación del living encontramos un comedor diario con cocina integrada, un baño completo y acceso a dormitorio con baño en suite y 2 dormitorios más. Además cuenta con salida al patio. Todos los ambientes poseen gran amplitud e iluminación artificial. Tiene 2 ingresos vehiculares, uno por calle Cristóbal Colón con posibilidad de ingresar 4 vehículos al descubierto y cochera cubierta pasante para 2 vehículos más, el mismo espacio puede ser utilizado como quincho y tiene incorporado la zona de lavadero. El segundo ingreso es sobre calle La Pampa, donde pueden estacionarse 3 o 4 vehículos más de forma pasante, con (un auto puede quedar techado bajo la galería). De este espacio se accede a la terraza de loza totalmente despejada e impermeabilizada. En este espacio hay un gran patio seco con una pileta de fibra de vidrio automatizada con cascada de cuello de cisne, ideal para relajarse. Además, hay una gran galería semicubierta. Posibilidad de permuta por departamento de 3 dormitorios en Rosario. Contáctanos para coordinar una visita. Código del inmueble: CHO7885127 Encontrá todas nuestras propiedades en: cccarlachiani.com.ar C.I. Mauro Carlachiani Mat. N° 280 *Toda la información y medidas provistas son aproximadas y deberán ratificarse con la documentación pertinente y no compromete contractualmente a nuestra empresa. Los gastos (Expensas, API, TGI, AGUAS, etc.) expresados, refieren a la última información recabada y deberán confirmarse. Fotografías no vinculantes ni contractuales.

Casas

La Pampa y Cristóbal Colón

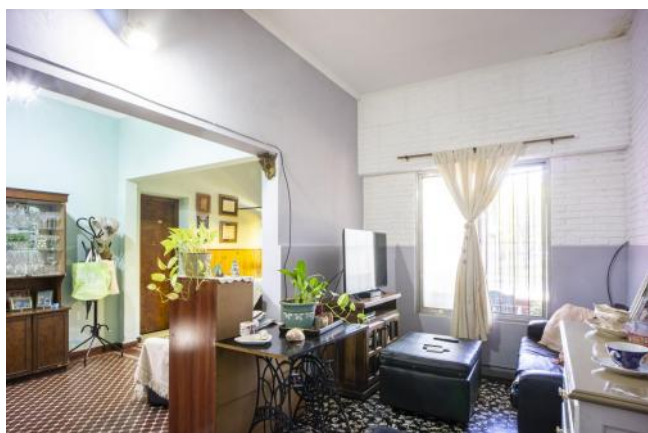
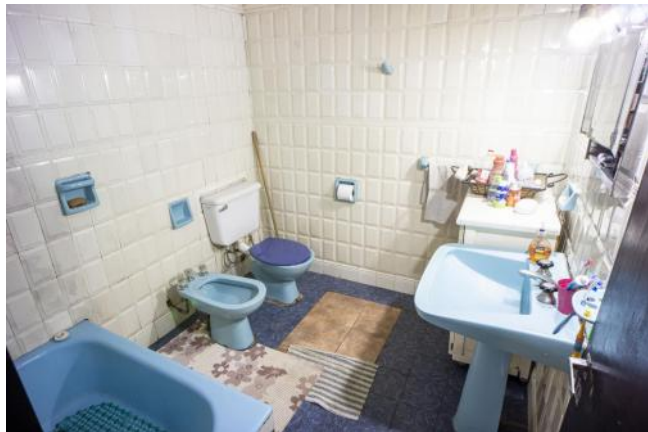
Argentina | Santa Fe | San Lorenzo | Capitan Bermudez

Venta

USD 125.000



Galería



Casas

La Pampa y Cristóbal Colón

Argentina | Santa Fe | San Lorenzo | Capitan Bermudez

Venta

USD 125.000



Galería



Casas

La Pampa y Cristóbal Colón

Argentina | Santa Fe | San Lorenzo | Capitan Bermudez



Venta

USD 125.000

Galería



Casas

La Pampa y Cristóbal Colón

Argentina | Santa Fe | San Lorenzo | Capitan Bermudez

Venta

USD 125.000



Galería

