

Venta

**USD 165.000**

## Información Básica

Antigüedad: 7	Condición: Excelente	Orientación: Este
Disposición: Contrafrente	Cocheras: 1	

## Superficies

Cubierta: 51.37 M2	Semicubierta: 2.71 M2
Descubierta: 56.97 M2	Total construido: 111.05 M2

## Adicionales

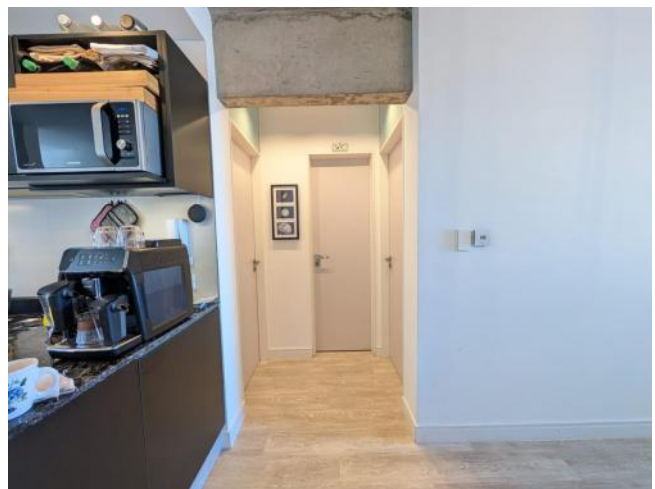
Solarium	Pileta	Carpintería de aluminio
Armarios Empotrados	Luminoso	Deck
Calefacción por gas	Caldera individual	Cochera fija
Ascensor	Accesibilidad C/ Movilidad Reducida	Control de acceso
Interiores de placard	Piso de porcelanato	

## Descripción

DEPARTAMENTO DE 2 DORMITORIOS CON TERRAZA EXCLUSIVA Y COCHERA UBICACIÓN Sobre calle Ricchieri N° 357, entre Catamarca y Tucumán, en el barrio de Pichincha, emblemático por su polo gastronómico, próxima a Av. Francia, la costanera y el mercado del Patio y la Facultad de Medicina y Bioquímica. CARACTERÍSTICAS Edificio de PB + 4 pisos por ascensor, de 7 años de antigüedad. Departamento en venta en cuarto piso contrafrente. Orientación Este. Ingreso a estar-comedor con sector de cocina incorporada separada por barra. Un baño completo con bañera. Dos dormitorios con placares. Balcón con salida del estar. Terraza exclusiva. Cochera en el edificio. Pileta y solárium en Planta Baja. Todos los servicios conectados. Escritura inmediata. Código del inmueble: CAP8072488 Encontrá todas nuestras propiedades en: [cccarlachiani.com.ar](http://cccarlachiani.com.ar) C.I. Mauro Carlachiani Mat. N° 280 \*Toda la información y medidas provistas son aproximadas y deberán ratificarse con la documentación pertinente y no compromete contractualmente a nuestra empresa. Los gastos (Expensas, API, TGI, AGUAS, etc.) expresados, refieren a la última información recabada y deberán confirmarse. Fotografías no vinculantes ni contractuales.

Venta **USD 165.000**

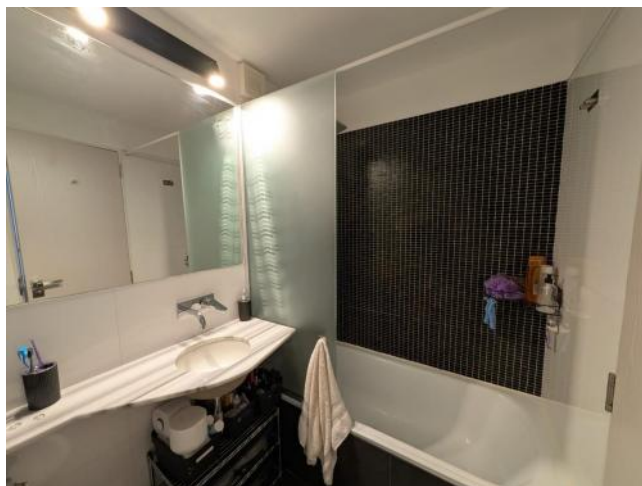
## Galería



Venta

**USD 165.000**

## Galería



Venta

**USD 165.000**

## Galería

---

