

Venta

**USD 210.000**

## Información Básica

Antigüedad: 20	Condición: Excelente	Situación: Habitada
Orientación: Norte	Disposición: Contrafrente	Toilettes: 1
Expensas: 180000	Cocheras: 1	

## Superficies

Cubierta: 89.53 M2	Total construido: 117.01 M2
--------------------	-----------------------------

## Adicionales

Parrilla	Quincho	Pileta
Parquet	Calefacción por gas	Caldera individual
Ascensor	Control de acceso	Espacio para estacionar
Amenities	Piso de madera	Placard

## Descripción

Descubra este encantador departamento ubicado en el corazón del Centro Norte de Rosario, sobre la calle Dorrego al 349. Con una orientación al norte, esta propiedad de tipo "contrafrente" ofrece un ambiente tranquilo y privado, ideal para quienes buscan un espacio acogedor en una de las zonas más buscadas de la ciudad. El departamento cuenta con 5 ambientes distribuidos en dos suites, un baño completo y un baño de servicio, asegurando comodidad en su uso diario. La cocina, el comedor diario, el lavadero y el living comedor están diseñados para maximizar el espacio y la funcionalidad, mientras que el patio ofrece un lugar al aire libre perfecto para relajarse. Entre los servicios disponibles se incluyen agua corriente, cloaca, gas natural, internet, electricidad, pavimento, wifi y alumbrado público. Adicionalmente, el edificio cuenta con un ascensor y estacionamiento en el primer piso. Las instalaciones comunes como la parrilla, quincho, pileta y calefacción por gas, junto con una caldera individual, añaden un valor significativo a esta propiedad de 20 años de antigüedad. Con una escritura inmediata y apto para crédito, este departamento es una excelente opción para quienes desean invertir en un lugar con todas las comodidades modernas y acceso fácil a la vida urbana. Los gastos mensuales ascienden a \$180.000, lo que refleja los servicios y comodidades ofrecidos. No pierda la oportunidad de visitar esta propiedad, que combina armoniosamente confort y practicidad en una ubicación privilegiada. Código del inmueble: CAP8070032 Encontrá todas nuestras propiedades en: [cccarlachiani.com.ar](http://cccarlachiani.com.ar) C.I. Mauro Carlachiani Mat. N° 280 \*Toda la información y medidas provistas son aproximadas y deberán ratificarse con la documentación pertinente y no compromete contractualmente a nuestra empresa. Los gastos (Expensas, API, TGI, AGUAS, etc.) expresados, refieren a la última información recabada y deberán confirmarse. Fotografías no vinculantes ni contractuales.

Departamentos

# Dorrego y Catamarca

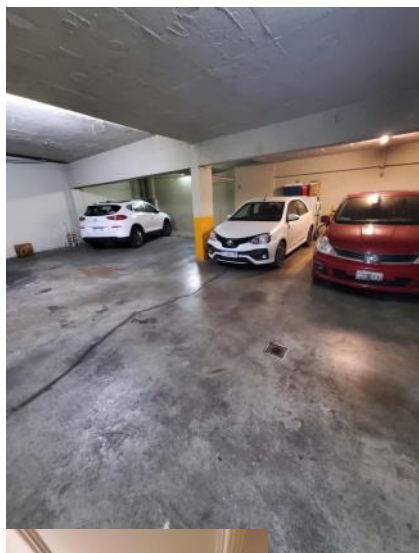
Argentina | Santa Fe | Rosario | Parque España



Venta

**USD 210.000**

## Galería



Departamentos

# Dorrego y Catamarca

Argentina | Santa Fe | Rosario | Parque España

Venta

**USD 210.000**



## Galería



Departamentos

# Dorrego y Catamarca

Argentina | Santa Fe | Rosario | Parque España

Venta

**USD 210.000**



## Galería



Departamentos

# Dorrego y Catamarca

Argentina | Santa Fe | Rosario | Parque España



Venta

**USD 210.000**

## Galería



Departamentos

# Dorrego y Catamarca

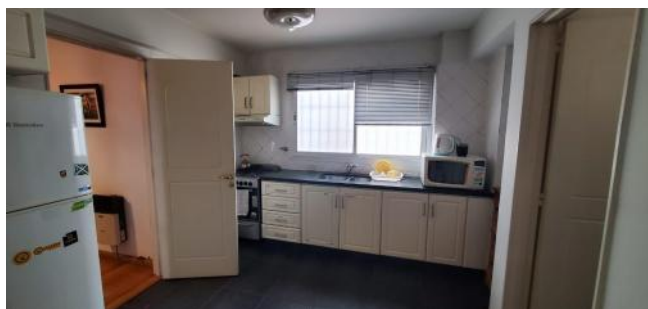
Argentina | Santa Fe | Rosario | Parque España

Venta

USD 210.000



## Galería



Departamentos

# Dorrego y Catamarca

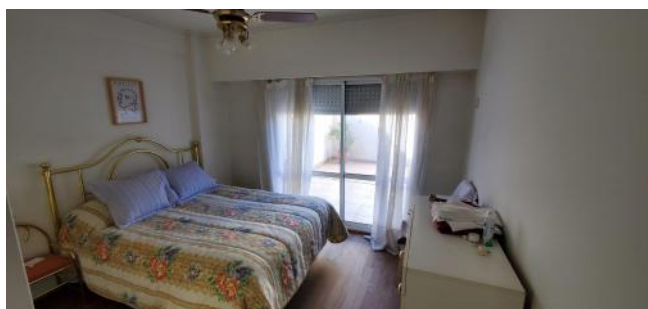
Argentina | Santa Fe | Rosario | Parque España

Venta

**USD 210.000**



## Galería



Departamentos

# Dorrego y Catamarca

Argentina | Santa Fe | Rosario | Parque España

Venta

**USD 210.000**



## Galería

---

